



Sendaishi Taihakuku Nishitaga
仙台市太白区西多賀2期 全2棟

【物件概要】●物件名/Gran Felidia仙台市太白区西多賀2期 ●所在地/宮城県仙台市太白区西多賀二丁目12番35号 ●交通/仙台市営地下鉄南北線「富沢」駅徒歩19分 ●現在の状況/建築中 ●地目/宅地 ●土地権利/所有権 ●総棟数/2棟 ●販売棟数/2棟 ●販売価格/4,350万円~4,390万円 ※価格には消費税相当額が含まれています。 ●建物構造/木造2階建て(モジュール910mm) ●都市計画/市街化区域 ●用途地域/第一種住居地域 ●建蔽率/60% ●容積率/200% ●防火指定/無 ●22条地域 ●高度規制/有 ●第3種高度地区 ●日影規制/有 ●5h-3h/測定面4m ●接道状況/北側幅員約5.82m(1項1号道路) ●設備状況/東北電力(オール電化)、公営水道、本下水 ●完成時期/2024年10月予定 ●引渡時期/相談 ●備考/屋外広告物条例・景観計画



LIFE INFORMATION

- ① 南北線/富沢駅北1 / 徒歩19分
- ② コープ西多賀店 / 徒歩7分
- ③ ツルハドラッグ仙台西多賀店 / 徒歩5分
- ④ 仙台赤十字病院 / 徒歩40分
- ⑤ くまがわクリニック内科消化器科 / 徒歩10分
- ⑥ 花水こどもクリニック / 徒歩14分
- ⑦ 仙台中央レディースクリニック / 徒歩18分
- ⑧ 富沢幼稚園 / 徒歩11分
- ⑨ 認定こども園西多賀チャイルドこども園 / 徒歩10分
- ⑩ 富沢わかば保育園 / 徒歩12分
- ⑪ NOVAYラインガル仙台富沢保育園 / 徒歩12分
- ⑫ 西多賀小学校 / 徒歩4分
- ⑬ 富沢中学校 / 徒歩8分



外観完成予想CG ※外構・植栽はイメージであり施工上の都合により変更となる場合がございます。



性能・設備

フラット35S	省令準耐火	オール電化	太陽光パネル	BELS (ZEH)
エコキュート	浴室乾燥暖房機付	カードキー(玄関ドア)	宅配ボックス	EV充電コンセント

住宅ローン減税優遇 **4,500万円** 子育てエコホーム 支援事業対象物件

最長30年長期建物保証

【長期建物保証には諸条件があります】

- 瑕疵保険 10年
- 地盤保証 20年
- 防蟻保証 10年
- 無料点検 3回

※6ヶ月~1年

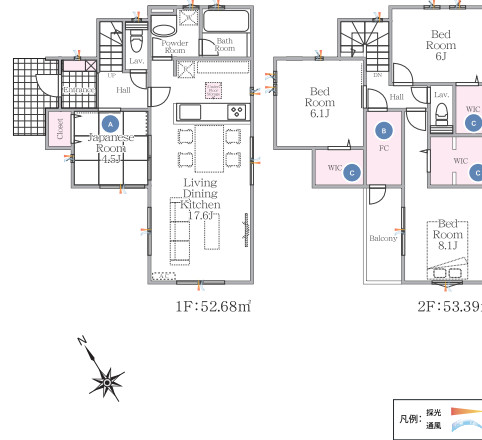
●司法書士・土地家屋調査士は弊社指定となります。●本書記載の内容(仕様・間取り・CG等)は現場状況または行政の指導により変更になる場合があります。現況と図面及びCGに相違がある場合は、現況を優先とさせていただきます。●照明器具(居室)・カーテン・カーテンレール・テレビアンテナ等はオプションとなります。●表記建物面積は建築確認通知書記載の通りとなります。また、建物は910mmモジュールとなります。●本件建物は、弊社注文住宅「Felidia」とは、仕様・構造・保証が異なりますのでご注意ください。また、弊社展示場等では分譲商品「Gran Felidia」のご案内はしていませんので、商品内容については担当各店へお問い合わせください。●掲載の徒歩分は80m/1分とします。●工事現場の内覧の際は、必ずヘルメットを着用し、細心の注意を払って下さい。●現場に設置してある家具は、表記金額には含まれません。●表記してある家具や照明などはイメージとしての想定位置となります。●カースペースは車種により数度の切り直しや入庫できない場合があります。●認定低炭素住宅認定については、仕様変更又は売主の責めに帰さない理由により除外される可能性があることを予めご承知おきください。●壁掛けTV金具は別となります。●不動産の表示に関する公正競争規約・同施行規則に則り表示しております。

1号棟 4LDK 建売販売価格 **4,390万円** (税込)

土地面積 120.09㎡(36.32坪) 建物面積 106.07㎡(32.08坪)

●建築確認番号/第R06確認建築宮城建住00835号(令和6年6月27日)

- A 客間にも使用できる続間の和室を配置
- B 2階ホールには大型のファミリークローゼットを配置
- C 2階の全ての居室にウォークインクローゼットを配置

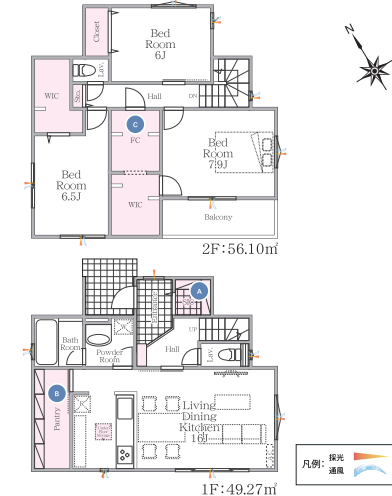


2号棟 3LDK 建売販売価格 **4,350万円** (税込)

土地面積 141.78㎡(42.88坪) 建物面積 105.37㎡(31.87坪)

●建築確認番号/第R06確認建築宮城建住00076号(令和6年7月8日)

- A ベビーカーやアウトドア用品等、帰宅後のまま収納できるスペースを確保
- B 日用品や食品などを充分に収納できる大型パントリーを完備
- C 主寝室と回遊可能な大型のファミリークローゼットを配置



太陽光パネル

シェアでんき

無料で太陽光パネルをお得に! 詳しい情報はQRコードから▶

高断熱施工

NIPPON AQUA

高断熱で快適な暮らしを! 詳しい情報はQRコードから▶

省エネ性能ラベル

省エネ性能★★★★★ (削減率30%達成) ~★★★★★ (削減率50%達成)

耐熱性能6~7段階/7段階中、目安光熱費約15.7~24.5万円/年

※本ラベルは、住棟全体(複数等の場合は代表棟)の性能を示すものであり、特定の住戸の性能を示すものではありません。