

# 柴田町上名生新大原1期

新築分譲住宅 全9棟

JR東北本線  
**「船岡」駅 徒歩7分(2,600m)**  
 阿武隈急行  
**「東船岡」駅 徒歩4分(1,300m)**

評価 W取得 **7** 項目 **最高等級**

耐震等級 (構造体の劣化等防止)	耐震等級 (構造体の損傷防止)	耐風等級
劣化対策等級	ホルムアルデヒド等級 (内装及び天井裏等)	維持管理対策等級
一次エネルギー消費量等級		

※建設性能評価は建物完成後に取得する

保証 **最長35年住宅保証システム** ※お引渡しから5年以降、5年ごとに有償修繕工事を行うことが条件となります。

保証 **地盤サポートシステム20年保証**

安心 **フラット35 S 利用可** ※一連の事務手数料として物件引き渡し時に88,000円(税込)をお支払いいただきます。  
金利Aタイプ 適合証明書あり

安心 **無料定期点検** 6ヶ月後、2年後、5年後、10年後の計4回

Equipment こだわりの住宅設備

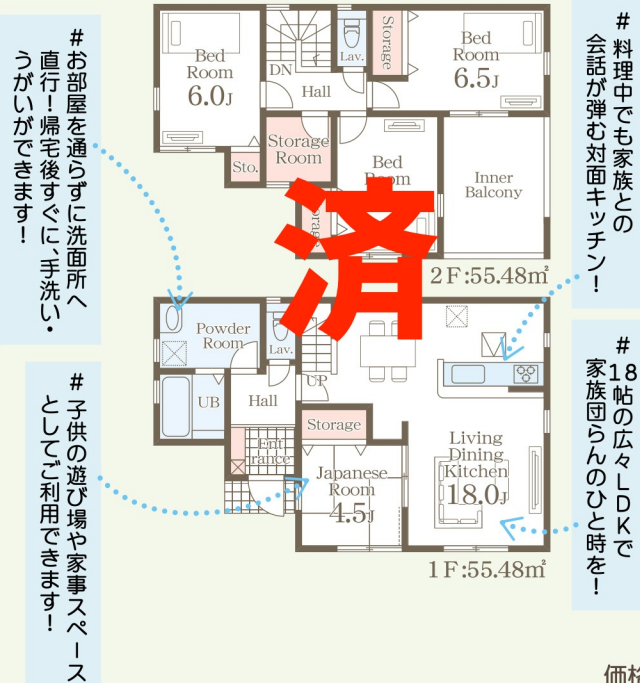
TVモニター付き インターホン	浴室乾燥機	洗浄便座	洗面化粧台	システムキッチン
床下収納	24時間換気	人感センサー ドレッシング	シャワー ヘッド	基礎 パッキン 工法
サイディング 仕様	玄関収納	TV配線	クロス全て ノンホルム仕様	階段手摺

#イオンタウンも徒歩圏で買物も便利な立地  
 #広々カースペース2~4台(車種要確認)  
 駐車スペース2~4台(車種により)

1号棟

- 土地面積:198.50㎡(60.04坪)
- 建物面積:110.96㎡(33.56坪)※インナーバルコニー含む(9.93㎡)
- 建築確認番号:第R06SHC105248号
- 私道面積:持分/あり 311.37㎡×1/9 ごみ置場面積:持分/あり 2.00㎡×1/9

## 4LDK+S

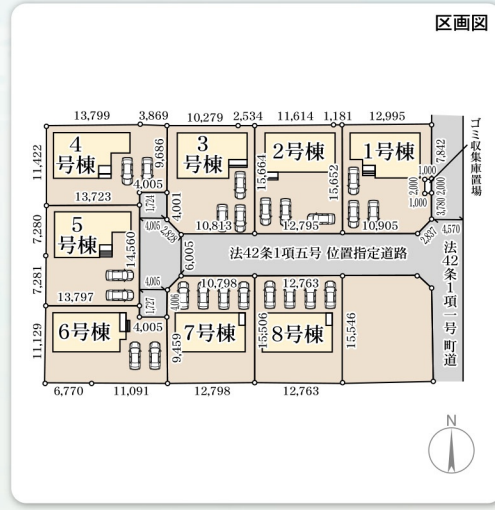


**済**

価格(税込) --- 万円

※間取り内の設置家具は配置例です。家具は販売価格には含まれません

[物件概要] 所在地/宮城県柴田郡柴田町大字上名生新大原172(地番・住居表示) 土地権利/所有権 口地目/宅地 口総棟数/9棟 口販売棟数/8棟 口建物構造/木造在来軸組工法2階建(910モジュール) 口都市計画/非線引区域 口用途地域/工業地域 口建ぺ率/60% 口容積率/200% 口設備/東北電力・個別LPG・公営水道・本下水口 口接続状況/東側4.57m町道・中央側6m私道 口備考/※広告の取扱いに関しては法令遵守にてお願いします。※網戸・照明・濡縁・カーテンレール・防水パン・カーポートはオプションとなります。※宅地内に電柱及び支線が入る場合があります。※司法書士は、当社指定になります。※図面と現況に相違がある場合は現況優先とします。



- Life information
- 東船岡小学校.....722m(徒歩10分)
  - 船岡中学校.....1,900m(徒歩24分)
  - イオンタウン柴田.....510m(徒歩約7分)
  - セブンイレブン柴田船岡上大原店.....543m(徒歩約7分)
  - ツルハドラッグ柴田店.....607m(徒歩約8分)
  - 医療法人社団北社会船岡今野病院..2,542m(徒歩約32分)



Navi▶ 宮城県柴田郡柴田町大字上名生新大原172

建物完成: 2024年06月28日

**CFRE株式会社**  
 Commission Free Real Estate

宮城県知事(2)6369号

**0223988409**

FAX: 0223988419

9800011 仙台市青葉区上杉2-3-28

情報更新: 2024年11月14日 17:45

仲介

担当: 佐藤

情報公開日: 2024年11月14日

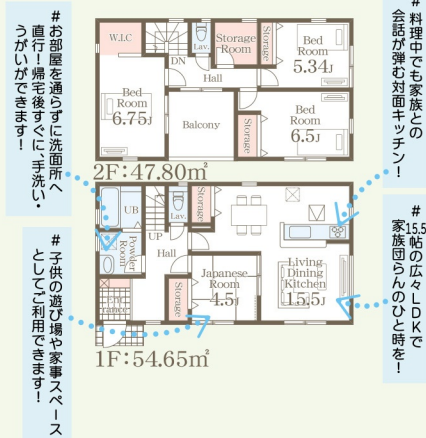
情報出力: 2024年11月15日 08:49



2号棟

■土地面積:200.35㎡(60.60坪)  
 ■建物面積:102.45㎡(30.99坪)  
 ■建築確認番号:第R06SHC105250号  
 私道面積・持分/あり 311.37㎡×1/9 ごみ置場面積・持分/あり 2.00㎡×1/9

4LDK+S

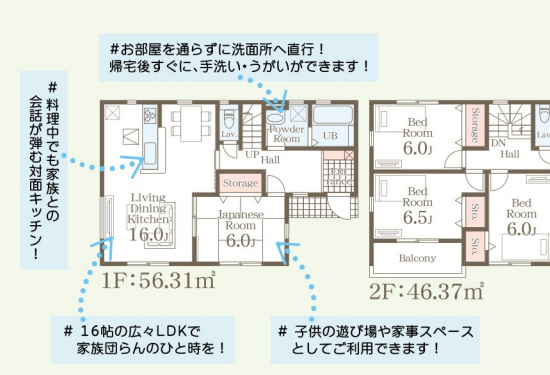


価格(税込) 2,180万円 完成内覧可能

3号棟

■土地面積:198.83㎡(60.14坪)  
 ■建物面積:102.68㎡(31.06坪)  
 ■建築確認番号:第R06SHC105251号  
 私道面積・持分/あり 311.37㎡×1/9 ごみ置場面積・持分/あり 2.00㎡×1/9

4LDK

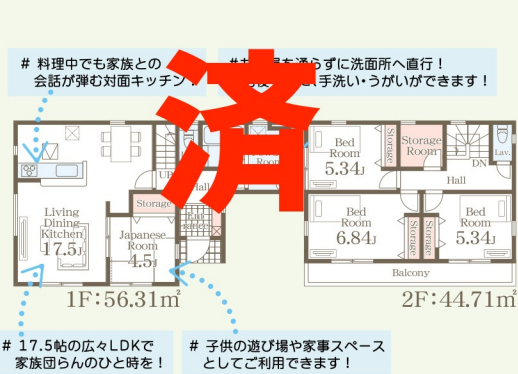


価格(税込) 2,180万円 完成内覧可能

4号棟

■土地面積:195.17㎡(59.03坪)  
 ■建物面積:101.02㎡(30.55坪)  
 ■建築確認番号:第R06SHC105252号  
 私道面積・持分/あり 311.37㎡×1/9 ごみ置場面積・持分/あり 2.00㎡×1/9

4LDK+S

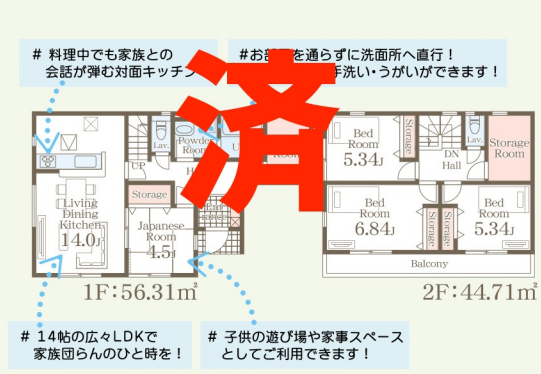


価格(税込) ---万円 完成内覧可能

5号棟

■土地面積:200.35㎡(60.60坪)  
 ■建物面積:101.02㎡(30.55坪)  
 ■建築確認番号:第R06SHC105253号  
 私道面積・持分/あり 311.37㎡×1/9 ごみ置場面積・持分/あり 2.00㎡×1/9

4LDK+S



価格(税込) ---万円 完成内覧可能



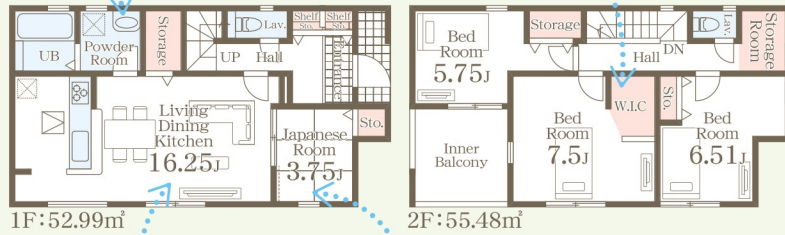
6号棟

■土地面積:192.04㎡(58.09坪)  
 ■建物面積:108.47㎡(32.81坪)※インナーバルコニー含む(7.45㎡)  
 ■建築確認番号:第R06SHC105254号  
 私道面積・持分/あり 311.37㎡×1/9 ごみ置場面積・持分/あり 2.00㎡×1/9

4LDK+S

# お部屋を通らずに洗面所へ直行!  
 帰宅後すぐに、手洗い・うがいができます!

# ウォークインクローゼット付!  
 お部屋をすっきり片付けられます!



# 16.25帖の広々LDKで  
 家族団らんのひと時を!

# 子供の遊び場や家事スペース  
 としてご利用できます!

価格(税込) **2,080** 万円 完成内覧可能

7号棟

■土地面積:196.18㎡(59.34坪)  
 ■建物面積:107.64㎡(32.56坪)※インナーバルコニー含む(6.62㎡)  
 ■建築確認番号:第R06SHC105255号  
 私道面積・持分/あり 311.37㎡×1/9 ごみ置場面積・持分/あり 2.00㎡×1/9

4LDK+S

# お部屋を通らずに洗面所へ直行!  
 帰宅後すぐに、手洗い・うがいができます!

# 屋根付きバルコニーなので、  
 プライベート空間が確保できます!  
 (インナー)



# 16帖の広々LDKで  
 家族団らんのひと時を!

# 子供の遊び場や家事スペース  
 としてご利用できます!

価格(税込) --- 万円 完成内覧可能

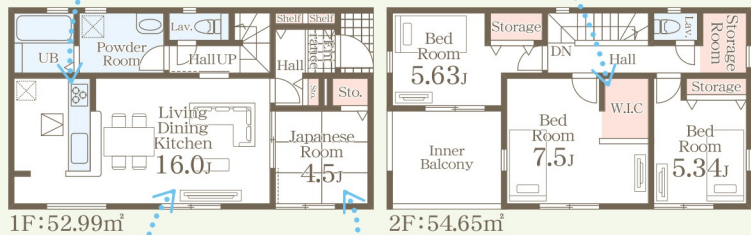
8号棟

■土地面積:198.15㎡(59.94坪)  
 ■建物面積:107.64㎡(32.56坪)※インナーバルコニー含む(8.69㎡)  
 ■建築確認番号:第R06SHC105256号  
 私道面積・持分/あり 311.37㎡×1/9 ごみ置場面積・持分/あり 2.00㎡×1/9

4LDK+S

# 料理中でも家族との  
 会話が弾む対面キッチン!

# ウォークインクローゼット付!  
 お部屋をすっきり片付けられます!



# 16帖の広々LDKで  
 家族団らんのひと時を!

# 子供の遊び場や家事スペース  
 としてご利用できます!

価格(税込) **1,890** 万円 完成内覧可能

9号棟

済

価格(税込) --- 万円 建築準備中