

Livele Garden.S

# 太白西中田7丁目2期

新築分譲住宅 全9棟

東北本線  
「南仙台」駅バス乗車 **4分**  
「西中田七丁目」停徒歩 **3分**

住宅性能評価が証明する品質の高さ、景観としての魅力ある外観デザインやクオリティとコストのバランスまでも考えた「リーブルガーデン」シリーズ。  
快適な住まいをお届けいたします。

1号棟

評価 住宅性能表示制度 設計性能評価+建設性能評価

W取得 **7項目最高等級**

国が定めた住宅性能表示制度において

耐震等級 (構造躯体の損傷等防止)	耐震等級 (構造躯体の損傷防止)	耐風等級
劣化対策等級	ホルムアルデヒド等級 (内装及び天井裏等)	維持管理対策等級
		一次エネルギー消費量等級

※建設性能評価は建物完成後に取得する

保証 **最長35年住宅保証システム** ※お引渡しから5年以降、5年ごとに有償修繕工事を行うことが条件となります。

保証 **地盤サポートシステム20年保証**

安心 **フラット35 S 利用可** ※一連の事務手数料として、物件引き渡し時に88,000円(税込)をお支払いいただきます。  
金利Aタイプ適合証明書あり

安心 **無料定期点検** 6ヶ月後、2年後、5年後、10年後の計4回

Equipment こだわりの住宅設備

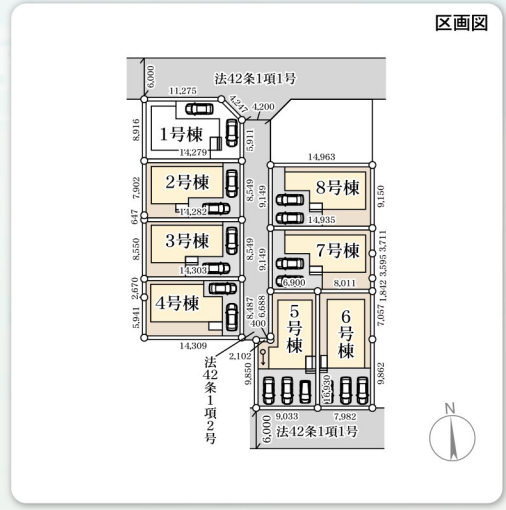
TVモニター付き インターフォン	浴室乾燥機	洗濯便座	洗面化粧台	システムキッチン
床下収納	24時間換気	人感センサー	シャワーヘッド ドレッシング	基礎 パッキン 工法
サイディング 仕様	玄関収納	TV配線	クロス全て ノンホルム仕様	階段手摺

# 済

価格 (税込) --- 万円

※間取り内の設置家具は配置例です。家具は販売価格には含まれません

【物件概要】所在地/宮城県仙台市太白区西中田7-34-3(地番)、宮城県仙台市太白区西中田7丁目34-3(住居表示) 土地権利/所有権 口地目/宅地 口総棟数/9棟 口販売棟数/7棟 口建物構造/木造在来軸組工法2階建(910モジュール) 口都市計画/市街化区域 口用途地域/第一種住居地域 口建ぺい率/60% 口容積率/200% 口設備/東北電力・都市ガス・公営水道・本下水口 特記事項/②③④⑦⑧号棟:駐車スペース2台 ⑤⑥号棟:駐車スペース3台(軽1台含) 口備考/※広告の取扱いに関しては法令遵守にてお願いします。※網戸・照明・濡縁・カーテンレール・防水パン・カーポートはオプションとなります。※宅地内に電柱及び支線が入る場合があります。※司法書士は、当社指定になります。※図面と現況に相違がある場合は現況優先とします。



- Life information
- 西中田小学校.....502m(徒歩 6分)
  - 柳生中学校.....310m(徒歩 4分)
  - ヨークベニマル柳生店.....991m(徒歩 13分)
  - ミニストップ西中田七丁目店.....193m(徒歩 4分)
  - ウエルシア仙台柳生店.....261m(徒歩 4分)
  - 独立行政法人地域医療機能推進機構 仙台南病院.....2,339m(徒歩 30分)
  - 西中田簡易郵便局.....1,091m(徒歩 14分)



**CFRE株式会社**  
Commission Free Real Estate  
宮城県知事(2)6369号

**0223988409**  
FAX: 0223988419

仲介  
担当: 佐藤

9800011 仙台市青葉区上杉2-3-28 情報公開日: 2024年11月19日  
情報更新: 2024年11月19日 15:42 情報出力: 2024年11月19日 16:18



# Livele Garden.S 太白西中田7丁目2期

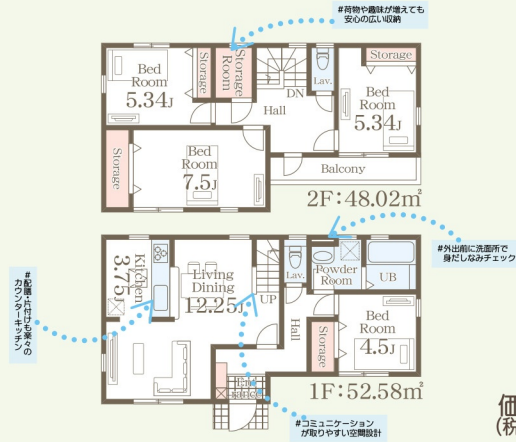
新築分譲住宅 全9棟



2号棟

- 土地面積:122.09㎡(36.93坪)
- 建物面積:100.60㎡(30.43坪)
- 建築確認番号:第R06SHC102398号(令和6年2月14日)
- 道 路:東側私道4.2m 私道持分:持分155.66㎡ 1/8

4LDK+S

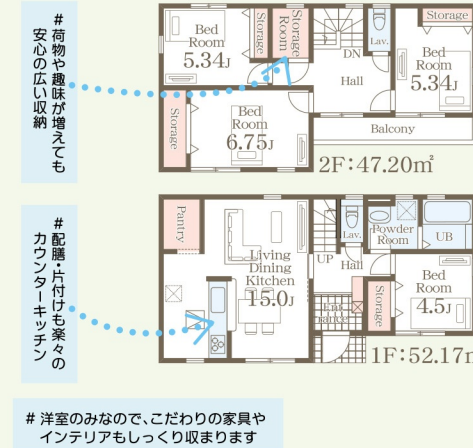


価格(税込) **3,680** 万円 完成内覧可能

3号棟

- 土地面積:122.20㎡(36.96坪)
- 建物面積:99.37㎡(30.05坪)
- 建築確認番号:第R06SHC102400号(令和6年2月14日)
- 道 路:東側私道4.2m 私道持分:持分155.66㎡ 1/8

4LDK+S+パントリー

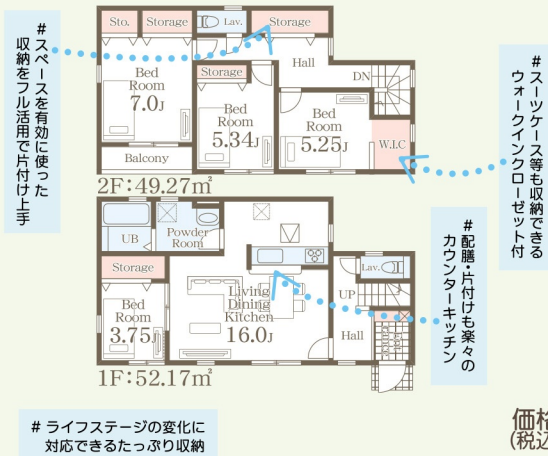


価格(税込) **3,680** 万円 完成内覧可能

4号棟

- 土地面積:122.33㎡(37.00坪)
- 建物面積:101.44㎡(30.68坪)
- 建築確認番号:第R06SHC102401号(令和6年2月14日)
- 道 路:東側私道4.2m 私道持分:持分155.66㎡ 1/8

4LDK

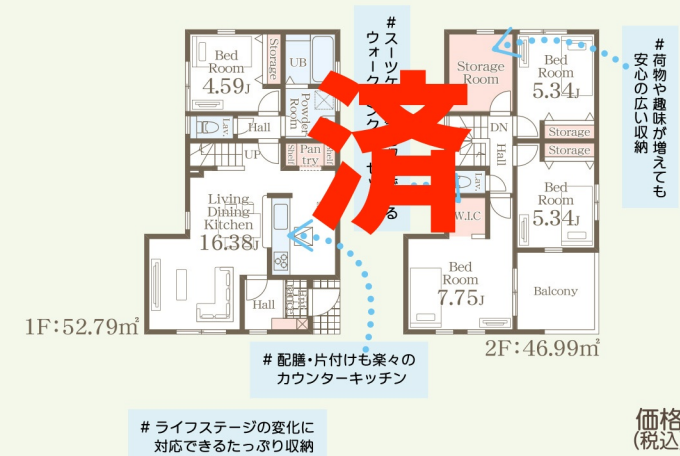


価格(税込) **3,480** 万円 完成内覧可能

5号棟

- 土地面積:137.70㎡(41.65坪)
- 建物面積:99.78㎡(30.18坪)
- 建築確認番号:第R06SHC102402号(令和6年2月14日)
- 道 路:北側私道4.2m 私道持分:持分155.66㎡ 1/8

4LDK+S+パントリー



価格(税込) **---** 万円 完成内覧可能





# Livele Garden.S 太白西中田7丁目2期

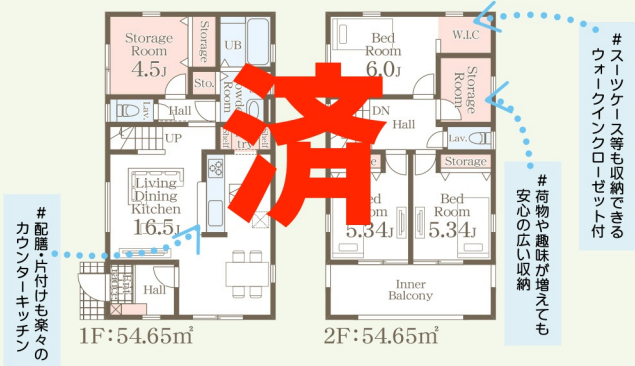
新築分譲住宅 全9棟



6号棟

- 土地面積:135.33㎡(40.93坪)
- 建物面積:99.78㎡(30.18坪)
- 建築確認番号:第R06SHC102403号(令和6年2月14日)
- 道路:南側約6.0m

4LDK+S+パントリー



# ライフステージの変化に対応できるたっぷり収納

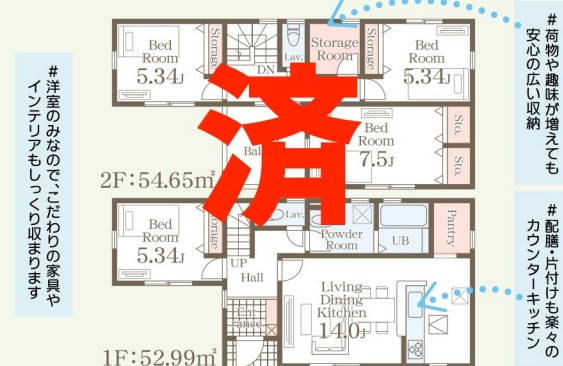
価格 (税込)

--- 万円 完成内覧可能

7号棟

- 土地面積:136.53㎡(41.30坪)
- 建物面積:107.64㎡(32.56坪)
- 建築確認番号:第R06SHC102404号(令和6年2月14日)
- 道路:西側私道4.2m 私道持分:持分155.66㎡ 1/8

4LDK+S+パントリー



# ライフステージの変化に対応できるたっぷり収納

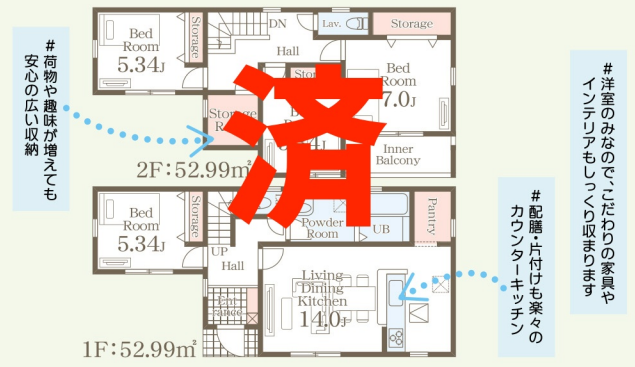
価格 (税込)

--- 万円 完成内覧可能

8号棟

- 土地面積:136.79㎡(41.37坪)
- 建物面積:105.98㎡(32.05坪)
- 建築確認番号:第R06SHC102405号(令和6年2月14日)
- 道路:西側私道4.2m 私道持分:持分155.66㎡ 1/8

4LDK+S+パントリー



# ライフステージの変化に対応できるたっぷり収納

価格 (税込)

--- 万円 完成内覧可能

9号棟

済

価格 (税込)

--- 万円 建築準備中