

新築分譲住宅

Livele Garden.S

全1棟
泉加茂1丁目I

市営地下鉄南北線
「八乙女」駅バス乗車 8分
「加茂一丁目」停徒歩 3分

Life Information

加茂小学校 1100m 徒歩14分
加茂中学校 1300m 徒歩17分

Outline

●所在地/宮城県仙台市泉区加茂1丁目22-3(地番・住居表示) ●建物構造/木造在来軸組工法2階建(910モジュール) ●土地権利/所有権 ●都市計画/市街化区域 ●用途地域/第1種低層住居専用地域 ●地目/宅地 ●間取タイプ/4LDK ●建ぺい率/40% ●容積率/60% ●設備/東北電力・都市ガス公営水道・下水道 ●学区/加茂小学校1100m徒歩14分 加茂中学校1300m徒歩17分

設計性能評価 『建設性能評価』取得予定

7項目 最高等級

国が定めた住宅性能表示制度において

耐震等級 (構造躯体の耐震性) 耐震等級 (構造躯体の耐震性) 耐震等級 (構造躯体の耐震性)

劣化対策等級 劣化対策等級 劣化対策等級

エネルギー消費量等級

20年地盤保証 対象物件

万一の不同沈下事故に対して引渡し日より20年間保証対応いたします。

お引渡し後 無料点検実施!!

(6ヶ月・2年・5年・10年 計4回)



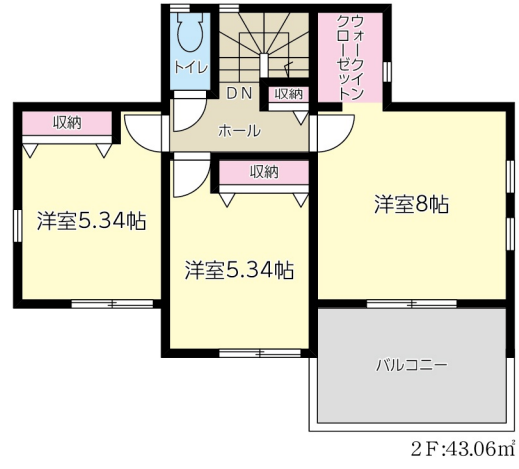
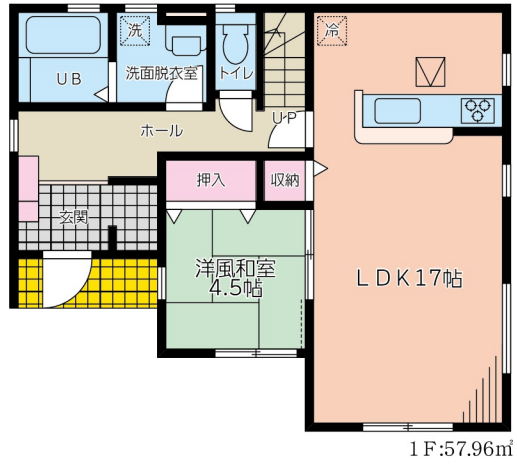
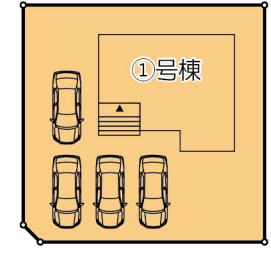
1号棟 4LDK

土地面積 256.81m²(77.68坪) 建物面積 101.02m²(30.55坪)

建築確認番号/第R05SHC123213号(R5.11.1) 接道幅員 南側6m公道

価格 (税込) 3,780万円 完成内覧可能

Block Plan



周辺環境MAP

宮城県仙台市泉区加茂1丁目22-3

※間取り内の設置家具は配置例です。家具は販売価格には含まれません

★住宅瑕疵担保履行法に基づく供託金制度利用

CFRE株式会社
Commission Free Real Estate

宮城県知事(2)6369号

0223988409

FAX: 0223988419

建物完成: 2024年04月11日

仲介 担当: 佐藤

9800011 仙台市青葉区上杉2-3-28 情報公開日: 2024年11月19日
情報更新: 2024年11月19日 15:42 情報出力: 2024年11月19日 16:31