

新築分譲住宅

Livele Garden.S

全2棟①②号棟

青葉区桜ヶ丘5丁目Ⅳ

仙山線
「北仙台駅」バス乗車 17分
「桜ヶ丘六丁目」停徒歩 3分

Life Information

桜丘小学校 413M(徒歩 6分)
 桜丘中学校 604M(徒歩 8分)
 桜ヶ丘保育所 492m(徒歩 7分)
 コープBRANCH仙台店 1,100m(徒歩 14分)
 セブンイレブン仙台桜ヶ丘6丁目店 286m(徒歩 4分)
 仙台銀行桜ヶ丘支店 b 394m(徒歩 5分)

Outline

■所在地 / 宮城県仙台市青葉区桜ヶ丘5丁目13-1154(地番)宮城県仙台市青葉区桜ヶ丘5丁目29-16(住居表示) ■構造 / 木造在来軸組工法2階建(910モジュール) ■土地権利 / 所有権 ■都市計画 / 市街化区域 ■用途地域 / 第1種低層住居専用地域 ■建ぺい率 / 50% ■容積率 / 80% ■地目 / 宅地 ■間取タイプ / 4LDK ■設備 / 東北電力・公営水道・本下水・都市ガス

『設計性能評価』取得予定
『建設性能評価』取得予定

国が定めた住宅性能表示制度において
7項目 最高等級

耐震等級 (構造躯体の耐震等級)
 耐震等級 (構造躯体の耐震等級)
 耐風等級
 劣化対策等級
 省エネルギー等級 (内装及び天井面等)
 維持管理対策等級
 一次エネルギー消費量等級

20年地盤保証 対象物件

万一の不同沈下事故に対して引渡し日より20年間保証対応いたします。

お引渡し後 無料点検実施!!
(6ヶ月・2年・5年・10年 計4回)

Equipment

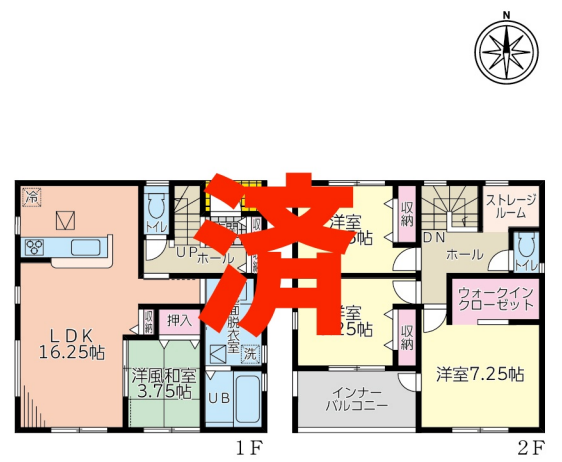
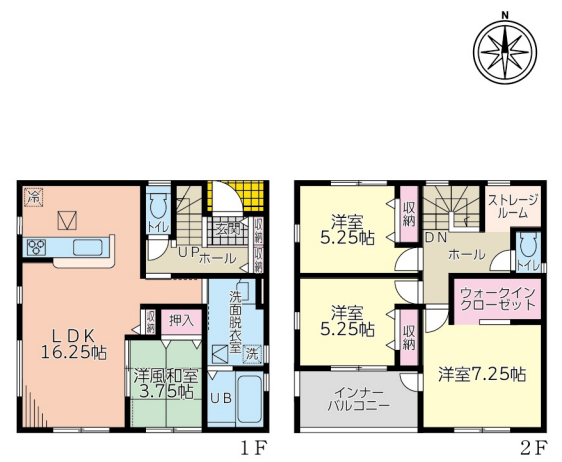
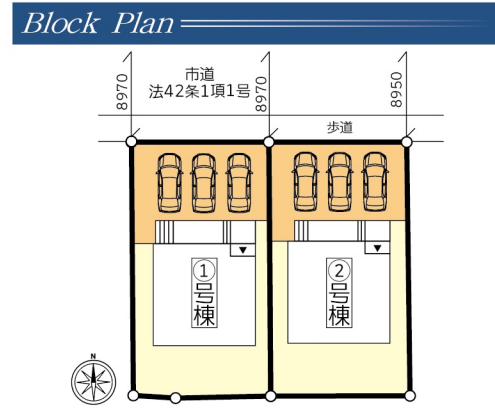
TVモニター付きインターホン
浴室乾燥機
洗濯便座
洗面化粧台
システムキッチン
床下収納
ダウンライト
24H換気
人感センサー
防虫防蟻工事済
システムユニットバス
ヒートポンプ給湯機
浄水器付きキッチン
地盤保証
追い焚き
F☆☆☆☆
ベタ基礎
ペアガラス
対面キッチン
910モジュール
910モジュール
排水バス床
室内物干
観水コート
ガスコンロ3口
エコジョーズ
ガス高効率給湯器

1号棟
4LDK

土地面積 174.94㎡(52.91坪) 建物面積 104.33㎡(31.55坪)
 建築確認番号/第R055HC126676号(R.5.12.11)
 接道幅員/8.970m 接道部分長さ/9.707m

2号棟
4LDK

土地面積 175.92㎡(53.21坪) 建物面積 104.33㎡(31.55坪)
 建築確認番号/第R055HC126677号(R.5.12.11)
 接道幅員/8.950m 接道部分長さ/9.712m



価格(税込) **3,180**万円 完成内覧可能

価格(税込) --- 万円 完成内覧可能

※間取り内の設置家具は配置例です。家具は販売価格には含まれません

■小・中学校1km圏内!◎駐車スペース3台可(※車種による)
★住宅瑕疵担保履行法に基づく供託金制度利用



CFRE株式会社
Commission Free Real Estate
宮城県知事(2)6369号

0223988409
FAX: 0223988419

仲介
担当: 佐藤

9800011 仙台市青葉区上杉2-3-28
情報公開日: 2024年11月14日
情報更新: 2024年11月14日 17:45 情報出力: 2024年11月15日 08:20

建物完成: 2024年07月26日