

新築分譲住宅

# Livele Garden.S

全2棟  
青葉区東勝山2丁目V

市営地下鉄南北線  
「北仙台」駅バス乗車 **12分**  
「東勝山中央」停徒歩 **3分**

**Life Information**

北仙台小学校..... 351M(徒歩5分)  
北仙台中学校..... 273M(徒歩4分)  
あらまき幼稚園..... 687m(徒歩9分)  
ファミリーマート東勝山2丁目店... 649m(徒歩9分)  
コープ桜ヶ丘店..... 801m(徒歩11分)  
七十七銀行東勝山支店..... 883m(徒歩12分)

**Outline**

■所在地／宮城県仙台市青葉区東勝山2丁目5-336(地番)・宮城県仙台市青葉区東勝山2丁目18-26(住居表示) ■構造／木造在来軸組工法2階建(910モジュール) ■土地権利／所有権 ■都市計画／市街化区域 ■用途地域／第1種低層住居専用地域 ■建ぺい率／50% ■容積率／80% ■地目／宅地 ■間取タイプ／4LDK ■設備／東北電力・公営水道・本下水・都市ガス

『設計性能評価』取得予定  
『建設性能評価』取得予定

7項目 **最高等級**

国が定めた住宅性能表示制度において

耐震等級 (構造躯体の耐震性) 最高等級  
耐震等級 (構造躯体の耐震性) 最高等級  
耐風等級  
劣化対策等級  
省エネルギー等級 (省エネルギー性能) 最高等級  
維持管理対策等級  
一次エネルギー消費量等級

**20年地盤保証対象物件**

万一の不同沈下事故に対して引渡し日より20年間保証対応いたします。

**お引渡し後 無料点検実施!!**  
(6ヶ月・2年・5年・10年 計4回)

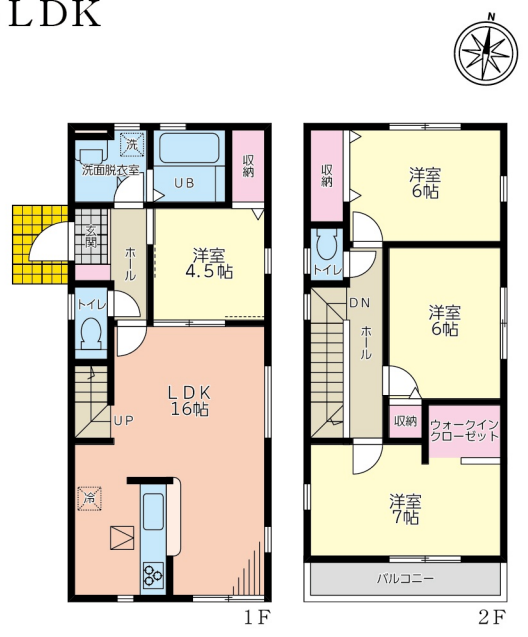
**Equipment**

TVモニター付きインターフォン、浴室乾燥機、洗濯機、洗面化粧台、システムキッチン、床下収納、ダウンライト、24H換気、人感センサー、シャワー、防虫防蟻工事済、システムキッチン、浄水器付きキッチン、地盤保証、追い焚き、AUTO、F★★★★、ベタ基礎、ペアガラス、対面キッチン、910モジュール、排水バス床、室内物干、観水コート、ガスコンロ3口、ガス高効率給湯器、ECOジョーズ

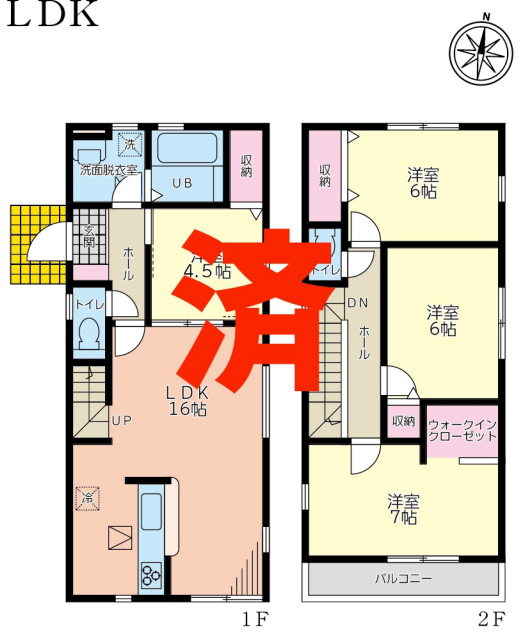
**1号棟**  
4LDK  
土地面積 127.35㎡(38.52坪) 建物面積 95.22㎡(28.80坪)  
建築確認番号/第R05SHC125073号(R5.11.16)  
道路幅員/北側5.95m 接道部分長さ/7.141m

**2号棟**  
4LDK  
土地面積 126.73㎡(38.33坪) 建物面積 95.22㎡(28.80坪)  
建築確認番号/第R05SHC125074号(R5.11.16)  
道路幅員/北側5.95m 接道部分長さ/7.092m

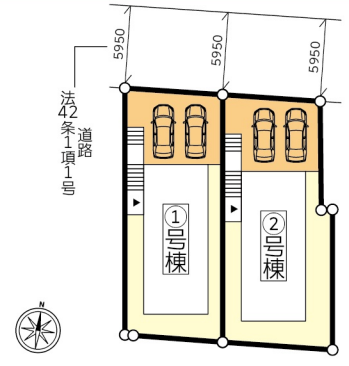
**Block Plan**



価格(税込) **2,890万円** 完成内覧可能



価格(税込) --- 万円 完成内覧可能



■通学が便利!幼稚園・小・中学校が徒歩圏内!◎駐車スペース2台可(※車種による)  
★住宅瑕疵担保履行法に基づく供託金制度利用

**CFRE株式会社**  
Commission Free Real Estate  
宮城県知事(2)6369号

**0223988409**  
FAX: 0223988419

**仲介**  
担当: 佐藤

9800011 仙台市青葉区上杉2-3-28  
情報公開日: 2024年11月19日  
情報更新: 2024年11月19日 15:42 情報出力: 2024年11月19日 16:26