

Livele Garden.S

若林区沖野6丁目I

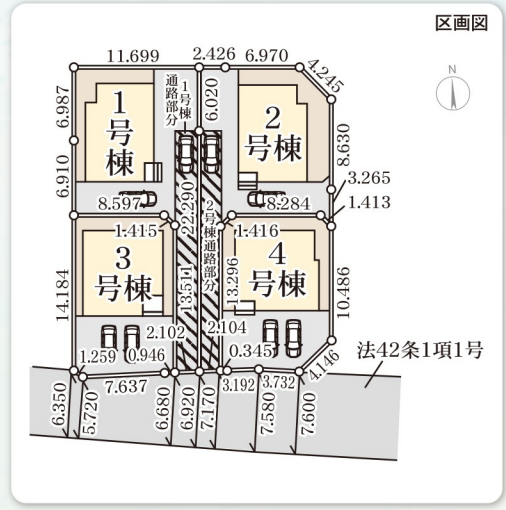
新築分譲住宅 全4棟

東北本線
「仙台」駅 バス17分
「上飯田一丁目」 停徒3分

住宅性能評価が証明する品質の高さ、景観としての魅力ある
 外観デザインやクオリティとコストのバランスまでも考えた
 「リーブルガーデン」シリーズ。
 快適な住まいをお届けいたします。

Equipment こだわりの住宅設備

- TVモニター付き インターホン
- 浴室乾燥機
- 洗濯便座
- 床下収納
- 24時間換気
- 人感センサー
- シャワー・ドレッサー
- 基礎パッキン工法
- 玄関収納
- 浄水器付き キッチン



1号棟

■土地面積:193.48㎡(58.52坪)
 ■建物面積:110.96㎡(33.56坪)
 ■建築確認番号:第R06SHC117991号
 (令和6年9月5日)

4LDK

1F:54.65㎡ 2F:56.31㎡

2号棟

■土地面積:199.00㎡(60.19坪)
 ■建物面積:110.96㎡(33.56坪)
 ■建築確認番号:第R06SHC117992号
 令和6年9月5日

4LDK

1F:54.65㎡ 2F:56.31㎡

評価 W取得

住宅性能表示制度
設計性能評価+建設性能評価
7項目 最高等級

国が定めた住宅性能表示制度において	7項目	最高等級
耐震等級(構造躯体の倒壊等防止)	耐震等級	耐震等級(構造躯体の倒壊等防止)
耐風等級	劣化対策等級	ホルムアルデヒド等(内装及び天井裏等)
維持管理対策等級	一次エネルギー消費量等級	

優遇 控除 減税

長期優良住宅認定物件

※一部の建物は対象外の場合があります。

省エネ

BELS

Building Housing Energy-efficiency Labeling System

※BELSとは省エネ性能を第三者評価機関が評価し認定する制度です。

保証 最長 35年

住宅保証システム

※お引渡しから5年以上、5年ごとに有償修繕工事を行うことが条件となります。

安心 金利Aタイプ 適合証明書あり

フラット35S利用可

※一連の事務手数料として、物件引渡時時に88,000円(税込)をお支払いいただきます。

保証 地盤サポートシステム

20年保証

安心 無料 定期点検

6ヶ月後、2年後、5年後、10年後の計4回

暮らしに和の豊をもたらす

使いやすいカウンターキッチン

物の置き場所に困らない充実の収納スペース

季節物の入れ替えが楽々のウォークインクローゼット

暮らしに和の豊をもたらす豊の部屋

使いやすいカウンターキッチン

物の置き場所に困らない充実の収納スペース

季節物の入れ替えが楽々のウォークインクローゼット

価格(税込) **3,680万円** 上棟済建築中

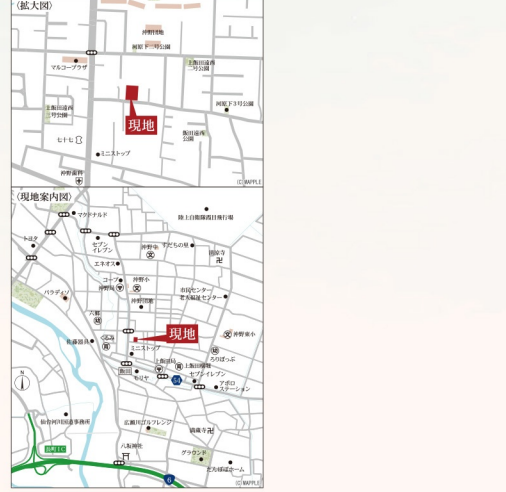
価格(税込) **3,780万円** 上棟済建築中

※間取り内の設置家具は配置例です。家具は販売価格には含まれません

[物件概要] 〇所在地/宮城県仙台市若林区沖野6-469-1(地番)、宮城県仙台市若林区沖野6丁目10-38(住居表示) 〇土地権利/所有権 〇地目/宅地 〇総棟数/4棟 〇販売棟数/4棟 〇建物構造/木造在来軸組工法2階建(910モジュール) 〇都市計画/市街化区域 〇用途地域/第一種低層住居専用地域 〇建ぺい率/50% 〇容積率/80% 〇設備/東北電力・都市ガス・公営水道・本下水口 〇接道状況/南側6.05m公道・東側4m私道 〇備考/※広告の取扱いに関しては法令遵守にてお願いします。※網戸・照明・濡縁・カーテンレール・防水パン・カーポートはオプションとなります。※宅地内に電柱及び支線が入る場合があります。※司法書士は、当社指定になります。※図面と現況に相違がある場合は現況優先とします。※全棟が長期優良住宅対象物件です。

Life information

沖野東小学校800m(徒歩10分)
 沖野中学校1,000m(徒歩13分)
 フレッシュフードモリヤ沖野店351m(徒歩5分)
 ミニストップ仙台上飯田店170m(徒歩3分)
 ツルハドラッグ仙台沖野店946m(徒歩12分)
 仙台上飯田郵便局334m(徒歩5分)



Navi▶ 宮城県仙台市若林区沖野6丁目10-38

完成予定: 2025年01月20日

CFRE株式会社
 Commission Free Real Estate
 宮城県知事(2)6369号

0223988409
 FAX: 0223988419

仲介 担当: 佐藤

9800011 仙台市青葉区上杉2-3-28 情報公開日: 2025年01月11日
 情報更新: 2025年01月11日 18:46 情報出力: 2025年01月11日 19:15



3号棟

- 土地面積:140.57㎡(42.52坪)
- 建物面積:109.30㎡(33.06坪)
- 建築確認番号:第R06SHC117993号 令和6年9月5日

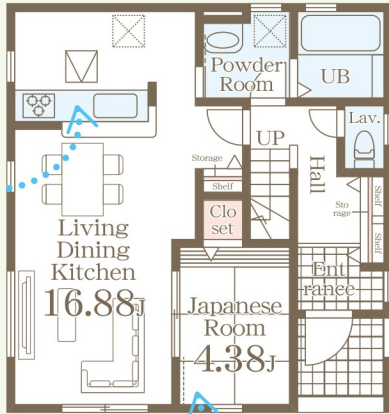
4LDK

#物の置き場所に困らない
充実の収納スペース



2F:56.31㎡

#使い勝手のいい
カウンターキッチン



1F:52.99㎡

#季節物の入れ替えが楽々の
ウォークインクローゼット

#暮らしに和の趣をもたらす
畳の部屋

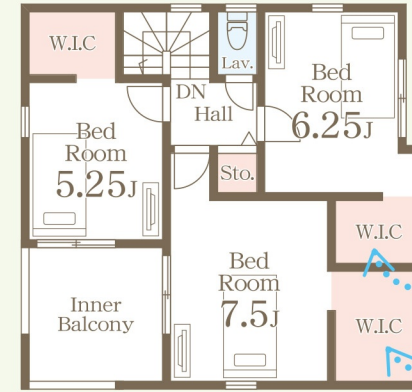
価格(税込) **3,880** 万円 上棟済建築中

4号棟

- 土地面積:141.23㎡(42.72坪)
- 建物面積:108.47㎡(32.81坪)
- 建築確認番号:第R06SHC117994号 令和6年9月5日

4LDK

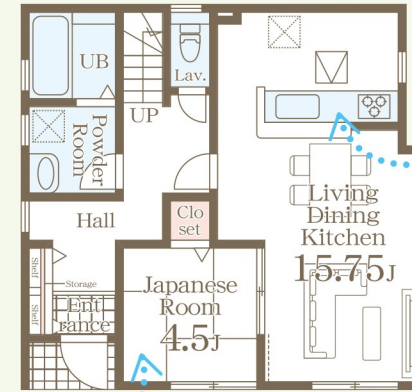
#物の置き場所に困らない
充実の収納スペース



2F:55.06㎡

#季節物の入れ替えが楽々の
ウォークインクローゼット

#暮らしに和の趣をもたらす
畳の部屋



1F:53.41㎡

#使い勝手のいい
カウンターキッチン

価格(税込) **3,880** 万円 上棟済建築中