

新築分譲住宅

# Livele Garden.S

全4棟

## 若林区南小泉4丁目 I

『設計性能評価』  
取得予定

『建設性能評価』  
取得予定

### 7項目 最高等級

国が定めた住宅性能表示制度において  
耐震等級 (構造躯体の倒壊等防止) 耐震等級 (構造躯体の倒壊防止) 耐風等級  
劣化対策等級 ホルムアルデヒド等級 (内装及び天井裏等) 維持管理対策等級 一次エネルギー消費量等級

### 20年地盤保証 対象物件

万一の不同沈下事故に対して引渡し日より20年間保証対応いたします。

### お引渡し後 無料点検実施!!

(6ヶ月・2年・5年・10年 計4回)

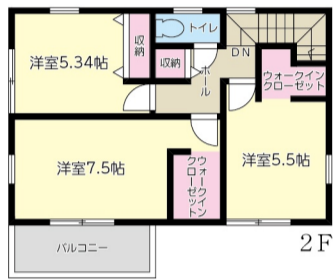
### Equipment



### 1号棟

土地面積 107.98㎡(32.66坪) 建物面積 91.91㎡(27.8坪)  
建築確認番号/第R05SHC118690号(R5.9.4)  
道路幅員/北側9.40m、東側4.00m  
接道部分長さ/11.780m 私道持分/124.00㎡×1/12

4LDK

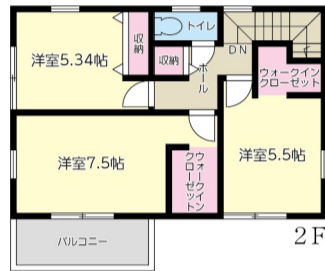


価格(税込) **3,580**万円

### 2号棟

土地面積 107.74㎡(32.59坪) 建物面積 91.91㎡(27.8坪)  
建築確認番号/第R05SHC118691号(R5.9.4)  
道路幅員/4.000m 接道部分長さ/9.020m  
私道持分/124.00㎡×1/12

4LDK

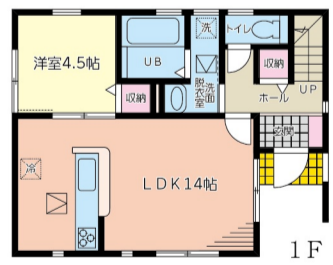
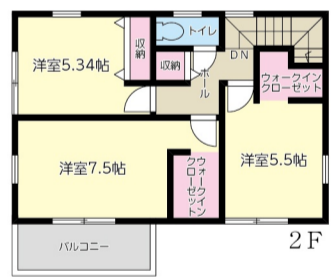


価格(税込) **3,380**万円

### 3号棟

土地面積 111.58㎡(33.75坪) 建物面積 91.91㎡(27.8坪)  
建築確認番号/第R05SHC118693号(R5.9.4)  
専用通路2.10㎡ 道路幅員/4.000m  
接道部分長さ/9.800m 私道持分/124.00㎡×1/12

4LDK

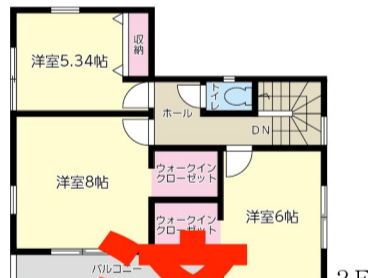


価格(税込) **3,580**万円

### 4号棟

土地面積 154.39㎡(46.70坪) 建物面積 101.02㎡(30.55坪)  
建築確認番号/第R05SHC118695号(R5.9.4)  
専用通路1.90㎡ 道路幅員/4.000m  
接道部分長さ/4.350m 私道持分/124.00㎡×1/12

4LDK



価格(税込) --- 万円

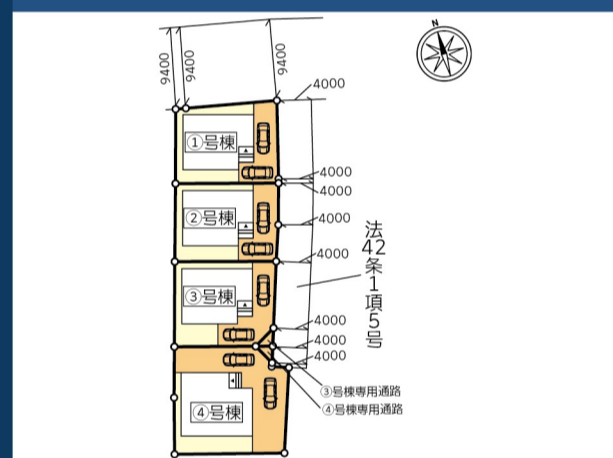
### Access

市営地下鉄東西線  
「薬師堂」駅バス乗車 **8分**  
「南小泉四丁目東」停徒歩 **2分**

### Life information

遠見塚小学校.....459M(徒歩6分)  
南小泉中学校.....969M(徒歩13分)  
エコールノワール幼稚園.....徒歩14分(1100m)  
ヨークベニマル遠見塚店.....徒歩8分(594m)  
ファミリーマート遠見塚2丁目店徒歩4分(289m)  
仙台南小泉郵便局.....徒歩6分(417m)

### Block Plan



### Outline

所在地/宮城県仙台市若林区南小泉4丁目93-8(地番)宮城県仙台市若林区南小泉4丁目11-3(住居表示) ■構造/木造在来軸組工法2階建(910モジュール) ■土地権利/所有権 ■都市計画/市街化区域 ■用途地域/第2種住居地域 ■建ぺい率/60% ■容積率/200% ■地目/宅地 ■間取タイプ/4LDK ■設備/東北電力・都市ガス・公営水道・本下水

■買物便利!ヨークベニマル遠見塚店まで徒歩約8分◎駐車スペース2台可(※車種による)  
★住宅瑕疵担保履行法に基づく供託金制度利用

**CFRE株式会社**  
Commission Free Real Estate

宮城県知事(2)6369号

**0223988409**

FAX: 0223988419

9800111 仙台市青葉区上杉2-3-28

仲介

担当: 佐藤

情報公開日: 2024年11月18日

情報更新: 2024年11月18日 15:05

情報出力: 2024年11月18日 15:12

不動産会社間専用図面

建物完成: 2024年04月22日

72110139-1