



柴田町槻木上町1丁目I

新築分譲住宅 全3棟

東北本線
「槻木」駅徒歩4分

住宅性能評価が証明する品質の高さ、景観としての魅力ある
外観デザインやクオリティとコストのバランスまでも考えた
「リーブルガーデン」シリーズ。
快適な住まいをお届けいたします。

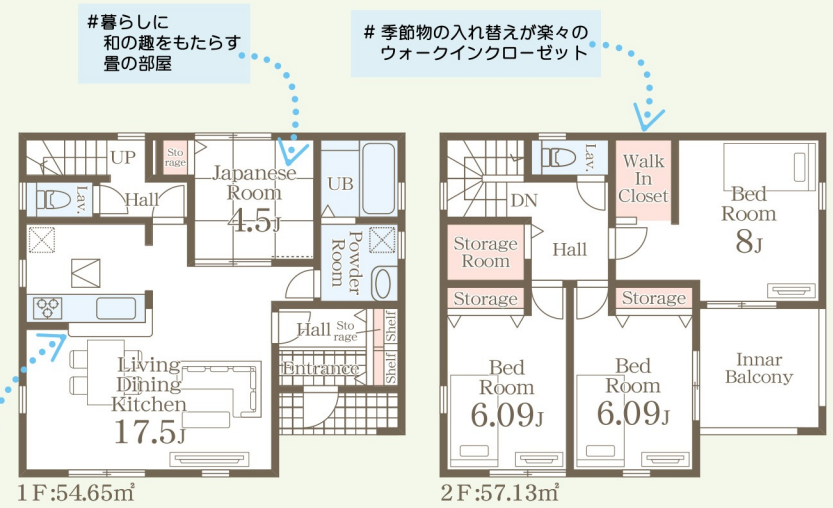
Equipment こだわりの住宅設備

- TVモニター付き インターホン
- 浴室乾燥機
- 洗濯機
- 床下収納
- 24時間換気
- 人感センサー
- シャワーヘッドレス
- 基礎パッキン工法
- 玄関収納
- 浄水器付き キッチン

1号棟

- 土地面積:235.90㎡(71.35坪) 通路面積:53.36㎡
- 建物面積:111.78㎡(33.81坪)
- 建築確認番号:第R06SHC110158号(令和6年6月21日)
- 道路幅員:4.96m 接道部分長さ:2.046m

4LDK



#暮らしに和の趣をもたらし量の部屋

#季節物の入れ替えが楽々のウォークインクローゼット

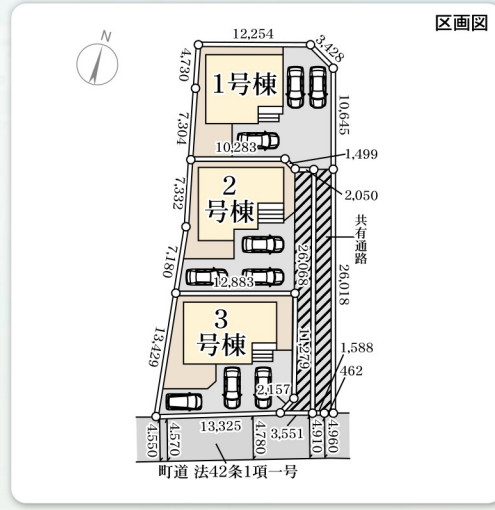
#使い勝手のいいカウンターキッチン

#物の置き場所に困らない充実の収納スペース

価格(税込) **2,480**万円

※間取り内の設置家具は配置例です。家具は販売価格には含まれません

[物件概要] 所在地/宮城県柴田郡柴田町槻木上町1-29(地番)・宮城県柴田郡柴田町槻木上町一丁目3-6(住居表示) 土地権利/所有権 口目/宅地口総棟数/3棟口販売棟数/3棟口建物構造/木造在来軸組工法2階建(910モジュール) 口都市計画/非線引区域口用途地域/商業地域・第1種住居地域口建ぺい率/80%・60%口容積率/400%・200%口設備/東北電力・個別LPG・公営水道・本下水口接道状況/南側4.5m町道口備考/※広告の取扱いに関しては法令遵守にてお願いします。※網戸・照明・濡縁・カーテンレール・防水パン・カーポートはオプションとなります。※宅地内に電柱及び支線が入る場合があります。※司法書士は、当社指定になります。※図面と現況に相違がある場合は現況優先とします。※全棟が長期優良住宅対象物件です。



Life information

- 槻木小学校 765m(徒歩10分)
- 槻木中学校 819m(徒歩11分)
- Aコープ槻木店 288m(徒歩4分)
- セブンイレブン柴田槻木上町店 72m(徒歩1分)
- ツルハドラッグ柴田槻木店 375m(徒歩5分)
- 槻木郵便局 186m(徒歩3分)



Navi▶ 宮城県柴田郡柴田町槻木上町1丁目3-6

評価 W取得

住宅性能表示制度
設計性能評価+建設性能評価
7項目 最高等級

国が定めた住宅性能表示制度において

耐震等級(構造体の倒壊等防止)	耐震等級(構造体の損傷防止)
耐風等級	劣化対策等級
ホルムアルデヒド等級(内装及び天井裏等)	
維持管理対策等級	一次エネルギー消費量等級

優遇

長期優良住宅認定物件

※一部の建物は対象外の場合があります。

省エネ

BELS Building Housing Energy-efficiency Labeling System

※BELSとは省エネ性能を第三者評価機関が評価し認定する制度です。

保証 最長 35年

住宅保証システム

※お引渡しから5年以上、5年ごとに有償修繕工事を行うことが条件となります。

安心

金利Aタイプ 適合証明書あり

フラット35S利用可

※一連の事務手数料として、物件引渡時時に88,000円(税込)をお支払いいただきます。

保証 地盤サポートシステム

20年保証

安心 無料 定期点検

6ヶ月後、2年後、5年後、10年後の計4回

CFRE株式会社
Commission Free Real Estate

宮城県知事(2)6369号

0223988409

FAX: 0223988419

9800011 仙台市青葉区上杉2-3-28

情報更新: 2024年09月10日 14:48

完成予定: 2024年11月26日

仲介

担当: 佐藤

情報公開日: 2024年09月10日

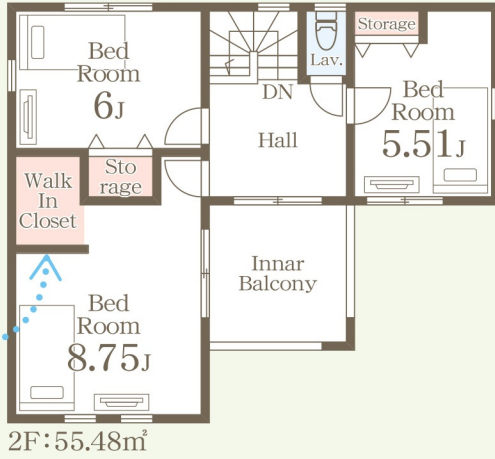
情報出力: 2024年09月11日 08:51



2号棟

■土地面積:226.80㎡(68.60坪) 通路面積:54.64㎡
 ■建物面積:110.96㎡(33.56坪)
 ■建築確認番号:第R06SHC110159号(令和6年6月21日)
 道路幅員:4.91m 接道部分長さ:2.05m

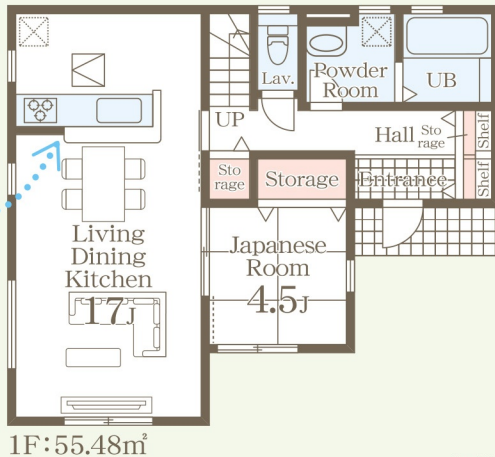
4LDK



#季節物の入れ替えが楽々のウォークインクローゼット

#物の置き場所に困らない
充実の収納スペース

#コミュニケーションが取りやすい空間設計



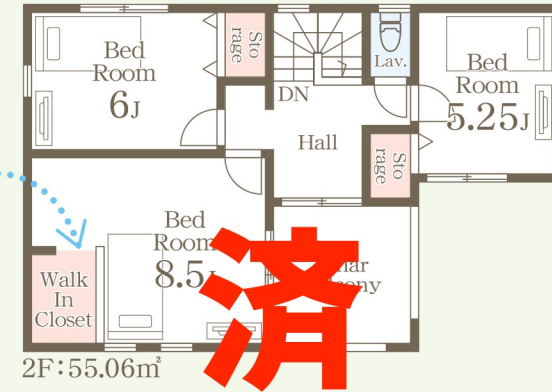
#使い勝手のいいカウンターキッチン

価格(税込) **2,480** 万円 建築準備中

3号棟

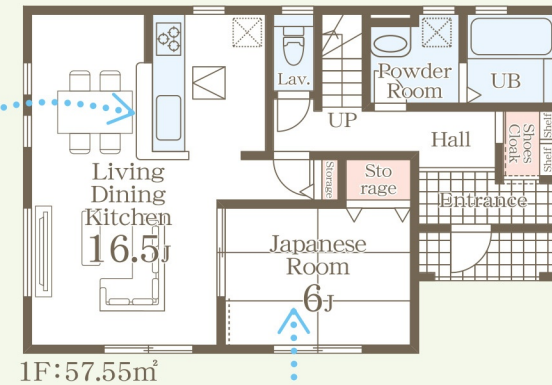
■土地面積:179.15㎡(54.19坪)
 ■建物面積:112.61㎡(34.06坪)
 ■建築確認番号:第R06SHC110160号(令和6年6月21日)
 道路幅員:4.55m 接道部分長さ:13.325m

4LDK



#季節物の入れ替えが楽々のウォークインクローゼット

#物の置き場所に困らない
充実の収納スペース



#使い勝手のいいカウンターキッチン

#暮らしに和の趣をもたらす畳の部屋

価格(税込) --- 万円 建築準備中