



多賀城市新田IV

新築分譲住宅 全2棟

仙石線
「陸前高砂」駅バス7分
「高砂市営住宅西」停歩9分

評価 W取得
7項目 最高等級

耐震等級 (構造体の損傷防止)	耐震等級 (構造体の損傷防止)	耐風等級
劣化対策等級	ホルムアルデヒド等級 (内装及び天井等)	維持管理対策等級
※建設性能評価は建物完成後に取得する		一次エネルギー消費量等級

保証 最長35年住宅保証システム ※お引渡しから5年以降、5年ごとに有償修繕工事を行うことが条件となります。

保証 地盤サポートシステム20年保証

安心 フラット35 S 利用可 ※一連の事務手数料として物件引き渡し時に88,000円(税込)をお支払いいただきます。

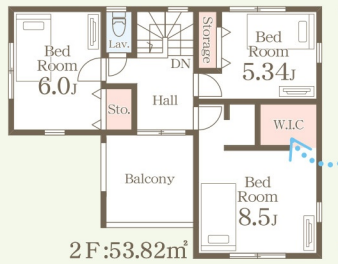
安心 無料定期点検 6ヶ月後、2年後、5年後、10年後の計4回

Equipment こだわりの住宅設備

TVモニター付きインターホン	浴室乾燥機	洗濯便座	洗面化粧台	システムキッチン
床下収納	24時間換気	人感センサー	ジャンプドレッシング	基礎パッキング工法
サイディング仕様	玄関収納	TV配線	クロス全てノンホルム仕様	階段手摺

#インナーバルコニー採用
#LDK16帖以上
車2台駐車可(車種により)

1号棟
■土地面積:129.83㎡(39.27坪)
■建物面積:105.16㎡(31.81坪)
■建築確認番号:第R06SHC100321号

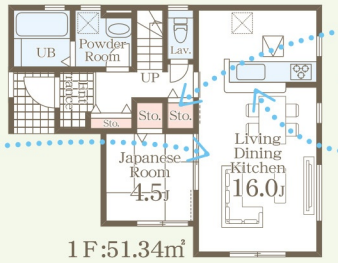


#引き戸で隣接した間取は、インテリアで和モダンな空間にも◎

#スーツケース等も収納できるウォークインクローゼット付

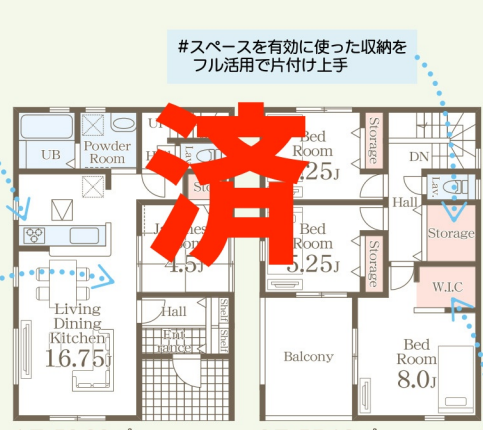
#フル活用で片付け上手

#配膳・片付けも楽々のカウンターキッチン



価格(税込) 2,890万円 完成内覧可能

2号棟
■土地面積:144.49㎡(43.70坪)
■建物面積:110.12㎡(33.31坪)
■建築確認番号:第R06SHC100322号



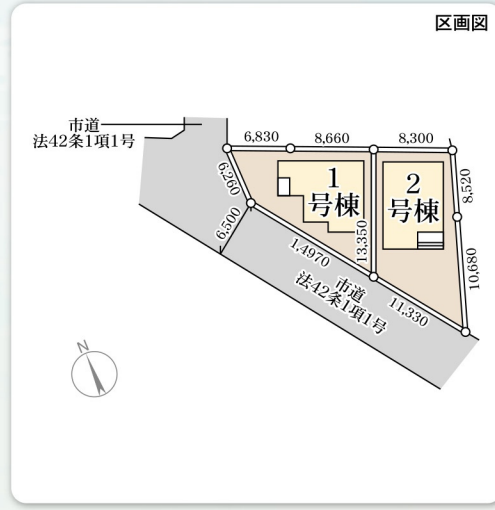
#配膳・片付けも楽々のカウンターキッチン

#引き戸で隣接した間取は、インテリアで和モダンな空間にも◎

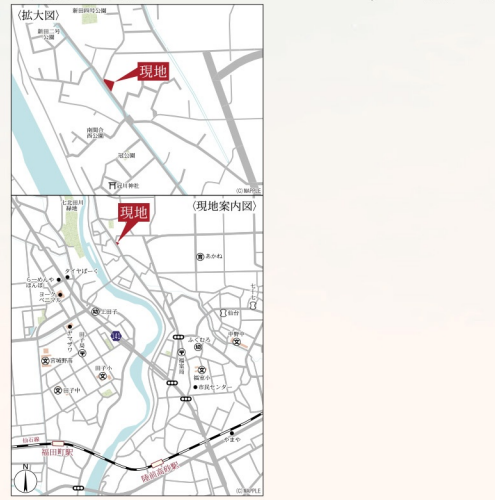
#スペースを有効に使った収納をフル活用で片付け上手

#スーツケース等も収納できるウォークインクローゼット付

価格(税込) ---万円 完成内覧可能



- Life information
- 山王小学校.....1,050m(徒歩14分)
 - 多賀城第二中学校.....2,650m(徒歩34分)
 - ヨークベニマル仙台田子西店.....1,143m(徒歩15分)
 - ヤマザワ田子店.....954m(徒歩12分)
 - ファミリーマート田子西店.....1,194m(徒歩15分)
 - マツモトキヨシ福室店.....1,117m(徒歩14分)
 - 東北医科薬科大学病院.....2,762m(徒歩35分)
 - 仙台田子郵便局.....1,234m(徒歩16分)



Navi▶ 宮城県多賀城市新田字北関合38番1

※間取り内の設置家具は配置例です。家具は販売価格には含まれません
【物件概要】所在地/宮城県多賀城市新田字北関合38-1(地番)、宮城県多賀城市新田字北関合38番地の1(住居表示)口土地権利/所有権口
地目/宅地口総棟数/2棟口販売棟数/2棟口建物構造/木造在来軸組工法2階建(910モジュール)口都市計画/市街化区域口用途地域/第
二種低層住居専用地域口建ぺい率/60%口容積率/200%口設備/東北電力・個別LPガス・公営水道・本下水口接道状況/南西側6.3m公
道・西側4.68m公道口備考/※広告の取扱いに関しては法令遵守にてお願いします。※網戸・照明・濡縁・カーテンレール・防水パン・カーポ
ートはオプションとなります。※宅地内に電柱及び支線が入る場合があります。※司法書士は、当社指定になります。※図面と現況に相違がある
場合は現況優先とします。

CFRE株式会社
Commission Free Real Estate

宮城県知事(2)6369号

0223988409

FAX: 0223988419

9800011 仙台市青葉区上杉2-3-28

情報更新: 2024年11月01日 15:47

仲介

担当: 佐藤

情報公開日: 2024年11月01日

情報出力: 2024年11月01日 18:34