



若林区遠見塚2丁目

新築分譲住宅 全3棟

市営地下鉄東西線
「薬師堂」駅 徒歩5分
市営地下鉄東西線
「一本杉町東」 徒歩10分

#遠見塚小学校徒歩5分 #全棟南向き

Equipment こだわりの住宅設備

- TVモニター付き インターホン
- 浴室乾燥機
- 洗浄便座
- 床下収納
- 24H 宅配ボックス
- 24時間 換気
- 人感センサー
- シャワー ドレッサー
- 基礎パッキン 工法
- 玄関収納
- 浄水器付き キッチン

1号棟

- 土地面積:110.42㎡
- 建物面積:103.30㎡
- 建築確認番号:第R06SHC117288号(令和6年8月26日)

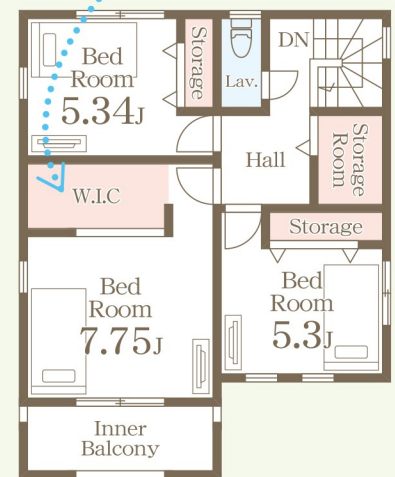
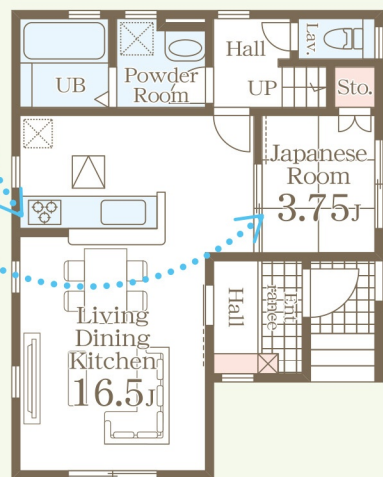
4LDK+S

使い勝手のいい
カウンターキッチン

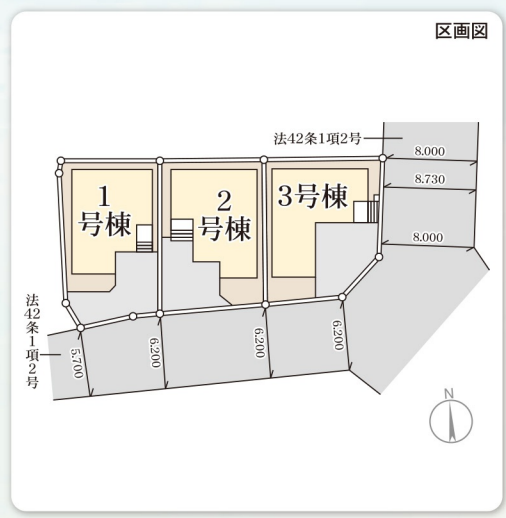
季節物の入れ替えが楽々の
ウォークインクローゼット

暮らして和の趣を
味わえます

物の置き場
に困らない
充実の収納スペース



価格(税込) **3,780**万円



評価 W取得

住宅性能表示制度
設計性能評価+建設性能評価
7項目 最高等級

国が定めた住宅性能表示制度において

耐震等級(構造躯体の倒壊等防止)	耐震等級(構造躯体の損傷防止)
耐風等級	劣化対策等級
ホルムアルデヒド等級(内装及び天井裏等)	
維持管理対策等級	一次エネルギー消費量等級

※建設性能評価は建物完成後に取得する

優遇

控除 減税
長期優良住宅認定物件
※一部の建物は対象外の場合があります。

省エネ

BELS Building Housing Energy-efficiency Labeling System
※BELSとは省エネ性能を第三者評価機関が評価し認定する制度です。

保証 最長 35年
住宅保証システム
※お引渡しから5年以上、5年ごとに有償修繕工事を行うことが条件となります。

安心 金利Aタイプ
適合証明書あり
フラット35S利用可
※一連の事務手数料として、物件引渡渡し時に88,000円(税込)をお支払いいただきます。

保証 地盤サポートシステム
20年保証

安心 無料定期点検
6ヶ月後、2年後、5年後、10年後の計4回

※間取り内の設置家具は配置例です。家具は販売価格には含まれません

[物件概要] 所在地/宮城県仙台市若林区遠見塚2-241-16(地番)・宮城県仙台市若林区遠見塚2-15-25(住居表示) 土地権利/所有権 口目地/宅地 口総棟数/3棟 口販売棟数/3棟 口建物構造/木造在来軸組工法2階建(910モジュール) 口都市計画/市街化区域 口用途地域/第1種住居地域 口建ぺい率/60% 口容積率/200% 口設備/東北電力・都市ガス・公営水道・本下水口 接続状況/南側6.2m公道・東側8m公道 口備考/※広告の取扱いに関しては法令遵守にてお願いします。※網戸・照明・濡縁・カーテンレール・防水パン・カーポート等はオプションとなります。※宅地内に電柱及び支線が入る場合があります。※司法書士は、当社指定になります。※図面と現況に相違がある場合は現況優先とします。※全棟が長期優良住宅対象物件です。

- Life information
- 遠見塚小学校 350m (徒歩 5分)
 - 南小泉中学校 900m (徒歩 12分)
 - ヨークベニマル遠見塚店 330m (徒歩 5分)
 - ファミリーマート遠見塚2丁目店 369m (徒歩 5分)
 - ダイシン南小泉店 462m (徒歩 6分)
 - 東北医科薬科大学若林病院 994m (徒歩 13分)
 - 仙台遠見塚郵便局 427m (徒歩 6分)



Navi▶ 宮城県仙台市若林区遠見塚2丁目15-25

完成予定: 2025年01月09日

CFRE株式会社

Commission Free Real Estate

0223988409

FAX: 0223988419

仲介

担当: 佐藤

9800011 仙台市青葉区上杉2-3-28

情報公開日: 2025年01月06日

情報更新: 2025年01月06日 16:47

情報出力: 2025年01月06日 19:52

宮城県知事(2)6369号

不動産会社間専用図面

72290018-1



2号棟

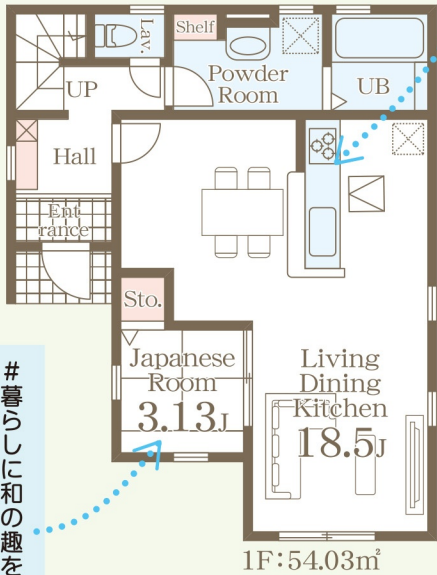
■土地面積:111.05㎡
■建物面積:107.23㎡
■建築確認番号:第R06SHC117289号(令和6年8月26日)

4LDK



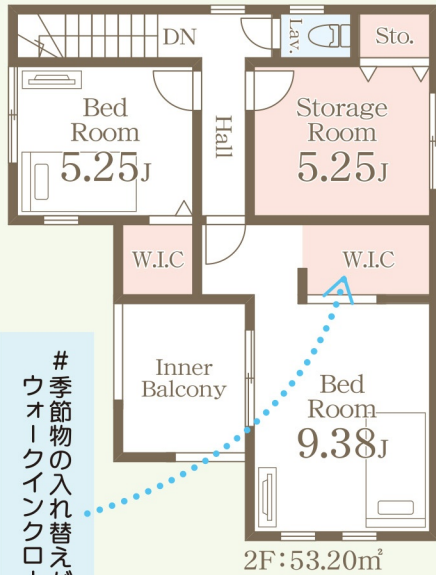
使い勝手のいい
カウンターキッチン

物の置き場所に困らない
充実の収納スペース



1F:54.03㎡

暮らしに和の趣をもたらす
畳の部屋



2F:53.20㎡

季節物の入れ替えが楽々の
ウォークインクローゼット

価格(税込) 3,780 万円

上棟済建築中

3号棟

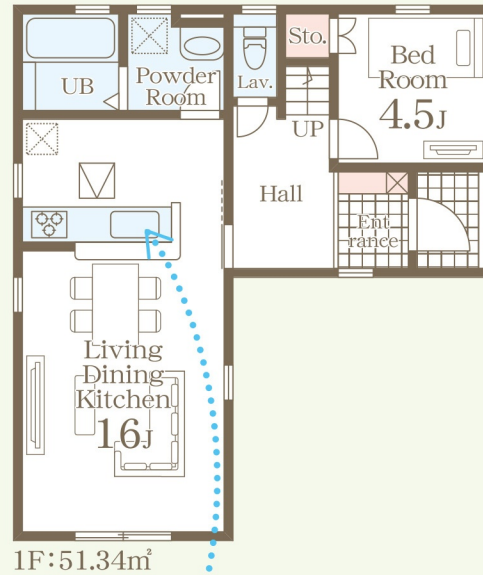
■土地面積:110.32㎡
■建物面積:105.16㎡
■建築確認番号:第R06SHC117290号(令和6年8月26日)

4LDK



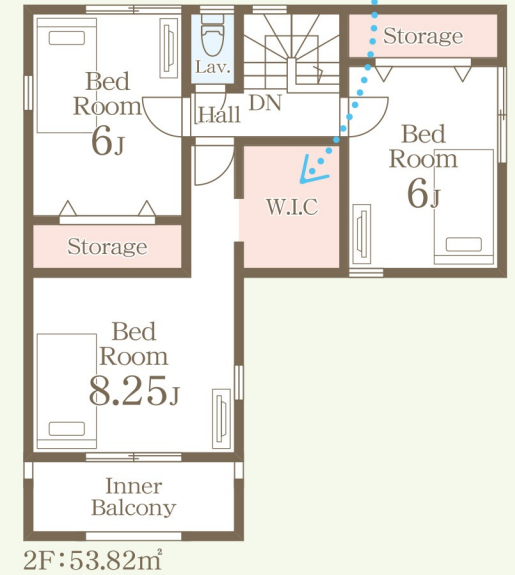
インテリアの
統一感を作りやすい
洋室のみの間取りです

季節物の入れ替えが楽々の
ウォークインクローゼット



1F:51.34㎡

使い勝手のいい
カウンターキッチン



2F:53.82㎡

物の置き場所に困らない
充実の収納スペース

価格(税込) 3,880 万円

上棟済建築中