

Livele Garden.S

柴田町槻木駅西3丁目第2

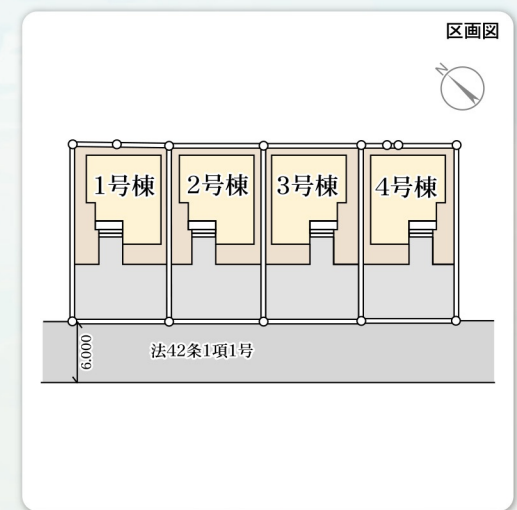
新築分譲住宅 全4棟

JR東北本線
「槻木」駅徒歩6分

#小学校徒歩6分

Equipment こだわりの住宅設備

- TVモニター付きインターホン
- 浴室乾燥機
- 洗浄便座
- 床下収納
- 24時間換気
- 人感センサー
- シャワーレジャー
- 基礎パッキン工法
- 玄関収納
- 浄水器付きキッチン



1号棟

- 土地面積:165.25㎡
- 建物面積:101.01㎡
- 建築確認番号:第R06SHC113724号 (令和6年7月16日)

4LDK



2号棟

- 土地面積:165.25㎡
- 建物面積:101.01㎡
- 建築確認番号:第R06SHC113725号 (令和6年7月16日)

4LDK



評価 W取得

住宅性能表示制度
設計性能評価+建設性能評価

国が定めた住宅性能表示制度において
7項目 最高等級

- 耐震等級(構造躯体の倒壊等防止) 耐震等級(構造躯体の倒壊等防止)
- 耐風等級 劣化対策等級
- ホルムアルデヒド等級(内装及び天井裏等)
- 維持管理対策等級 一次エネルギー消費量等級

※建設性能評価は建物完成後に取得する

優遇

控除 減税
長期優良住宅認定物件

※一部の建物は対象外の場合があります。

省エネ BELS

Building Housing Energy-efficiency Labeling System

※BELSとは省エネ性能を第三者評価機関が評価し認定する制度です。

保証 最長 35年

住宅保証システム

※お引渡しから5年以上、5年ごとに有償修繕工事を行うことが条件となります。

安心

金利Aタイプ
適合証明書あり
フラット35S利用可

※一連の事務手数料として、物件引渡渡し時に88,000円(税込)をお支払いいただきます。

保証 地盤サポートシステム

20年保証

安心 無料定期点検

6ヶ月後、2年後、5年後、10年後の計4回

価格(税込) **2,490万円** 建築準備中

価格(税込) **2,490万円** 建築準備中

※間取り内の設置家具は配置例です。家具は販売価格には含まれません

[物件概要] □所在地/宮城県柴田郡柴田町槻木駅西3-10番6、10番7(地番)・宮城県柴田郡柴田町槻木駅西3丁目10番8の隣南東側隣地(住居表示) □土地権利/所有権 □地目/宅地 □総棟数/4棟 □販売棟数/4棟 □建物構造/木造在来軸組工法2階建(910モジュール) □都市計画/非線引区域 □用途地域/第1種中高層住居専用地域 □建ぺい率/60% □容積率/200% □設備/東北電力・個別LPG・公営水道・本下水 □接道状況/南西側6m町道 □備考/※広告の取扱いに関しては法令遵守にてお願いします。 ※網戸・照明・濡縁・カーテンレール・防水パン・カーポートはオプションとなります。 ※宅地内に電柱及び支線が入る場合があります。 ※司法書士は、当社指定になります。 ※図面と現況に相違がある場合は現況優先とします。 ※全棟が長期優良住宅対象物件です。

- ### Life information
- 槻木小学校 476m (徒歩 6分)
 - 槻木中学校 1,360m (徒歩 17分)
 - Aコープ槻木店 739m (徒歩 10分)
 - ニューデイズ槻木 546m (徒歩 7分)
 - 薬王堂柴田槻木店 889m (徒歩 12分)
 - 槻木郵便局 1,042m (徒歩 14分)



Navi ▶ 宮城県柴田郡柴田町槻木駅西3丁目10番6,10番7

完成予定: 2024年12月05日

CFRE株式会社

Commission Free Real Estate

宮城県知事(2)6369号

0223988409

FAX: 0223988419

仲介

担当: 佐藤

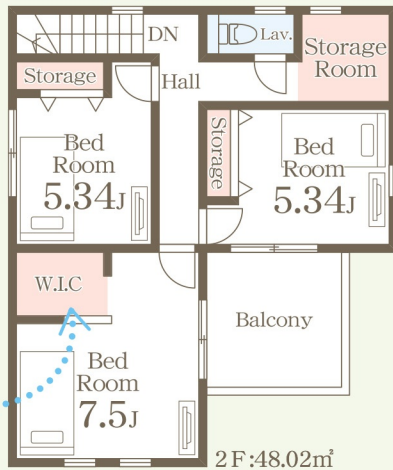
980011 仙台市青葉区上杉2-3-28
情報公開日: 2024年09月10日
情報更新: 2024年09月10日 14:48 情報出力: 2024年09月11日 08:50



3号棟

■土地面積:165.05㎡
■建物面積:101.01㎡
■建築確認番号:第R06SHC113726号(令和6年7月16日)

4LDK



#季節物の入れ替えが楽々のウォークインクローゼット

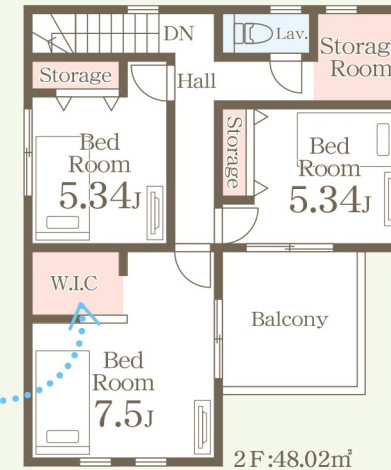
#物の置き場所に困らない充実の収納スペース



4号棟

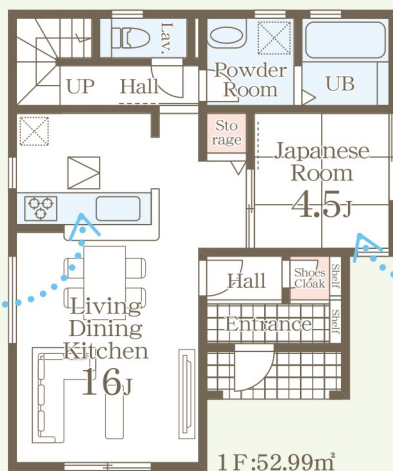
■土地面積:165.05㎡
■建物面積:101.01㎡
■建築確認番号:第R06SHC113727号(令和6年7月16日)

4LDK



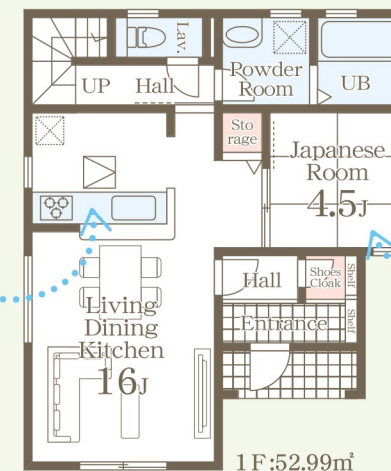
#季節物の入れ替えが楽々のウォークインクローゼット

#物の置き場所に困らない充実の収納スペース



#使い勝手のいいカウンターキッチン

#暮らしに和の趣をもたらす畳の部屋



#使い勝手のいいカウンターキッチン

#暮らしに和の趣をもたらす畳の部屋

価格(税込) **2,490** 万円 建築準備中

価格(税込) **2,490** 万円 建築準備中