



柴田町剣崎2丁目

新築分譲住宅 全3棟

#全棟南向きLDK
駐車スペース4台

阿武隈急行
「東船岡」駅徒歩 **27分**

評価 住宅性能表示制度 **設計性能評価+建設性能評価**

W取得 **7項目 最高等級**

国が定めた住宅性能表示制度において

耐震等級 (構造体の損傷等防止)	耐震等級 (構造体の損傷防止)	耐風等級
劣化対策等級	ホルムアルデヒド等級 (内装及び天井裏等)	維持管理対策 等級
		一次エネルギー 消費量等級

※建設性能評価は建物完成後に取得する

保証 最長35年住宅保証システム ※お引渡しから5年以上、5年ごとに有償修繕工事を行うことが条件となります。

保証 地盤サポートシステム20年保証

安心 フラット35 S 利用可 ※一連の事務手数料として物件引き渡し時に88,000円(税込)をお支払いいただきます。

安心 無料定期点検 6ヶ月後、2年後、5年後、10年後の計4回

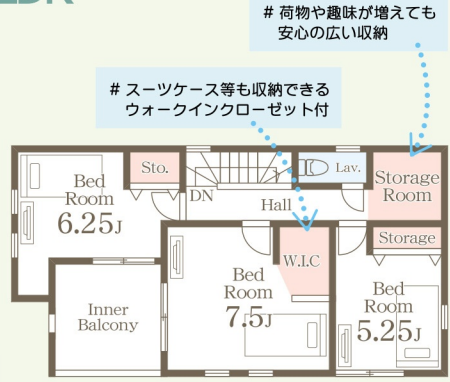
Equipment こだわりの住宅設備

TVモニター付き インターフォン	浴室乾燥機	洗浄便座	洗面化粧台	システム キッチン
床下収納	24時間 換気	人感センサー	ジャンプ ドレッシング	基礎 パッキン 工法
サイディング 仕様	玄関収納	TV配線	クロス全て ノンホルム台仕様	階段手摺

1号棟

- 土地面積: 255.02㎡
- 建物面積: 108.47㎡
- 建築確認番号: 第R06SHC106132号 令和6年4月8日

4LDK



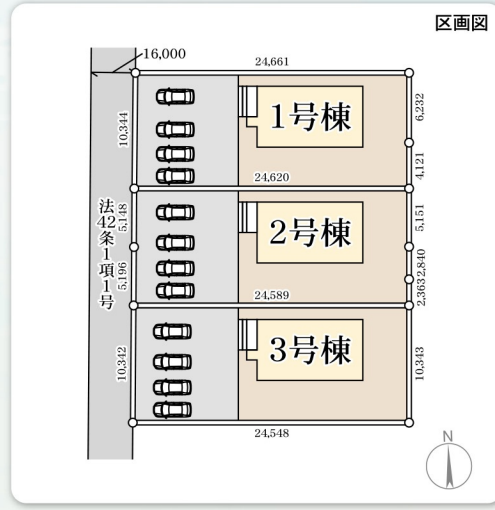
#ライフステージの
対応できる
たっぷり収納



価格 (税込) **1,950 万円** 完成内覧可能

※間取り内の設置家具は配置例です。家具は販売価格には含まれません

【物件概要】所在地/宮城県柴田郡柴田町剣崎2丁目7-14(地番)、宮城県柴田郡柴田町剣崎2丁目7-1の南側隣地(住居表示) 土地権利/所有権 地目/宅地 総棟数/3棟 販売棟数/3棟 建物構造/木造在来軸組工法2階建(910モジュール) 都市計画/非線引区域 用途地域/第一種住居地域 建ぺい率/60% 容積率/200% 設備/東北電力・個別LPガス・公営水道・本下水口 接続状況/西側16m公道 備考/※広告の取扱いに関しては法令遵守にてお願いします。※網戸・照明・濡縁・カーテンレール・防水パン・カーポートはオプションとなります。※宅地内に電柱及び支線が入る場合があります。※司法書士・土地家屋調査士は、当社指定になります。※図面と現況に相違がある場合は現況優先とします。



Life information

- 東船岡小学校 1,710m(徒歩22分)
- 船岡中学校 3,003m(徒歩38分)
- イオンタウン柴田 859m(徒歩11分)
- ミニストップ宮城柴田剣崎店 630m(徒歩5分)
- DCM柴田店 630m(徒歩8分)
- たんぼ幼稚園 1,890m(徒歩24分)



Navi▶ 宮城県柴田郡柴田町剣崎2丁目7-14,7-15

建物完成: 2024年08月19日

CFRE株式会社

Commission Free Real Estate

宮城県事(2)6369号

0223988409

FAX: 0223988419

9800011 仙台市青葉区上杉2-3-28

情報更新: 2024年12月17日 15:44

仲介

担当: 佐藤

情報公開日: 2024年12月17日

情報出力: 2024年12月17日 21:42

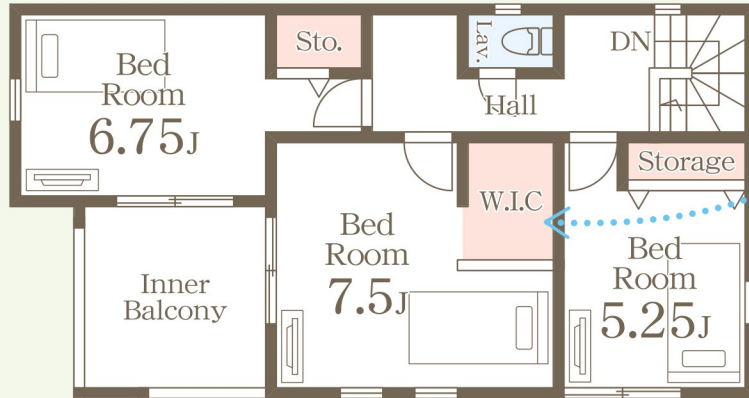


2号棟

■土地面積:254.64㎡
■建物面積:106.82㎡
■建築確認番号:第R06SHC106133号 令和6年4月8日

4LDK

#ゲスト用と使い分けも
可能な複数のトイレ



2F:54.65㎡

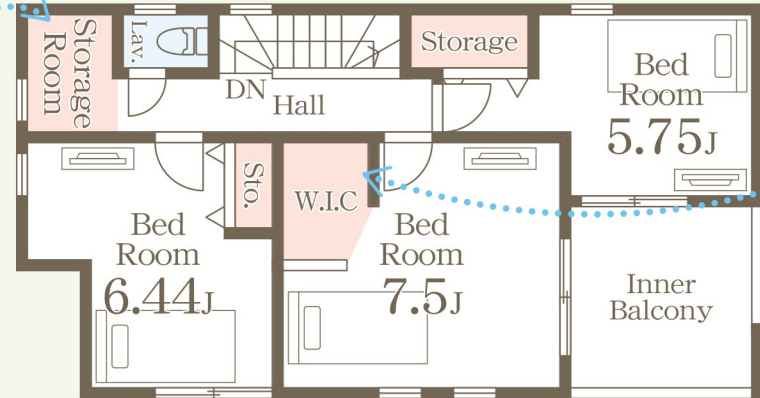
#スーツケース等も収納できる
ウォークインクローゼット付

3号棟

■土地面積:254.12㎡
■建物面積:108.47㎡
■建築確認番号:第R06SHC106134号 令和6年4月8日

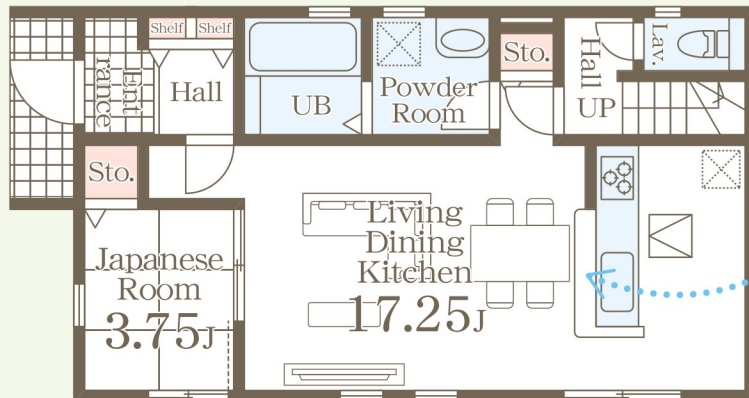
4LDK

#荷物や趣味が増えても
安心の広い収納



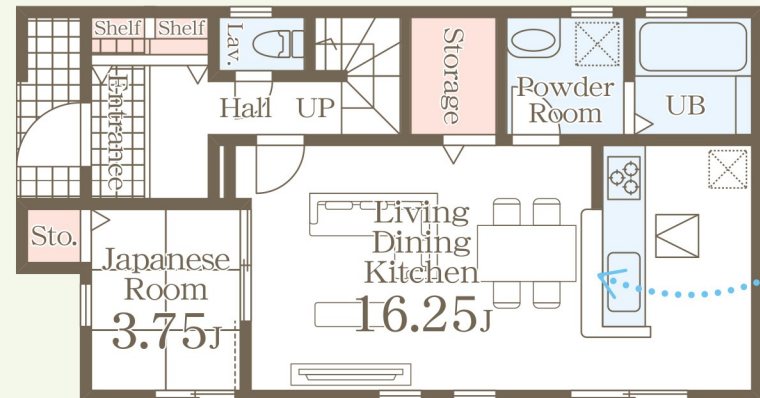
2F:55.48㎡

#スーツケース等も収納できる
ウォークインクローゼット付



1F:52.17㎡

#配膳・片付けも楽々の
カウンターキッチン



1F:52.99㎡

#配膳・片付けも楽々の
カウンターキッチン

価格(税込) 2,050 万円 完成内覧可能

価格(税込) 2,050 万円 完成内覧可能