



柴田町剣崎2丁目

新築分譲住宅 全3棟

阿武隈急行
「東船岡」駅徒歩 **27分**

評価 住宅性能表示制度 **設計性能評価+建設性能評価**

W取得 7項目 **最高等級**

耐震等級 (構造体の損傷等防止)	耐震等級 (構造体の損傷防止)	耐風等級
劣化対策等級	ホルムアルデヒド等級 (内装及び天井裏等)	維持管理対策等級
一次エネルギー消費量等級		

※建設性能評価は建物完成後に取得する

保証 最長35年住宅保証システム ※お引渡しから5年以上、5年ごとに有償修繕工事を行うことが条件となります。

保証 地盤サポートシステム20年保証

安心 フラット35 S 利用可 ※一連の事務手数料として物件引き渡し時に88,000円(税込)をお支払いいただきます。

安心 無料定期点検 6ヶ月後、2年後、5年後、10年後の計4回

Equipment こだわりの住宅設備

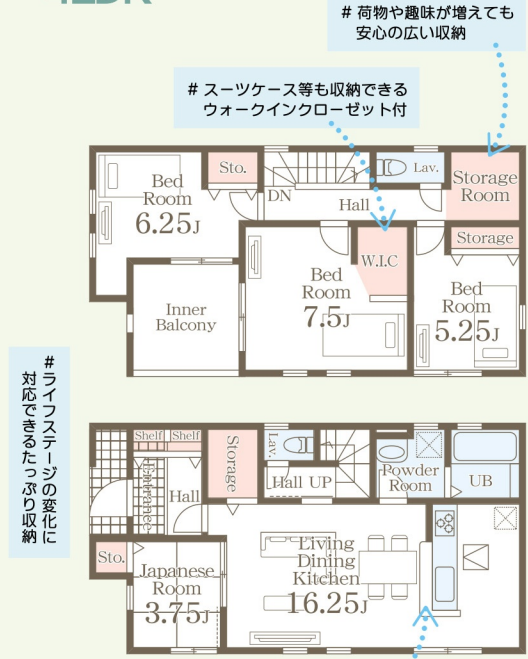
TVモニター付きインターフォン	浴室乾燥機	洗浄便座	洗面化粧台	システムキッチン
床下収納	24時間換気	人感センサー	シャワーヘッドレシーバー	基礎パッキン工法
サイディング仕様	玄関収納	TV配線	クロス全てノンホルム仕様	階段手摺

#全棟南向きLDK
駐車スペース4台

1号棟

- 土地面積: 255.02㎡
- 建物面積: 108.47㎡
- 建築確認番号: 第R06SHC106132号 令和6年4月8日

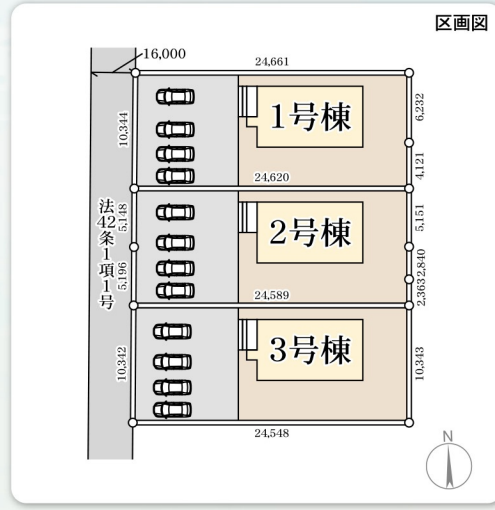
4LDK



価格(税込) **1,980万円** 完成内覧可能

※間取り内の設置家具は配置例です。家具は販売価格には含まれません

【物件概要】所在地/宮城県柴田郡柴田町剣崎2丁目7-14(地番)、宮城県柴田郡柴田町剣崎2丁目7-1の南側隣地(住居表示) 土地権利/所有権 地目/宅地 総棟数/3棟 販売棟数/3棟 建物構造/木造在来軸組工法2階建(910モジュール) 都市計画/非線引区域 用途地域/第一種住居地域 建ぺい率/60% 容積率/200% 設備/東北電力・個別LPガス・公営水道・本下水口 接続状況/西側16m公道 備考/※広告の取扱いに関しては法令遵守にてお願いします。※網戸・照明・濡縁・カーテンレール・防水パン・カーポートはオプションとなります。※宅地内に電柱及び支線が入る場合があります。※司法書士・土地家屋調査士は、当社指定になります。※図面と現況に相違がある場合は現況優先とします。



- Life information**
- 東船岡小学校 1,710m(徒歩22分)
 - 船岡中学校 3,003m(徒歩38分)
 - イオンタウン柴田 859m(徒歩11分)
 - ミニストップ宮城柴田剣崎店 630m(徒歩5分)
 - DCM柴田店 630m(徒歩8分)
 - たんぼ幼稚園 1,890m(徒歩24分)



Navi▶ 宮城県柴田郡柴田町剣崎2丁目7-14,7-15

建物完成: 2024年08月19日

CFRE株式会社
Commission Free Real Estate

宮城県事(2)6369号

0223988409

FAX: 0223988419

9800011 仙台市青葉区上杉2-3-28

情報更新: 2024年11月14日 17:45

仲介

担当: 佐藤

情報公開日: 2024年11月14日

情報出力: 2024年11月15日 08:13

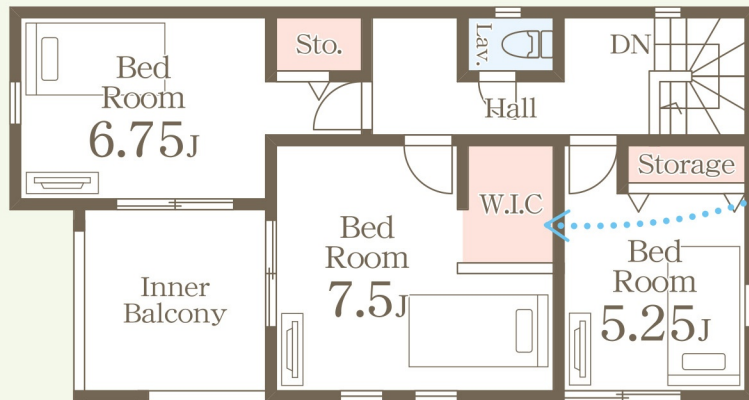


2号棟

■土地面積:254.64㎡
■建物面積:106.82㎡
■建築確認番号:第R06SHC106133号 令和6年4月8日

4LDK

#ゲスト用と使い分けも
可能な複数のトイレ



2F:54.65㎡

#スーツケース等も収納できる
ウォークインクローゼット付

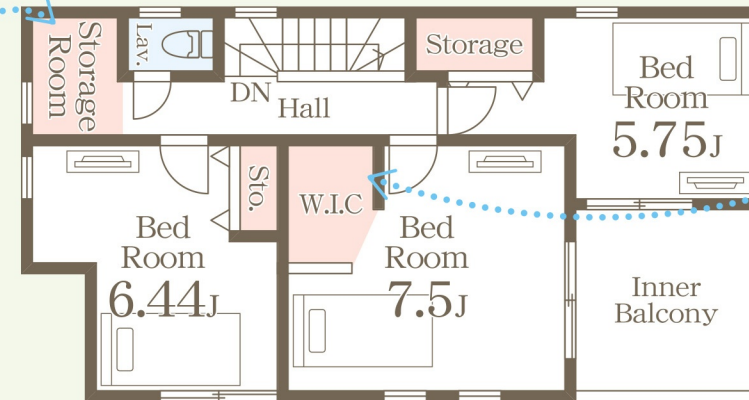


3号棟

■土地面積:254.12㎡
■建物面積:108.47㎡
■建築確認番号:第R06SHC106134号 令和6年4月8日

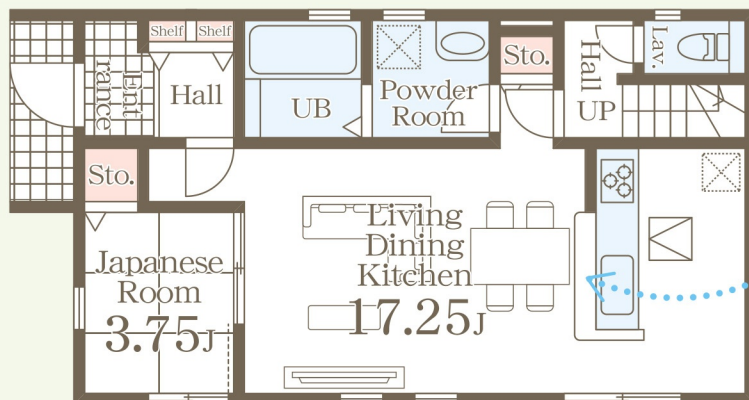
4LDK

#荷物や趣味が増えても
安心の広い収納



2F:55.48㎡

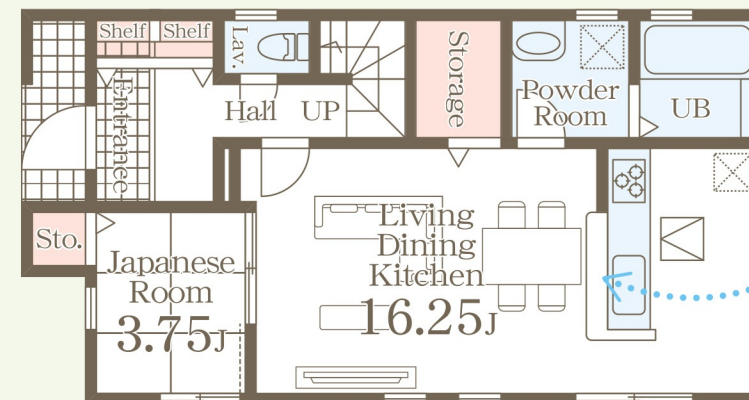
#スーツケース等も収納できる
ウォークインクローゼット付



1F:52.17㎡

#配膳・片付けも楽々の
カウンターキッチン

価格(税込) **2,080** 万円 完成内覧可能



1F:52.99㎡

#配膳・片付けも楽々の
カウンターキッチン

価格(税込) **2,080** 万円 完成内覧可能