

Livele Garden.S

東松島市赤井第8

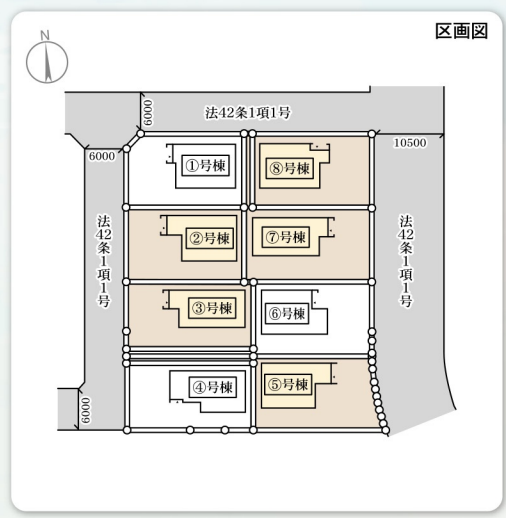
新築分譲住宅 全8棟

JR仙石線
「陸前赤井」駅徒歩 8分

#小・中学校徒歩10分圏内!(赤井南小・矢本第二中)
三陸自動車道「石巻港 I C」利用可!(車5分)
長期優良住宅対象物件!

Equipment こだわりの住宅設備

- TVモニター付きインターホン
- 浴室乾燥機
- 洗濯便座
- 床下収納
- 24時間換気
- 人感センサー
- シャワー・ドレッサー
- 基礎パッキン工法
- 玄関収納
- クロス
- クロスまでフルホリス仕様



1号棟

2号棟

■土地面積:184.44㎡
■建物面積:101.02㎡
■建築確認番号:第R06SHC107719号
(令和6年5月22日)

4LDK+WIC



#季節物の入れ替えが楽々
ワークインクローゼット

#暮らしに
和の趣をもたらし
畳の部屋



#使い勝手のいい
カウンターキッチン

#物の置き場所に困らない
充実の収納スペース

済

評価 W取得

住宅性能表示制度
設計性能評価+建設性能評価

7 最高等級

国が定めた住宅性能表示制度において

耐震等級(構造躯体の倒壊等防止)	耐震等級
耐風等級	劣化対策等級
ホルムアルデヒド等級(内装及び天井裏等)	
維持管理対策等級	一次エネルギー消費量等級

※建設性能評価は建物完成後に取得する

優遇

控除 減税

長期優良住宅認定物件

※一部の建物は対象外の場合があります。

省エネ

BELS Building Housing Energy-efficiency Labeling System

※BELSとは省エネ性能を第三者評価機関が評価し認定する制度です。

保証 最長 35年

住宅保証システム

※お引渡しから5年以上、5年ごとに有償修繕工事を行うことが条件となります。

安心

金利Aタイプ
適合証明書あり
フラット35S利用可

※一連の事務手数料として、物件引渡渡し時に88,000円(税込)をお支払いいただきます。

保証 地盤サポートシステム

20年保証

安心 無料 定期点検

6ヶ月後、2年後、5年後、10年後の計4回

価格(税込) --- 万円

完成内覧可能

価格(税込) --- 万円

完成内覧可能

※間取り内の設置家具は配置例です。家具は販売価格には含まれません

[物件概要] 所在地/宮城県東松島市赤井字新川前28番1(地番・住居表示) 土地権利/所有権 口地目/宅地 口総棟数/8棟 口販売棟数/5棟 口建物構造/木造在来軸組工法2階建(910モジュール) 口都市計画/市街化区域 口用途地域/準工業地域 口建ぺい率/60% 口容積率/200% 口設備/東北電力・個別LPG・公営水道・本下水口 口接続状況/北西側6m公道・西側6m公道・東側10.5m公道 口備考/※広告の取扱いに関しては法令遵守にてお願いします。※網戸・照明・濡縁・カーテンレール・防水パン・カーポートはオプションとなります。※宅地内に電柱及び支線が入る場合があります。※司法書士は、当社指定になります。※図面と現況に相違がある場合は現況優先とします。※全棟が長期優良住宅対象物件です。

- Life information
- 赤井南小学校.....577m(徒歩8分)
 - 矢本第二中学校.....267m(徒歩4分)
 - ヨークベニマル中浦店.....2,567m(徒歩33分)
 - ファミリーマート矢本赤井店.....67m(徒歩1分)
 - ドン・キホーテ石巻街道矢本店.....258m(徒歩4分)
 - 仙石病院.....1,696m(徒歩22分)
 - 宮城赤井郵便局.....804m(徒歩11分)
 - 石巻港 I C.....1,800m(車5分)



Navi 宮城県東松島市新川前28番1

建物完成: 2024年09月30日

CFRE株式会社
Commission Free Real Estate
宮城県知事(2)6369号

0223988409
FAX: 0223988419

仲介
担当: 佐藤

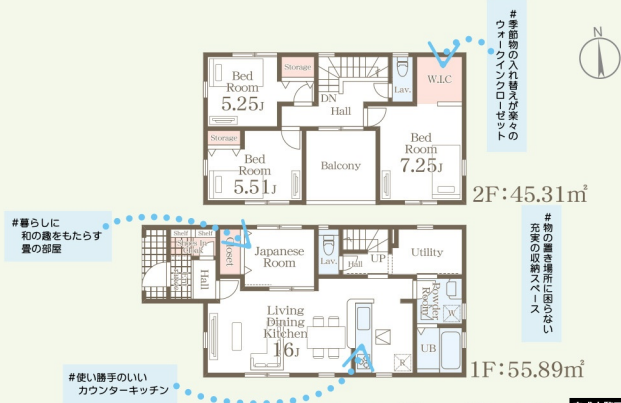
9800011 仙台市青葉区上杉2-3-28
情報公開日: 2024年11月19日
情報更新: 2024年11月19日 15:42 情報出力: 2024年11月19日 16:34



3号棟

- 土地面積:179.12㎡
- 建物面積:101.20㎡
- 建築確認番号:第R06SHC107720号(令和6年5月22日)

4LDK+WIC



価格(税込) **2,650** 万円 完成内覧可能

4号棟

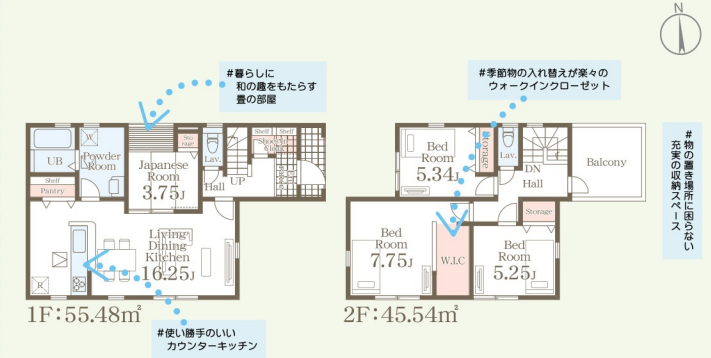
済

価格(税込) --- 万円 完成内覧可能

5号棟

- 土地面積:210.61㎡
- 建物面積:101.02㎡
- 建築確認番号:第R06SHC107722号(令和6年5月22日)

4LDK+WIC



価格(税込) **2,550** 万円 完成内覧可能

6号棟

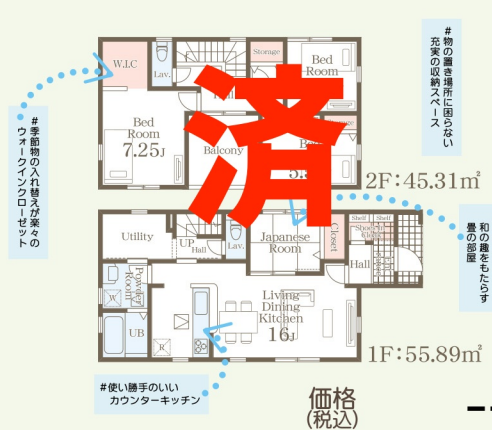
済

価格(税込) --- 万円 完成内覧可能

7号棟

- 土地面積:210.08㎡
- 建物面積:101.20㎡
- 建築確認番号:第R06SHC107724号(令和6年5月22日)

4LDK+WIC

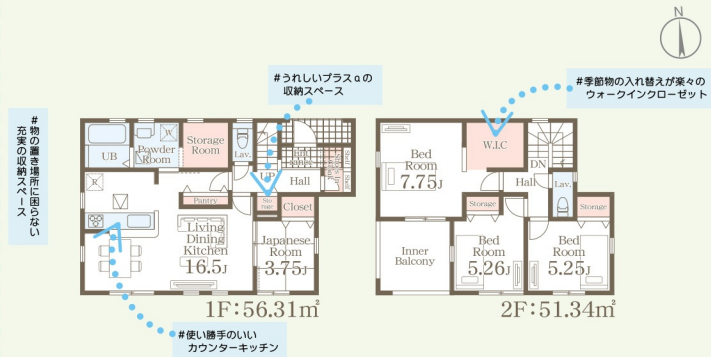


価格(税込) --- 万円 完成内覧可能

8号棟

- 土地面積:184.13㎡
- 建物面積:107.65㎡
- 建築確認番号:第R06SHC107725号(令和6年5月22日)

4LDK+WIC



価格(税込) **2,660** 万円 完成内覧可能