

Livele Garden.S
岩沼市桜4丁目
新築分譲住宅 全1棟

東北本線
「岩沼」駅 徒歩9分

#6畳インナーバルコニーあり
#WIC付き洋室あり

Equipment こだわりの住宅設備

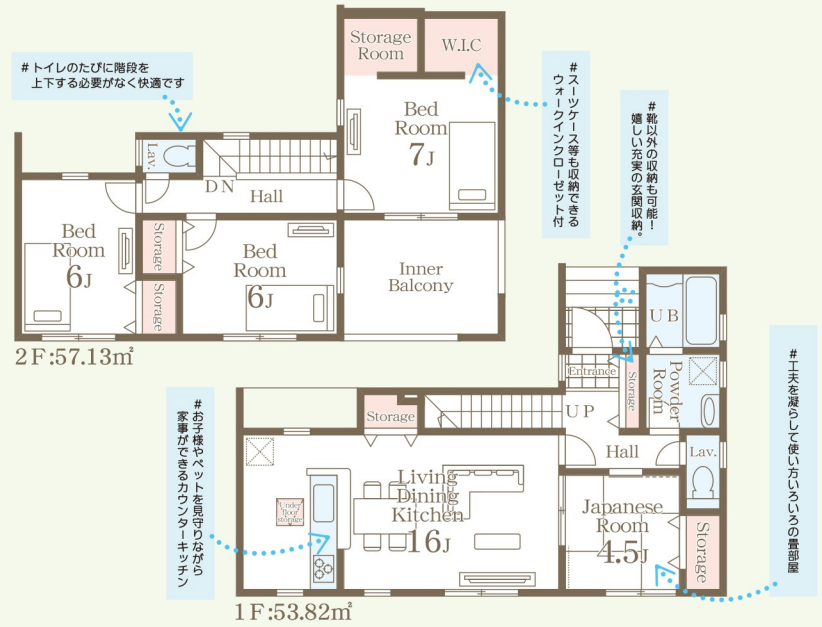
- TVモニター付き インターホン
- 浴室乾燥機
- 洗浄便座
- 床下収納
- 24H 24時間換気
- 人感センサー
- シャワー ドレッサー
- 基礎パッキン 工法
- 玄関収納
- 浄水器付き キッチン



1号棟

- 土地面積:169.97㎡
- 建物面積:110.95㎡
- 建築確認番号:第R06SHC116746号(令和6年8月22日)

4LDK



価格(税込) **3,180**万円

上棟済建築中

※間取り内の設置家具は配置例です。家具は販売価格には含まれません

[物件概要] □所在地/宮城県岩沼市桜4-85番(地番)・宮城県岩沼市桜4丁目2番13号(住居表示) □土地権利/所有権 □地目/宅地 □総棟数/1棟 □販売棟数/1棟 □建物構造/木造在来軸組工法2階建(910モジュール) □都市計画/市街化区域 □用途地域/第一種住居地域 □建ぺい率/60% □容積率/200% □設備/東北電力・個別LPガス・公営水道・本下水口接続状況/北側3.85m公道 □備考/※広告の取扱いに関しては法令遵守にてお願いします。※網戸・照明・濡縁・カーテンレール・防水パン・カーポットはオプションとなります。※宅地内に電柱及び支線が入る場合があります。※司法書士は、当社指定になります。※図面と現況に相違がある場合は現況優先とします。※全棟が長期優良住宅対象物件です。

評価 W取得

住宅性能表示制度
設計性能評価+建設性能評価
7項目 最高等級

国が定めた住宅性能表示制度において	7項目	最高等級
耐震等級(構造躯体の倒壊等防止)	耐震等級	耐震等級(構造躯体の倒壊等防止)
耐風等級	劣化対策等級	
ホルムアルデヒド等級(内装及び天井裏等)		
維持管理対策等級	一次エネルギー消費量等級	

※建設性能評価は建物完成後に取得する

優遇 控除 減税

長期優良住宅認定物件

※一部の建物は対象外の場合があります。

省エネ BELS Building Housing Energy-efficiency Labeling System

※BELSとは省エネ性能を第三者評価機関が評価し認定する制度です。

保証 最長 35年

住宅保証システム

※お引渡しから5年以上、5年ごとに有償修繕工事を行うことが条件となります。

安心 金利Aタイプ

適合証明書あり

フラット35S利用可

※一連の事務手数料として、物件引渡時時に88,000円(税込)をお支払いいただきます。

保証 地盤サポートシステム

20年保証

安心 無料 定期点検

6ヶ月後、2年後、5年後、10年後の計4回

- Life information
- 岩沼小学校.....696m(徒歩9分)
 - 岩沼北中学校.....802m(徒歩11分)
 - 食品館イトー岩沼店.....1,623m(徒歩21分)
 - セブンイレブン岩沼桜4丁目店.....102m(徒歩2分)
 - ツルハドラッグ岩沼中央店.....434m(徒歩6分)
 - 総合南東北病院.....838m(徒歩11分)
 - 岩沼郵便局.....226m(徒歩3分)



Navi▶ 岩沼市桜4丁目2-13

CFRE株式会社
Commission Free Real Estate
宮城県知事(2)6369号

0223988409

FAX: 0223988419

仲介 担当: 佐藤

980011 仙台市青葉区上杉2-3-28

情報公開日: 2024年12月11日

情報更新: 2024年12月11日 14:45

情報出力: 2024年12月11日 22:07