

Livele Garden.S

宮城野区安養寺1丁目第4

新築分譲住宅 全2棟

仙台市地下鉄南北線
「**台原**」駅 **4分**
「南光台一丁目」徒歩9分

評価
W取得

住宅性能表示制度
設計性能評価+建設性能評価
7項目 **最高等級**

| | | |
|----------------------|-----------------|------|
| 国が定めた住宅性能表示制度において | 7項目 | 最高等級 |
| 耐震等級(構造躯体の倒壊等防止) | 耐震等級(構造躯体の損傷防止) | |
| 耐風等級 | 劣化対策等級 | |
| ホルムアルデヒド等級(内装及び天井裏等) | | |
| 維持管理対策等級 | 一次エネルギー消費量等級 | |

※建設性能評価は建物完成後に取得する

優遇

控除 減税
長期優良住宅認定物件
※一部の建物は対象外の場合があります。

省エネ

BELS Building Housing Energy-efficiency Labeling System
※BELSとは省エネ性能を第三者評価機関が評価し認定する制度です。

保証

最長 **35年**
住宅保証システム
※お引渡しから5年以上、5年ごとに有償修繕工事を行うことが条件となります。

安心

金利Aタイプ
適合証明書あり
フラット35S利用可
※一連の事務手数料として、物件引渡渡し時に88,000円(税込)をお支払いいただきます。

保証

地盤サポートシステム
20年保証

安心

無料
定期点検
6ヶ月後、2年後、5年後、10年後の計4回

#インナーバルコニーあり
#WIC付き洋室あり

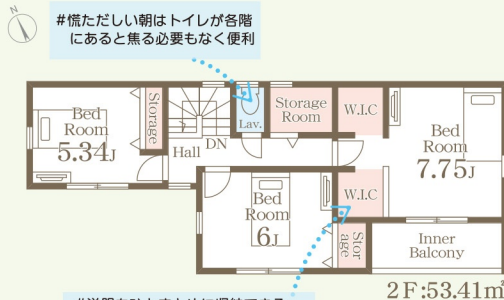
Equipment こだわりの住宅設備



1号棟

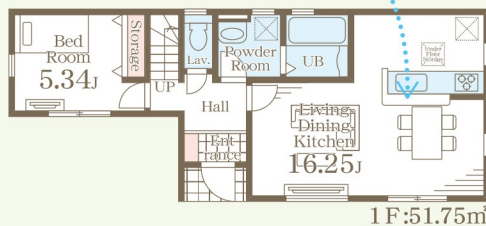
■土地面積:142.23㎡
■建物面積:105.16㎡
■建築確認番号:第R06SHC121432号
(令和6年10月15日)

4LDK



#洋服をひとまとめに収納できる
ウォークインクローゼット

#お子様やペットを見守りながら
家事ができるカウンターキッチン

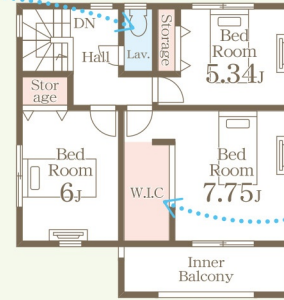


価格(税込) **2,980万円** 基礎工事中

2号棟

■土地面積:150.11㎡
■建物面積:106.40㎡
■建築確認番号:第R06SHC121433号
(令和6年10月15日)

4LDK

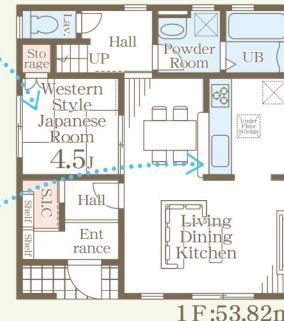


#憧たらしい朝はトイレが各階
にあると集る必要もなく便利

#洋服をひとまとめに収納できる
ウォークインクローゼット

#工夫を凝らして使い方
いろいろの量部屋

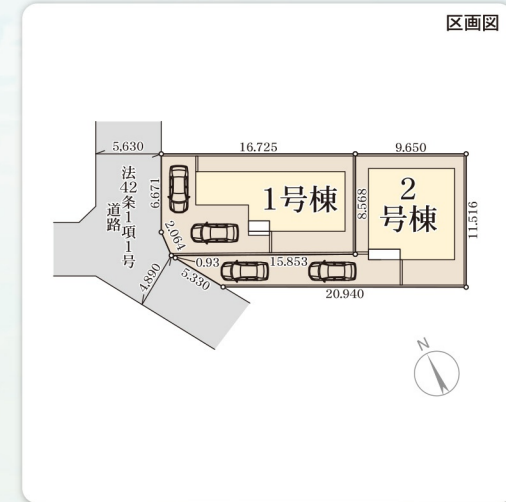
#お子様やペットを見守りながら
家事ができるカウンターキッチン



価格(税込) **2,880万円** 基礎工事中

※間取り内の設置家具は配置例です。家具は販売価格には含まれません

[物件概要] 口所在地/宮城県仙台市宮城野区安養寺1-2-96(地番)/宮城県仙台市宮城野区安養寺1丁目14-20(住居表示)口土地権利/所有権口地目/宅地口総棟数/2棟口販売棟数/2棟口建物構造/木造在来軸組工法2階建(910モジュール)口市計画/市街化区域口用途地域/第一種低層住居専用地域口建ぺい率/50%口容積率/80%口設備/東北電力・都市ガス・公営水道・本下水口接続状況/西側5.63m公道口備考/※広告の取扱いに関しては法令遵守にてお願いします。※網戸・照明・濡縁・カーテンレール・防水パン・カーポートはオプションとなります。※宅地内に電柱及び支線が入る場合があります。※司法書士は、当社指定になります。※図面と現況に相違がある場合は現況優先とします。



Life information
鶴谷小学校.....1,700m(徒歩22分)
鶴谷中学校.....2,100m(徒歩27分)
ヨークベニマル仙台小松島店.....1,022m(徒歩13分)
業務スーパー南光台店.....1,619m(徒歩21分)
ローソン仙台南光台一丁目店.....649m(徒歩9分)
一般財団法人東北精神保健会青葉病院・2,141m(徒歩27分)
仙台自由ヶ丘郵便局.....1,047m(徒歩14分)



Navi▶仙台市宮城野区安養寺1丁目14-20南側隣地

完成予定: 2025年02月26日

CFRE株式会社
Commission Free Real Estate

0223988409

FAX: 0223988419

仲介

担当: 佐藤

宮城県知事(2)6369号

980011 仙台市青葉区上杉2-3-28

情報公開日: 2024年12月17日

情報更新: 2024年12月17日 15:44

情報出力: 2024年12月17日 21:36