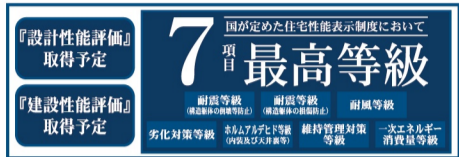


新築分譲住宅

Livele Garden.S

全6棟

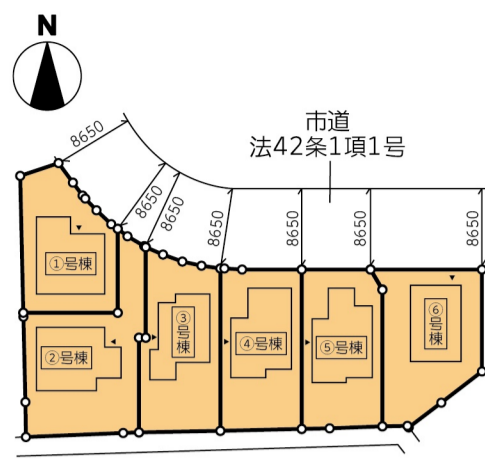
双葉ヶ丘1丁目



Equipment

- TVモニター付きインターフォン
- 非常用鍵内蔵ICタグキー
- 浴室乾燥
- 浴室乾燥機
- クロス
- クロス全てノンホルム仕様
- ダウンライト
- ダウンライト
- 24H
- 24時間換気
- 防虫防蟻工事済
- 白アリ防虫
- 地盤
- 地盤保証
- 浄水器付きキッチン

Block Plan



仙台市青葉区双葉ヶ丘1丁目23以下未定

Life information

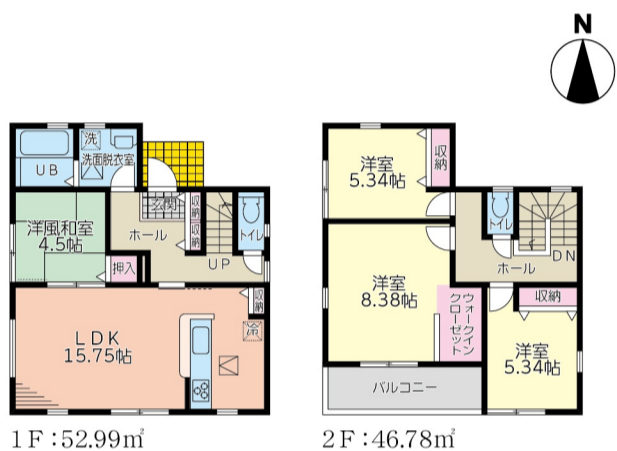
- 北仙台小学校 2170m
- 北仙台中学校 2200m

Access

- 市営地下鉄南北線「黒松」駅徒歩 16分
- 市営地下鉄南北線「八乙女」駅バス乗車 8分
- 「黒松団地入口」停徒歩 4分

1号棟 土地面積 137.66㎡ 建物面積 99.77㎡
建築確認番号/第R05SHC121545号(R5.10.11)

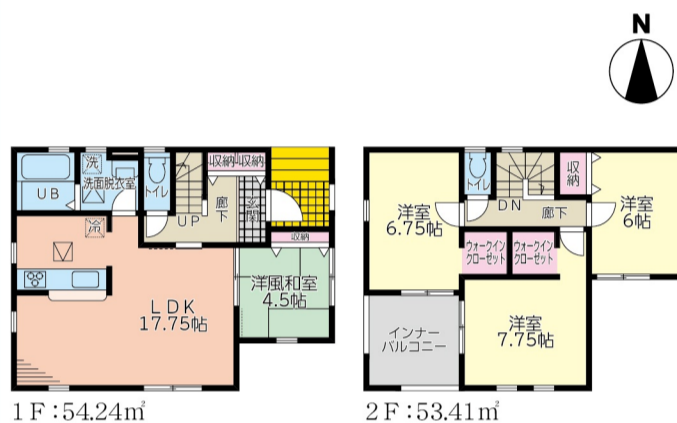
4LDK



価格(税込) **2,790** 万円 完成内覧可能

2号棟 土地面積 186.37㎡ 建物面積 107.65㎡
建築確認番号/第R05SHC121546号(R5.10.11)

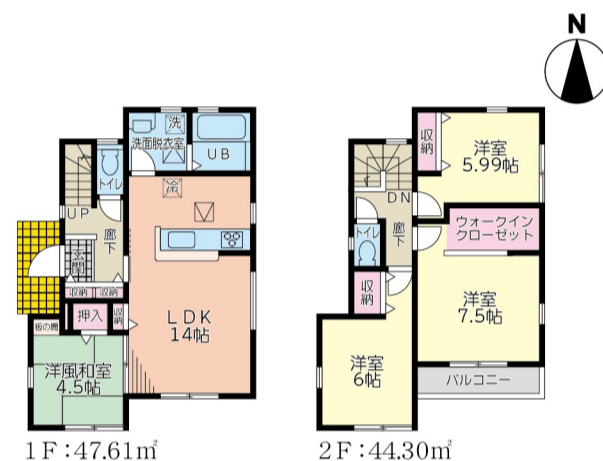
4LDK



価格(税込) **2,490** 万円 完成内覧可能

3号棟 土地面積 154.67㎡ 建物面積 91.91㎡
建築確認番号/第R05SHC121547号(R5.10.11)

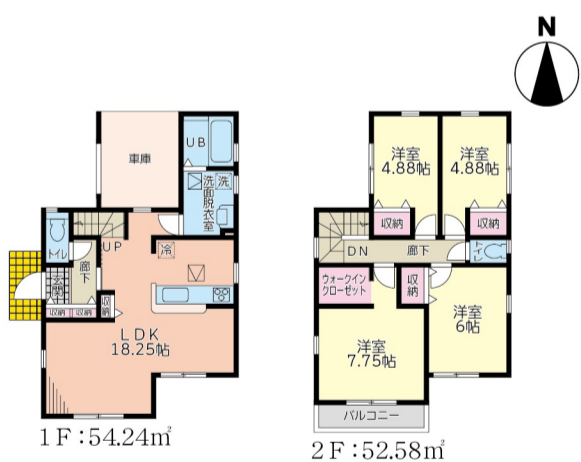
4LDK



価格(税込) **2,690** 万円 完成内覧可能

4号棟 土地面積 149.42㎡ 建物面積 106.82㎡
建築確認番号/第R05SHC121548号(R5.10.11)

4LDK



価格(税込) **2,690** 万円 完成内覧可能

5号棟 土地面積 146.23㎡ 建物面積 106.82㎡
建築確認番号/第R05SHC121549号(R5.10.11)

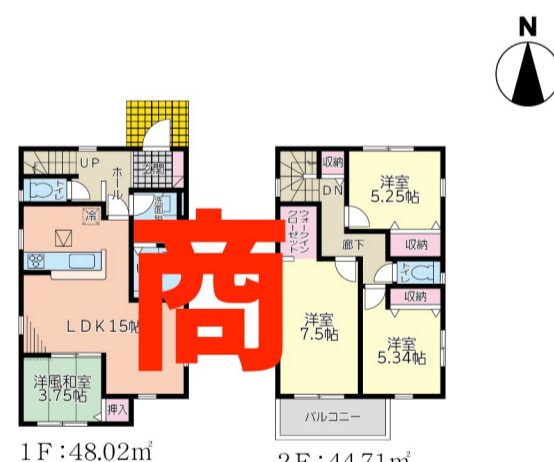
4LDK



価格(税込) **2,490** 万円 完成内覧可能

6号棟 土地面積 158.35㎡ 建物面積 92.73㎡
建築確認番号/第R05SHC121550号(R5.10.11)

4LDK



価格(税込) --- 万円 完成内覧可能

※間取り内の設置家具は配置例です。家具は販売価格には含まれません

Outline

●所在地/宮城県仙台市青葉区双葉ヶ丘1丁目52-367(地番)宮城県仙台市青葉区双葉ヶ丘1丁目23(住居表示) ●交通/市営地下鉄南北線「黒松」駅16分・市営地下鉄南北線「八乙女」駅バス乗車8分「黒松団地入口」停徒歩4分 ●構造/木造在来軸組工法2階建(910モジュール) ●土地権利/所有権 ●都市計画/市街化区域 ●用途地域/第1種低層住居専用地域 ●建ぺい率/50% ●容積率/80% ●間取タイプ/4LDK ●地目/宅地 ●設備/東北電力・都市ガス・公営水道・下水道 ●総棟数/6棟 ●販売棟数/6棟 ●学区/北仙台小学校2170m徒歩28分・北仙台中学校2200m徒歩28分

☆南北線黒松駅徒歩16分

建物完成：2024年04月18日

CFRE株式会社
Commission Free Real Estate

宮城県知事(2)6369号

0223988409

FAX: 0223988419

9800111 仙台市青葉区上杉2-3-28

仲介

担当：佐藤

情報公開日：2024年11月14日

情報更新：2024年11月14日 17:45

情報出力：2024年11月15日 07:41

不動産会社間専用図面

72100204-1