

# Livele Garden.S

## 五十人町

新築分譲住宅 全4棟

市営地下鉄東西線  
「連坊」駅徒歩13分

評価  
W取得

住宅性能表示制度 設計性能評価+建設性能評価  
7項目 最高等級

耐震等級 (構造体の損壊等防止)	耐震等級 (構造体の損壊等防止)	耐風等級
劣化対策等級	ホルムアルデヒド等級 (内装及び天井等)	維持管理対策等級
※建設性能評価は建物完成後に取得する		一次エネルギー消費量等級

保証 最長35年住宅保証システム ※お引渡しから5年以降、5年ごとに有償修繕工事を行うことが条件となります。

保証 地盤サポートシステム20年保証

安心 フラット35 S利用可 ※一連の事務手数料として物件引き渡し時に88,000円(税込)をお支払いいただきます。

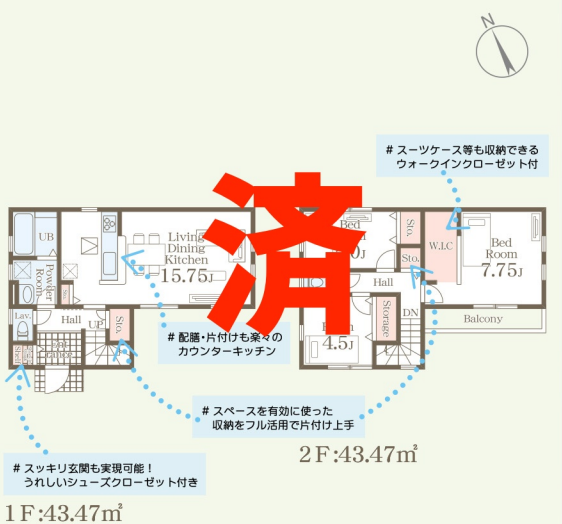
安心 無料定期点検 6ヶ月後、2年後、5年後、10年後の計4回

### Equipment こだわりの住宅設備



#南東角地の立地で日当たり・通風良好♪  
#地下鉄駅まで徒歩15分以内の立地です  
各棟駐車2台可能(車種による)

**1号棟**  
■土地面積:102.51㎡  
■建物面積:86.94㎡  
■建築確認番号:第R05SHC128642号(令和6年1月16日)  
私道面積・持分:あり 219.00㎡×1/4  
**3LDK**



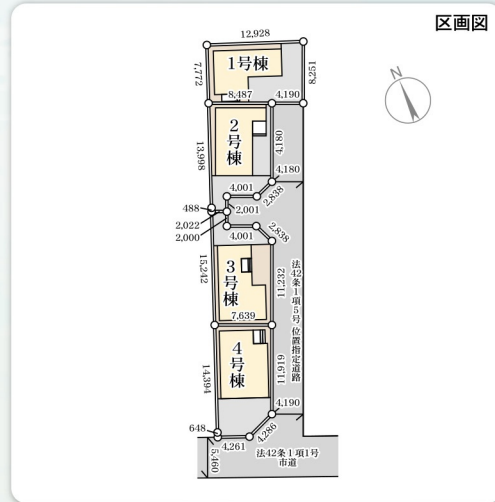
価格(税込) --- 万円  
完成内覧可能

**2号棟**  
■土地面積:105.61㎡  
■建物面積:101.02㎡  
■建築確認番号:第R05SHC128643号(令和6年1月16日)  
私道面積・持分:あり 219.00㎡×1/4  
**3SLDK**



価格(税込) --- 万円  
完成内覧可能

※間取り内の設置家具は配置例です。家具は販売価格には含まれません  
【物件概要】所在地/宮城県仙台市若林区五十人町134(地番)、宮城県仙台市若林区五十人町134番(住居表示) 土地権利/所有権 口地目/宅地 口総棟数/4棟 口販売棟数/4棟 口建物構造/木造在来軸組工法2階建(910モジュール) 口都市計画/市街化区域 口用途地域/第二種住居地域 口建ぺい率/60% 口容積率/200% 口設備/東北電力・都市ガス・公営水道・本下水口接続状況/南側5.11m公道・東側4.2m私道 口備考/※広告の取扱いに関しては法令遵守にてお願いします。※網戸・照明・濡縁・カーテンレール・防水パン・カーポートはオプションとなります。※宅地内に電柱及び支線が入る場合があります。※司法書士は、当社指定になります。※図面と現況に相違がある場合は現況優先とします。



- ### Life information
- 南材木町小学校.....1,000m(徒歩13分)
  - 八軒中学校.....800m(徒歩10分)
  - イオンエクスプレス仙台古城店.....1,139m(徒歩15分)
  - ファミリーマート仙台三百人町店.....325m(徒歩5分)
  - ツルハドラッグ仙台保寿院前丁店.....262m(徒歩4分)
  - 仙台保寿院前丁郵便局.....274m(徒歩4分)
  - 仙台市若林区役所.....488m(徒歩7分)



Navi▶ 仙台市若林区五十人町134番地

CFRE株式会社  
Commission Free Real Estate

宮城県知事(2)6369号

0223988409

FAX: 0223988419

9800011 仙台市青葉区上杉2-3-28

情報更新: 2024年11月17日 20:43

仲介

担当: 佐藤

情報公開日: 2024年11月17日

情報出力: 2024年11月18日 15:05

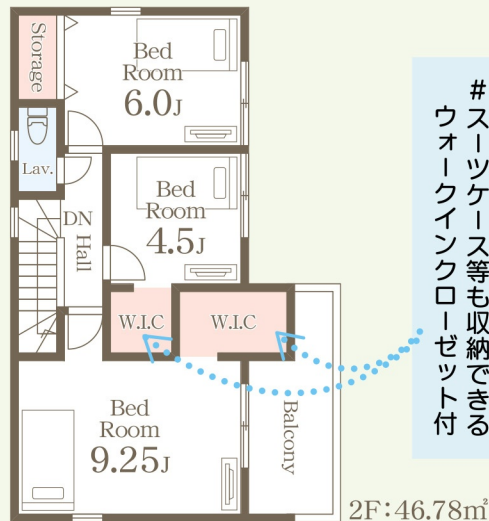


## 3号棟

■土地面積:105.37㎡  
 ■建物面積:98.12㎡  
 ■建築確認番号:第R05SHC128644号(令和6年1月16日)  
 私道面積・持分:あり 219.00㎡×1/4

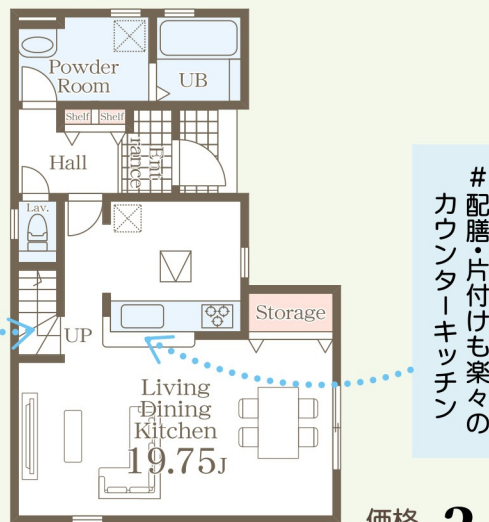
### 3LDK

#ライフステージの変化に対応できるたっぷり収納



#スーツケース等も収納できるウォークインクローゼット付

#コミュニケーションが取りやすい空間設計



#配膳・片付けも楽々のカウンターキッチン

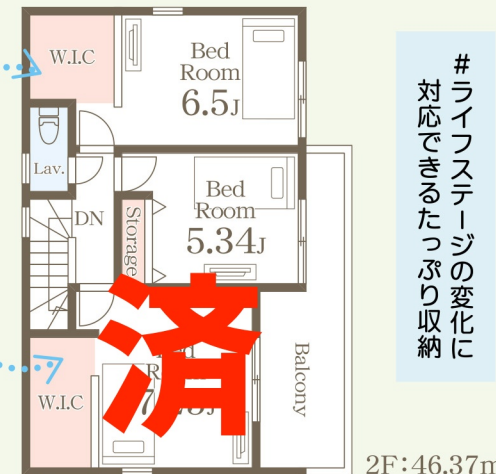
1F:51.34㎡ 価格(税込) **3,800** 万円 完成内覧可能

## 4号棟

■土地面積:107.07㎡  
 ■建物面積:101.02㎡  
 ■建築確認番号:第R05SHC128645号(令和6年1月16日)  
 私道面積・持分:あり 219.00㎡×1/4

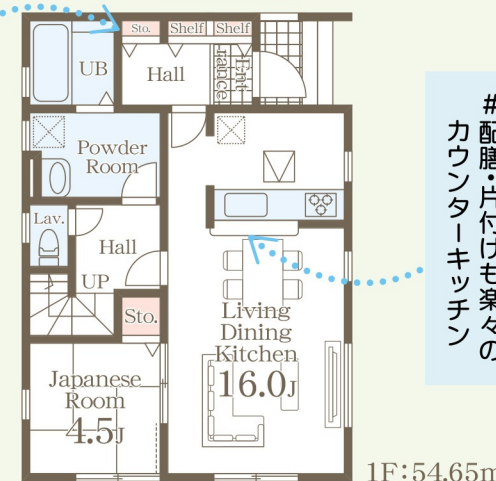
### 4LDK

#スーツケース等も収納できるウォークインクローゼット付



#ライフステージの変化に対応できるたっぷり収納

#スペースを有効に使った収納をフル活用で片付け上手



#配膳・片付けも楽々のカウンターキッチン

1F:54.65㎡ 価格(税込) --- 万円 完成内覧可能