

Livele Garden.S

幸町1丁目第4

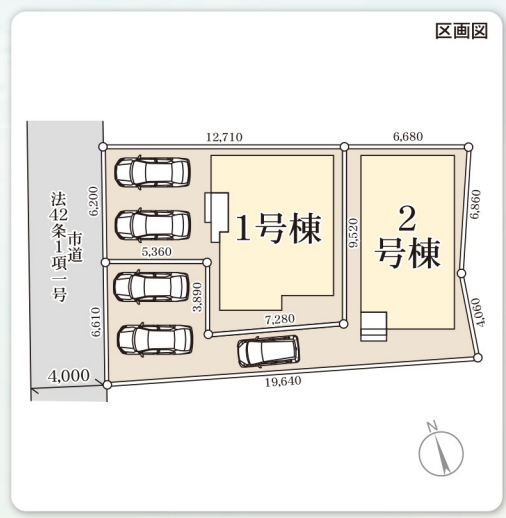
新築分譲住宅 全2棟

JR仙山線
「東照宮」駅徒歩10分

住宅性能評価が証明する品質の高さ、景観としての魅力ある
外観デザインやクオリティとコストのバランスまでも考えた
「リーブルガーデン」シリーズ。
快適な住まいをお届けいたします。

Equipment こだわりの住宅設備

- TVモニター付き インターホン
- 浴室乾燥機
- 洗浄便座
- 床下収納
- 24時間換気
- 人感センサー
- シャワー ドレッサー
- 基礎パッキン 工法
- 玄関収納
- 浄水器付き キッチン



1号棟

- 土地面積:104.73㎡(31.68坪)
- 建物面積:89.43㎡
- 建築確認番号:第R06SHC113799号 (令和6年7月18日)

3LDK

2号棟

- 土地面積:126.28㎡(38.19坪)
- 建物面積:88.18㎡
- 建築確認番号:第R06SHC113800号 (令和6年7月18日)

3LDK

評価 W取得

住宅性能表示制度
設計性能評価+建設性能評価

7項目 最高等級

国が定めた住宅性能表示制度において	7項目
耐震等級(構造躯体の倒壊等防止)	耐震等級(構造躯体の損傷防止)
耐風等級	劣化対策等級
ホルムアルデヒド等級(内装及び天井裏等)	
維持管理対策等級	一次エネルギー消費量等級

※建設性能評価は建物完成後に取得する

優遇

控除 減税

長期優良住宅認定物件

※一部の建物は対象外の場合があります。

省エネ

BELS

Building Housing Energy-efficiency Labeling System

※BELSとは省エネ性能を第三者評価機関が評価し認定する制度です。

保証

最長 35年

住宅保証システム

※お引渡しから5年以上、5年ごとに有償修繕工事を行うことが条件となります。

安心

金利Aタイプ
適合証明書あり

フラット35S利用可

※一連の事務手数料として、物件引渡渡し時に88,000円(税込)をお支払いいただきます。

保証

地盤サポートシステム

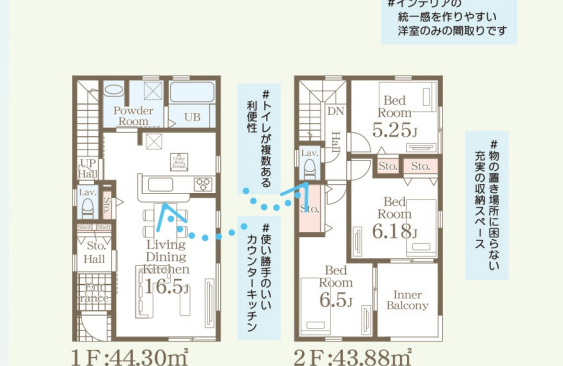
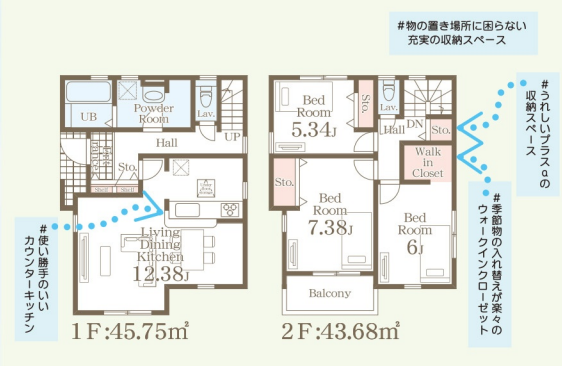
20年保証

安心

無料

定期点検

6ヶ月後、2年後、5年後、10年後の計4回



価格 (税込) **3,790万円** 完成内覧可能

価格 (税込) **3,690万円** 完成内覧可能

※間取り内の設置家具は配置例です。家具は販売価格には含まれません

[物件概要] □所在地/宮城県仙台市宮城野区幸町1-131-20(地番)、宮城県仙台市宮城野区幸町一丁目8-14□土地権利/所有権□地目/宅地□総棟数/2棟□販売棟数/2棟□建物構造/木造在来軸組工法2階建(910モジュール) □都市計画/市街化区域□用途地域/第一種住居地域□建ぺい率/60%□容積率/200%□設備/東北電力・都市ガス・公営水道・本下水□水道状況/北西側4m公道□備蓄/※広告の取扱いに関しては法令遵守にてお願いします。※網戸・照明・濡縁・カーテンレール・防水パン・カーポートはオプションとなります。※宅地内に電柱及び支線が入る場合があります。※司法書士は、当社指定になります。※図面と現況に相違がある場合は現況優先とします。※全棟が長期優良住宅対象物件です。

- ### Life information
- 幸町小学校.....550m(徒歩7分)
 - 幸町中学校.....230m(徒歩3分)
 - ヨークベニマル仙台東照宮店.....422m(徒歩6分)
 - ファミリーマート二の森店.....501m(徒歩7分)
 - ツルハドラッグ仙台二の森店.....603m(徒歩8分)
 - 仙台中江病院.....668m(徒歩9分)



Navi▶ 宮城県仙台市宮城野区幸町1丁目8-14

CFRE株式会社

Commission Free Real Estate

宮城県知事(2)6369号

0223988409

FAX: 0223988419

建物完成: 2024年12月20日

仲介

担当: 佐藤

9800011 仙台市青葉区上杉2-3-28
情報公開日: 2025年01月08日
情報更新: 2025年01月08日 15:47
情報出力: 2025年01月08日 22:14