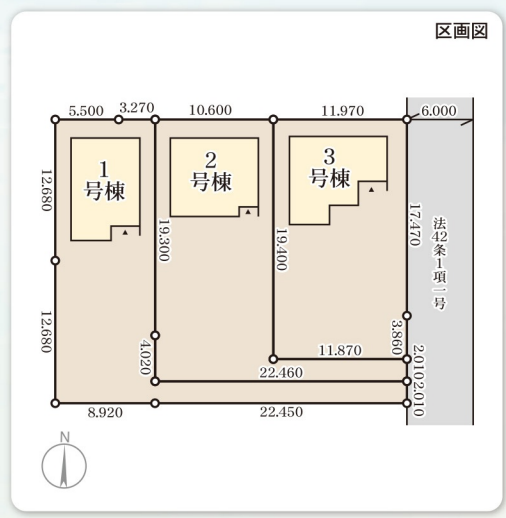




新築分譲住宅 全3棟

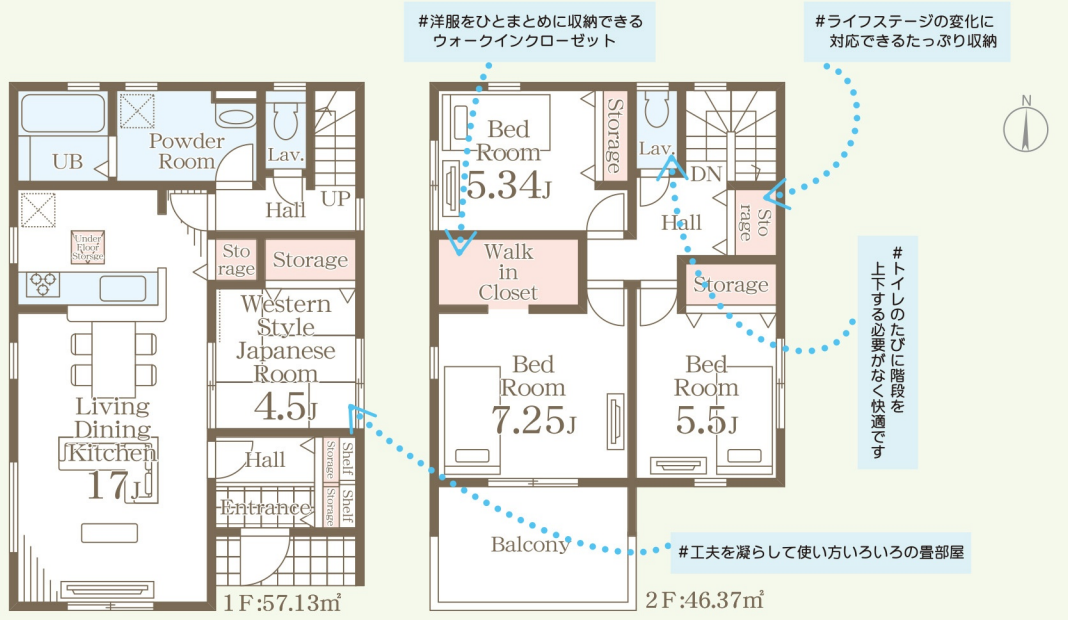
東北本線  
**「大河原」**駅バス8分  
**「南原町」**停歩2分

住宅性能評価が証明する品質の高さ、景観としての魅力ある  
 外観デザインやクオリティとコストのバランスまでも考えた  
 「リーブルガーデン」シリーズ。  
 快適な住まいをお届けいたします。



**1号棟**  
 ■土地面積: 268.87㎡(81.33坪) 内45.12㎡は通行地役権を設定します。  
 ■建物面積: 103.50㎡  
 ■建築確認番号: 第R06SHC123142号(R6.11.11)  
 ■駐車スペース: 普通車3台駐車可能

**4LDK**



#お子様やペットを見守りながら  
 家事ができるカウンターキッチン

価格(税込) **2,380**万円

※間取り内の設置家具は配置例です。家具は販売価格には含まれません

[物件概要] 所在地/宮城県柴田郡大河原町字南原町18-6(地番・住居表示) 口構造/木造在来軸組工法2階建(910モジュール) 口土地権利/所有権 口都市計画/非線引区域用途地域/第二種低層住居専用地域口建ぺい率/50% 口容積率/80% 口間取タイプ/4LDK 口地目/宅地 口設備/東北電力・個別LPG・公営水道・本下水口総棟数/3棟 口販売棟数/3棟 口接道状況/東側6m町道※網戸・照明器具・溝縁等はオプションとなります。※図面と現況が相違する場合は現況優先とします。※建物詳細・外構・その他予定と異なる場合があります。※当社標準工事以外の工事は全て別途工事代金が掛かります。※電波障害がある場合、ケーブルTVの加入が必要になります。※帖数は910モジュールになります。※ケーブルTV施設負担金・月額利用料・工事費用等は別途掛かります。※敷地内に電柱・支線・支柱等が入る場合があります。※工事中の場合においては安全の為ヘルメットの着用を、完成現場においてはスリッパに履き替えてくださるようお願い致します。※全棟が長期優良住宅対象物件です。

**評価 W取得**

住宅性能表示制度  
**設計性能評価+建設性能評価**  
**7項目 最高等級**

国が定めた住宅性能表示制度において

耐震等級(構造躯体の倒壊等防止)	耐震等級(構造躯体の損傷防止)
耐風等級	劣化対策等級
ホルムアルデヒド等低減(内装及び天井裏等)	
維持管理対策等級	一次エネルギー消費量等級

**優遇**

控除 減税  
**長期優良住宅認定物件**  
 ※一部の建物は対象外の場合があります。

**省エネ BELS** Building Housing Energy-efficiency Labeling System

※BELSとは省エネ性能を第三者評価機関が評価し認定する制度です。

**保証 最長 35年**  
**住宅保証システム**

※お引渡しから5年以上、5年ごとに有償修繕工事を行うことが条件となります。

**安心** 金利Aタイプ  
 適合証明書あり  
**フラット35S利用可**

※一連の事務手数料として、物件引渡渡し時に88,000円(税込)をお支払いいただけます。

**保証 地盤サポートシステム**  
**20年保証**

**安心 無料**  
**定期点検**

6ヶ月後、2年後、5年後、10年後の計4回

- Life information**
- 大河原小学校 ..... 1,700m(徒歩22分)
  - 大河原中学校 ..... 1,700m(徒歩22分)
  - 東北本線 大河原駅 ..... 1,800m(徒歩23分)
  - フレスコキクチ大河原店 ..... 772m(徒歩10分)
  - ファミリーマート柴田農林高前店 ..... 916m(徒歩12分)
  - みやぎ県南中核病院 ..... 2,973m(徒歩38分)
  - 大河原郵便局 ..... 1,368m(徒歩18分)



Navi▶ 宮城県柴田郡大河原町字南原町18-6

完成予定: 2025年04月03日

**CFRE株式会社**  
 Commission Free Real Estate

**0223988409**

FAX: 0223988419

**仲介 担当: 佐藤**

9800011 仙台市青葉区上杉2-3-28

情報公開日: 2025年01月08日

情報更新: 2025年01月08日 15:47

情報出力: 2025年01月09日 10:31



## 2号棟

- 土地面積:271.09㎡(82.00坪) 内65.98㎡は通行地役権を設定します。
- 建物面積:106.81㎡
- 建築確認番号:第R06SHC123143号(R6.11.11)
- 駐車スペース:普通車3台駐車可能

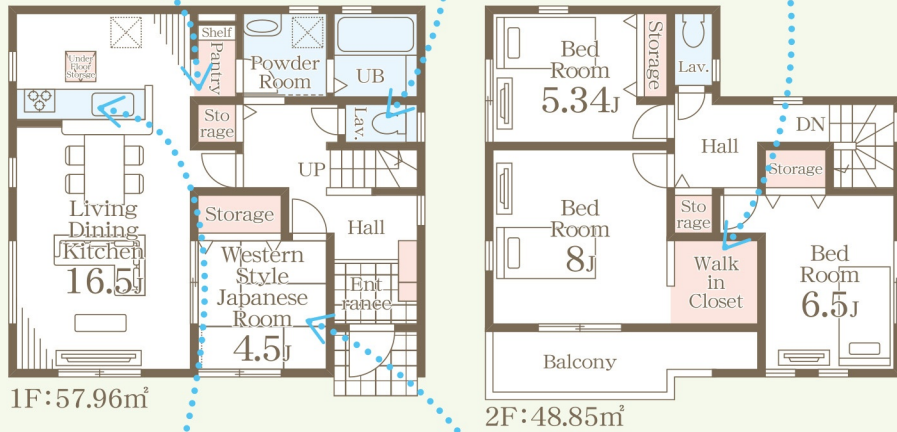
### 4LDK



# 慌ただしい朝はトイレが各階にあると焦る必要もなく便利

# リネン類や洗濯用アイテムはまとめてランドリー収納へ

# スーツケース等も収納できるウォークインクローゼット付



# お子様やペットを見守りながら家事ができるカウンターキッチン

# 工夫を凝らして使い方のいろいろの畳部屋

## 3号棟

- 土地面積:254.18㎡(76.88坪) 内24.94㎡は通行地役権を設定します。
- 建物面積:105.16㎡
- 建築確認番号:第R06SHC123144号(R6.11.11)
- 駐車スペース:普通車3台+1台(コンパクト車、又は軽自動車)駐車可能

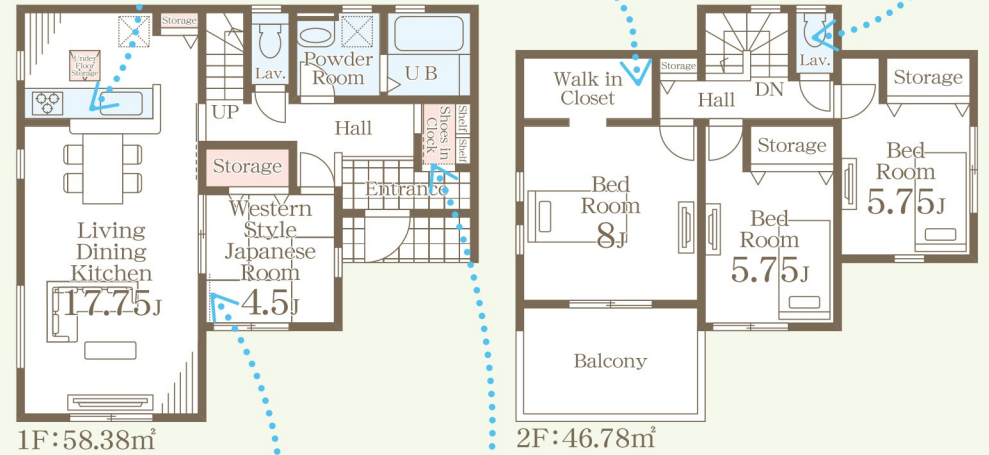
### 4LDK



# 慌ただしい朝はトイレが各階にあると焦る必要もなく便利

# お子様やペットを見守りながら家事ができるカウンターキッチン

# スーツケース等も収納できるウォークインクローゼット付



# クッション性に優れた畳で赤ちゃんにも優しい環境です

# スッキリ玄関も実現可能！うれしいシューズクローゼット付き

価格(税込) **2,480** 万円 建築準備中

価格(税込) **2,480** 万円 建築準備中