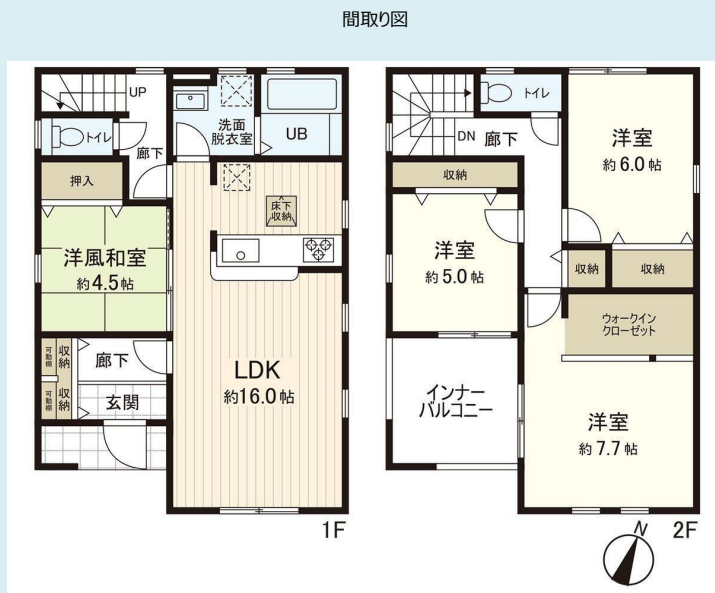


| | | | |
|----|----------|----|----|
| 戸建 | 価格 | 交通 | 所在 |
| | 2,590 万円 | | |

新築戸建 笠神5丁目 1号棟

現地写真



おすすめポイント

- 設計住宅性能評価書取得予定
- 建設住宅性能評価書取得予定
- 地震に強いベタ基礎を使用
- 駐車は並列2台可能(車種による制限有)
- 気密性・断熱性に優れた複層ガラスを使用
- 家族との会話も広がる対面式キッチン
- 雨の日の洗濯にも便利なインナーバルコニー有
- 収納スペースが豊富
- 全居室収納・床下収納・ウォークインクローゼット
- バスルームには窓を設け通気性・採光性を高めています
- 子育てのしやすい閑静な住宅地

※このハウジングマップは概要紹介図です。形状等が現況と異なる場合は現況優先となることをご了承願います。

ライフインフォメーション

- 貞山公園 徒歩3分 約200m
- DCM多賀城東店 徒歩3分 約230m
- おおしろファミリークリニック 徒歩6分 約430m
- カワチ薬品多賀城店 徒歩7分 約500m
- 臺畔北公園 徒歩7分 約530m
- セブンイレブン多賀城笠神4丁目店 徒歩7分 約530m
- ファミリーマート七ヶ浜境山店 徒歩10分 約740m
- 杜の都信用金庫七ヶ浜支店 徒歩10分 約770m
- 笠神簡易郵便局 徒歩11分 約810m
- 新仙台湾鈴木診療所 徒歩13分 約970m
- みやぎ生協大代店 徒歩16分 約1210m

| | | | |
|-----|---------|-------------------------|-----------------------|
| 権利 | 所有権 | 借地期間 | 無 |
| | 借地料 | 無 | 無 |
| 土地 | 土地面積 | [実測] | 126.99㎡ (38.41坪) |
| | セットバック | 無 | |
| その他 | 他私道負担面積 | 無 | (持分) 無 |
| | 道路情報 | 一方道路 | 南4.0m公道, 接道間口8.1m |
| 構造 | 木造2階建 | | |
| | 1F | 52.99㎡ | 2F : 55.48㎡ |
| 建物 | 3F | 無 | その他 : 無 |
| | 合計 | 108.47㎡ (32.81坪) | |
| 増改築 | 建築年月 | 2024年12月完成予定 | |
| | 増改築 | 無 | |
| 間取り | 間取り | 4LDK | |
| | 建ぺい率 | 60% | |
| 制限 | 容積率 | 200% | |
| | 用途地域 | 第一種中高層住居専用地域 | |
| 施設 | 地域・地区 | 無 | |
| | 都市計画区域 | 市街化区域 | |
| 引渡 | 都市計画道路 | 無 | |
| | 土地区画整理 | 無 | |
| 備考 | 水道 | 公営水道 | ガス : 個別プロパン |
| | 汚水 | 本下水 | 雑排水 : 本下水 |
| 引渡 | 現況 | 建築中 | |
| | 引渡 | 2024年12月下旬 | |
| 備考 | 建築確認番号 | 第R06SHC11384号 | |
| | 【学区】 | 多賀城市立多賀城東小学校 徒歩7分 約540m | 多賀城市立東豊中学校 徒歩7分 約550m |

※駐車は車種による制限がございます。必ず現地をご確認ください。