

Style仙台市  
青葉区高松1期  
新築分譲住宅  
全4棟



販売価格

3,890 税込  
万円

仙山線  
「東照宮」駅 徒歩 16分  
「東照宮」駅 車 4分  
バス 3分 バス停「高松二丁目」から徒歩 1分



※バスはイメージです

■カーナビインプット 仙台市青葉区高松 3丁目 12-5 付近



ライフインフォメーション

- カール・高松ナースリー ..... 約 700m (徒歩約 9分) (車約 3分)
- さいわい幼稚園 ..... 約 900m (徒歩約 12分) (車約 3分)
- 小松島小学校 ..... 約 600m (徒歩約 8分) (車約 2分)
- 幸町中学校 ..... 約 600m (徒歩約 8分) (車約 4分)
- イオン 仙台幸町店 ..... 約 1,400m (徒歩約 18分) (車約 4分)
- 与兵衛沼公園 ..... 約 1,400m (徒歩約 19分) (車約 7分)
- 野口胃腸内科医院 ..... 約 600m (徒歩約 8分) (車約 4分)

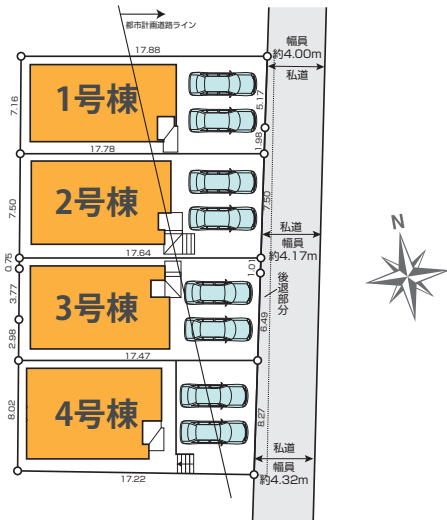
開放的な吹抜けで日当たり◎  
生活環境に便利な立地  
性能評価取得物件

物件概要

- 所在地/宮城県仙台市青葉区高松三丁目27番15、16の一部 ●交通/仙山線「東照宮」駅徒歩16分、車4分、バス3分 バス停「高松二丁目」から徒歩1分 ●販売価格/3,890万円(税込) ●敷地面積/127.75㎡(約38.64坪)~141.40㎡(約42.77坪) ●建物面積/108.62㎡(約32.85坪)~108.80㎡(約32.91坪) ●私道負担/あり ●その他特分/なし ●間取/3LDK~5LDK ●建物構造/木造、アスファルトシングル材質2階建 ●完成年月/2024年7月中旬 ●入居予定/2024年8月中旬 ●建築確認番号/第HPA-24-02435-1号、他
- 地目/宅地 ●都市計画区域/市街化区域 ●用途地域/第二種住居地域 ●建ぺい率/60% ●容積率/200% ●防火地域の有無/有 22条区域 ●接道状況/1号棟:東側約4.03m私道、2号棟:東側約4.17m、3号棟:東側約4.26m、4号棟:東側約4.32m ●設備/公営水道・本下水・オール電化 ●土地権利/所有権 ●総棟数/4棟

※網戸、カーテンレール、TVアンテナはオプションとなります。 ※電波障害によるケーブルテレビ、共聴アンテナ申込みはお客様負担となります。 ※司法書士・土地家屋調査士は当社指定となります。建物表示登記費用:102,000円(税込) ※税込とは消費税のことです。 ※図面と現況が異なる場合は現況を優先とさせていただきます。

## 区画図



## 設備

- シューズボックス (トルタイフ)
- ユーティリティスペース
- カラーモニターインターフォン
- 間仕切対応可
- 吹抜
- 浄水器
- 手すり付階段
- アクセントクロス
- パントリー
- 床下収納
- シャワートレイ
- 食器洗浄乾燥機
- リビングイン階段
- 三面鏡付洗面化粧台
- 土間収納
- システムキッチン
- 浴室暖房乾燥機
- 24時間換気対応(排気扇)
- スタディーカウンター
- ダウンライト
- 対面キッチン
- 玄関ミラー
- ヘアガラス
- ウォークインクローゼット

## 30年長期サポート

東証プライム市場上場企業が売主・施工だから30年長期サポートで『安心』  
 ※2年目までは前期点検、それ以降は後期点検、各点検内容は異なります。  
 ※保証期間であっても点検結果により有償メンテナンスが必要となる場合があります。  
 ※短期保証(設備・建具等)は2年です。また防蟻保証は5年。  
 長期保証(構造躯体・雨水侵入等)10年が通常期間となり、  
 それ以降の後期保証の延長には当社が指定する条件を満たす必要があります。

【フラット35】S  
 利用可  
 別途申請手数料がかかります

保険加入

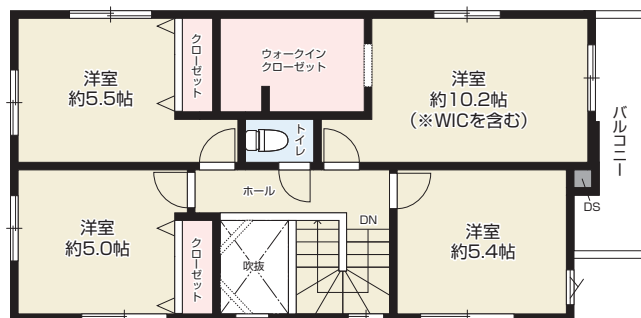
KEIAI 安心サポート  
 別途保証料がかかります

都市型戸建て分譲住宅“緑廊の間”  
 GOOD DESIGN AWARD  
 2021年度受賞

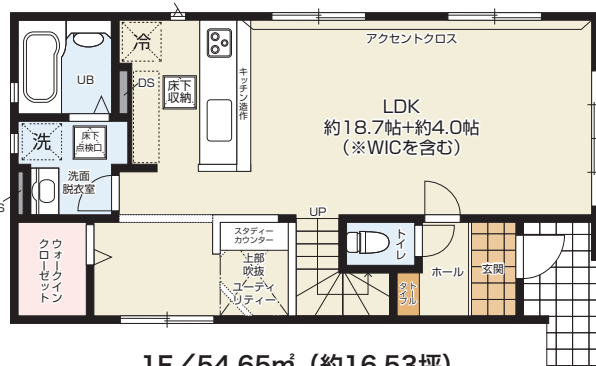
## 1号棟

敷地面積 / 127.75㎡ (約38.64坪) 建築確認番号 / 第HPA-24-02435-1号  
 建物面積 / 108.62㎡ (約32.85坪) 接道 / 東側約4.03m 私道

販売価格 **3,890** 税込万円  
**4LDK**



2F / 53.97㎡ (約16.32坪)

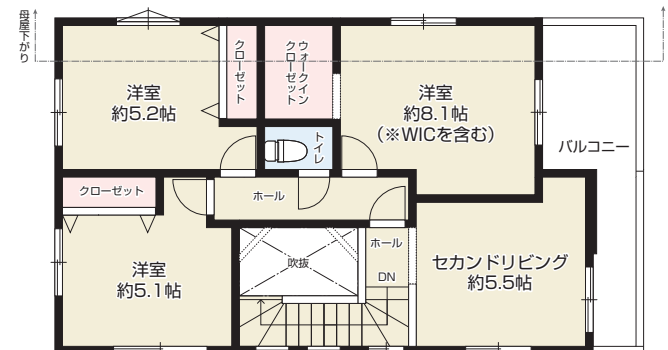


1F / 54.65㎡ (約16.53坪)

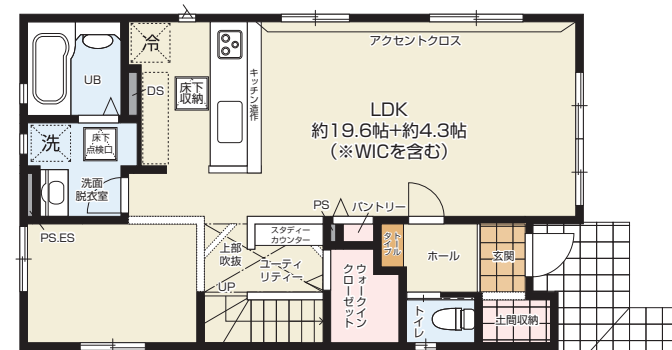
## 2号棟

敷地面積 / 132.97㎡ (約40.22坪) 建築確認番号 / 第HPA-24-02436-1号  
 建物面積 / 108.62㎡ (約32.85坪) 接道 / 東側約4.17m 私道

販売価格 **3,890** 税込万円  
**3LLDK**

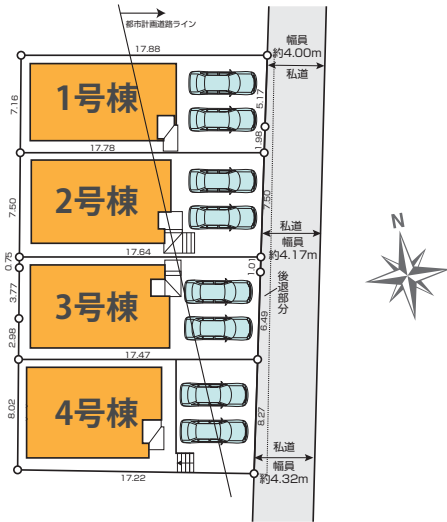


2F / 51.07㎡ (約15.44坪)



1F / 57.55㎡ (約17.40坪)

## 区画図



## 設備



## 30年長期サポート

東証プライム市場上場企業が売主・施工だから30年長期サポートで『安心』  
 ※2年目までは前期点検、それ以降は後期点検、各点検内容は異なります。  
 ※保証期間であっても点検結果により有償メンテナンスが必要となる場合があります。  
 ※短期保証（設備・建具等）は2年です。また防蟻保証は5年。  
 長期保証（構造躯体・雨水侵入等）10年が通常期間となり、  
 それ以降の後期保証の延長には当社が指定する条件を満たす必要があります。

【フラット35】S  
利用可

別途申請手数料がかかります

保険加入

KEIAI 安心サポート

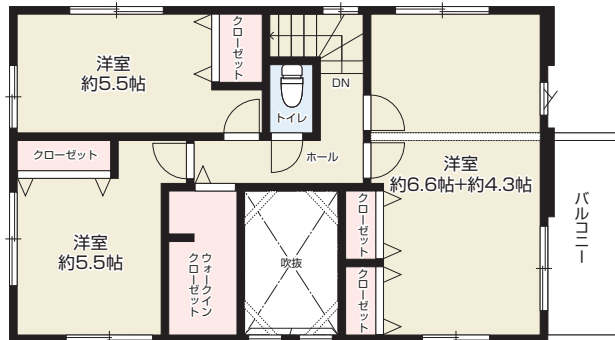
別途保証料がかかります

都市型戸建て分譲住宅“緑廊の間”  
GOOD DESIGN AWARD  
2021年度受賞

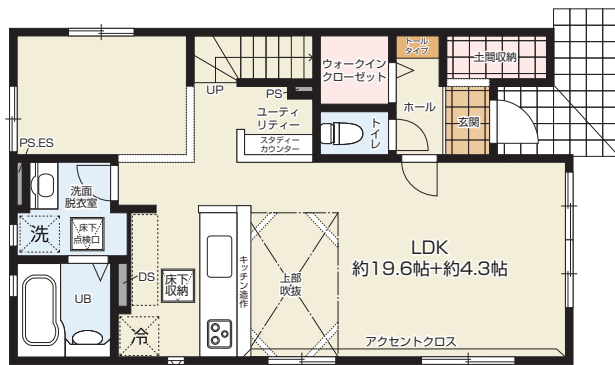
## 3号棟

敷地面積 / 131.87㎡ (約39.89坪) 建築確認番号 / 第HPA-24-02437-1号  
 建物面積 / 108.80㎡ (約32.91坪) 接道 / 東側約4.26m 私道

販売価格 **3,890** 税込  
 万円  
**3LDK**



2F / 51.78㎡ (約15.66坪)

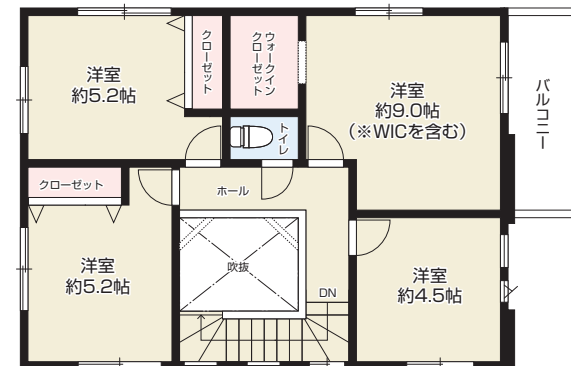


1F / 57.02㎡ (約17.24坪)

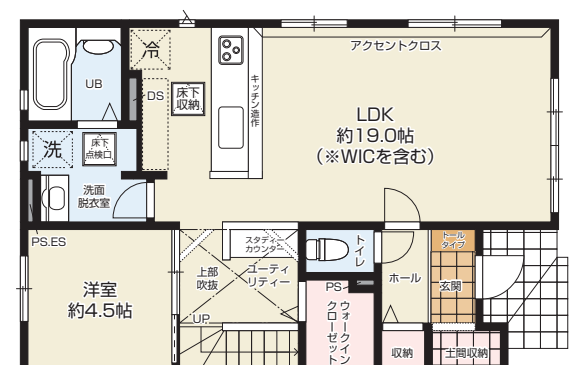
## 4号棟

敷地面積 / 141.40㎡ (約42.77坪) 建築確認番号 / 第HPA-24-02438-1号  
 建物面積 / 108.71㎡ (約32.88坪) 接道 / 東側約4.32m 私道

販売価格 **3,890** 税込  
 万円  
**5LDK**



2F / 51.16㎡ (約15.47坪)



1F / 57.55㎡ (約17.40坪)