

# ケイアイスタイル KEIAI Style

デザイナーが創る世界に1邸だけの分譲住宅

## Style 仙台市青葉区 北根黒松1期

新築分譲住宅 全2棟

販売価格

3,998 税込  
万円～

地下鉄南北線

「黒松」駅 徒歩 12分

「黒松」駅 車 4分

バス 2分 バス停「黒松一丁目」から徒歩 5分



※バスはイメージです

■カーナビインプット 仙台市青葉区北根黒松 4-10 付近



### ライフインフォメーション

ワッセ森のひろは保育園	約 800m (徒歩約10分) (車約3分)
子育て支援センター	
わかさ幼稚園	約 450m (徒歩約7分) (車約2分)
仙台市立旭丘小学校	約 1,300m (徒歩約20分) (車約6分)
仙台市立台原中学校	約 2,800m (徒歩約39分) (車約7分)
みやぎ生協 黒松店	約 800m (徒歩約12分) (車約4分)
北根黒松北公園	約 84m (徒歩約1分) (車約1分)
おかた小児科	約 280m (徒歩約4分) (車約2分)
泉黒松郵便局	約 500m (徒歩約8分) (車約2分)
仙台銀行 黒松支店	約 500m (徒歩約7分) (車約2分)

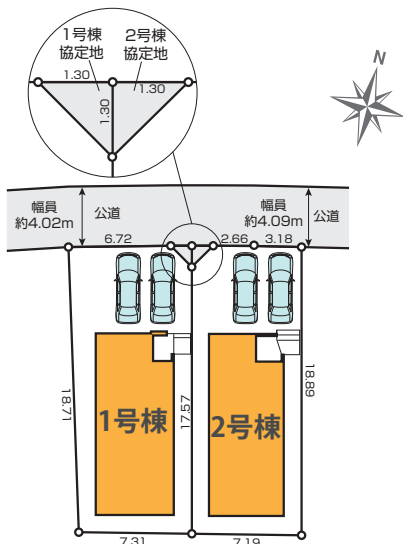
開放的な吹抜け  
郵便局まで徒歩約 500m、駅まで徒歩約 800m  
性能評価取得物件

### 物件概要

●所在地/宮城県仙台市青葉区北根黒松1番79の一部 ●交通/地下鉄南北線「黒松」駅徒歩12分、車4分、バス2分バス停「黒松一丁目」から徒歩5分 ●販売価格/3,990万円(税込)～4,190万円(税込) ●敷地面積/135.71㎡(約41.05坪)～144.03㎡(約43.56坪) ●建物面積/105.35㎡(約31.86坪)～107.06㎡(約32.38坪) ●私道負担/なし ●その他持分/なし ●間取/4LDK+S ●建物構造/木造アスファルトシングル材質2階建 ●完成年月/2024年7月上旬予定 ●入居予定/2024年8月上旬予定 ●建築確認番号/第HPA-24-01685-1号、他 ●地目/宅地 ●都市計画区域/市街化区域 ●用途地域/第一種低層住居専用地域 ●建ぺい率/50% ●容積率/80% ●防火地域の有無/有 22条区域 ●接道状況/1号棟:北側約4.02m公道、2号棟:北側約4.09m公道 ●設備/公営水道・本下水・オール電化 ●土地権利/所有権 ●総棟数/2棟

※網戸、カーテンレール、TVアンテナはオプションとなります。 ※電波障害によるケーブルテレビ、共聴アンテナ申込みはお客様負担となります。 ※司法書士・土地家屋調査士は当社指定となります。建物表示登記費用:102,000円(税込) ※税込とは消費税込のことです。 ※図面と現況が異なる場合は現況を優先とさせていただきます。

## 区画図



## 設備

- ウォークインクローゼット
- 三面鏡付洗面化粧台
- システムキッチン
- 浄水器
- 吹抜
- カラーモニターインターフォン
- 玄関ミラー
- 対面キッチン
- ダウンライト
- 床下収納
- 間仕切対応 手すり付階段
- バルコニー 2ヶ所
- シャワートイレ
- 土間収納
- シューズボックス (トールタイプ)
- スタディーカウンター
- 食器洗浄乾燥機
- リビングイン階段
- 全窓ペアガラス
- 24時間換気対応 (排気用)
- 浴室暖房乾燥機
- アクセントクロス

## 30年長期サポート

東証プライム市場上場企業が売主・施工だから30年長期サポートで『安心』  
 ※2年目までは前期点検、それ以降は後期点検、各点検内容は異なります。  
 ※保証期間であっても点検結果により有償メンテナンスが必要となる場合があります。  
 ※短期保証(設備・建具等)は2年です。また防蟻保証は5年。  
 長期保証(構造躯体・雨水侵入等)10年が通常期間となり、  
 それ以降の後期保証の延長には当社が指定する条件を満たす必要があります。

【フラット35】S  
利用可

別途申請手数料がかかります

保険加入

都市型戸建て分譲住宅“緑廊の間”  
GOOD DESIGN AWARD  
2021年度受賞

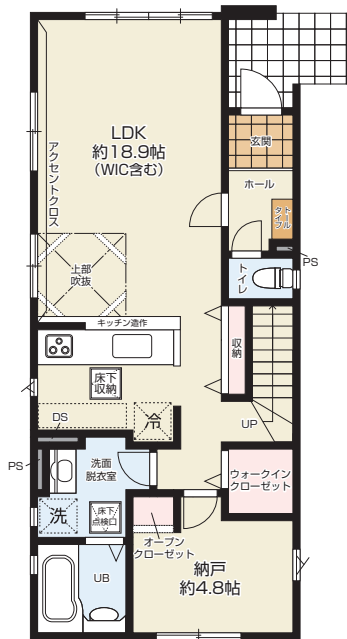
KEIAI 安心サポート  
別途保証料がかかります

## 1号棟

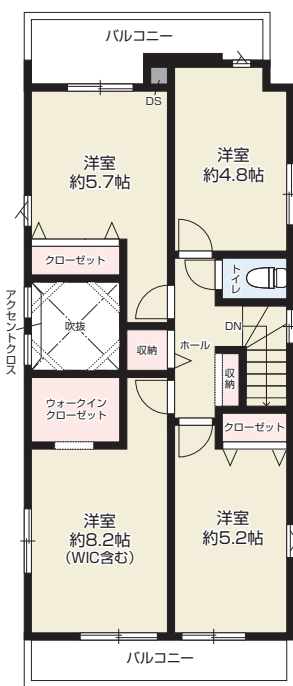
敷地面積 / 144.03㎡ (約43.56坪)  
建物面積 / 107.06㎡ (約32.38坪)

建築確認番号 / 第HPA-24-01685-1号  
接道 / 北側約4.02m公道

販売価格 **3,998** 税込万円  
4LDK+S



1F / 56.82㎡ (約17.18坪)



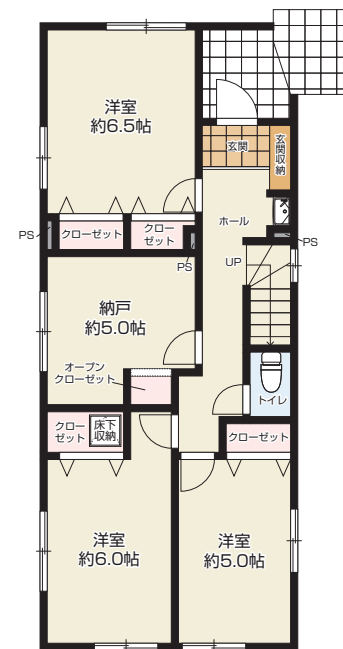
2F / 50.24㎡ (約15.19坪)

## 2号棟

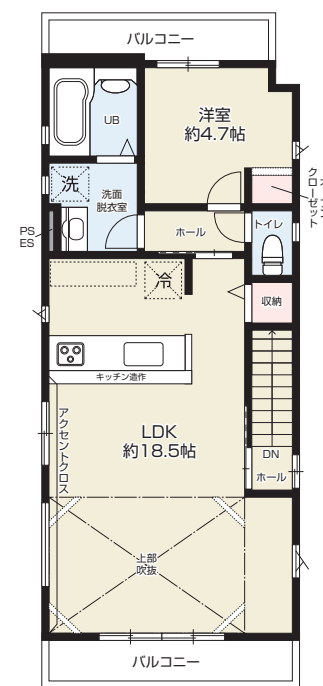
敷地面積 / 135.71㎡ (約41.05坪)  
建物面積 / 105.35㎡ (約31.86坪)

建築確認番号 / 第HPA-24-01686-1号  
接道 / 北側約4.09m公道

販売価格 **3,998** 税込万円  
4LDK+S



1F / 53.20㎡ (約16.09坪)



2F / 52.15㎡ (約15.77坪)