

Style仙台市
若林区中倉3期
新築分譲住宅
全2棟



新築分譲住宅 全2棟

販売価格 4,590 税込万円

アクセス

地下鉄東西線

「卸町」駅 徒歩 10分

「卸町」駅 車 4分

■カーナビインプット 仙台市若林区中倉3丁目12-21付近



※パースはイメージです

ライフインフォメーション

ゆめ保育園	約250m (徒歩約4分) (車約1分)
やまと幼稚園	約350m (徒歩約5分) (車約3分)
仙台市立大和小学校	約300m (徒歩約4分) (車約3分)
仙台市立蒲町中学校	約900m (徒歩約12分) (車約4分)
ファミリアクリニック卸町	約750m (徒歩約10分) (車約3分)
西友大和町店	約600m (徒歩約9分) (車約3分)
三寿美田公園	約120m (徒歩約2分) (車約1分)

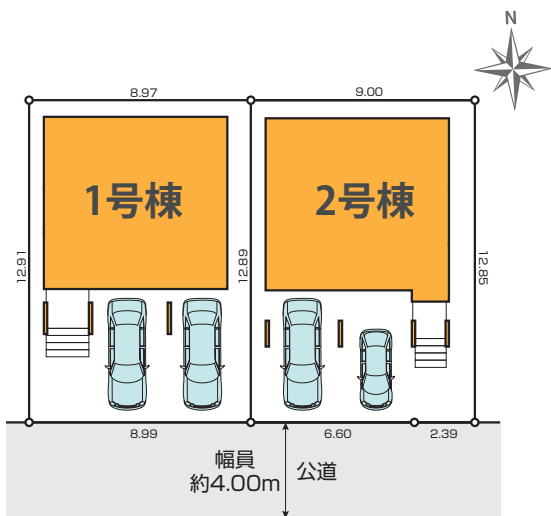
吹き抜けが開放的な2階LDK /
帰宅後すぐ手が洗えるセカンド洗面付き
性能評価取得物件 (省エネ基準適合住宅)

物件概要

- 所在地/宮城県仙台市若林区中倉3丁目102番20 ●交通/地下鉄東西線「卸町」駅徒歩10分、車4分 ●販売価格/4,590万円(税込) ●敷地面積/115.89㎡(約35.05坪)~115.90㎡(約35.05坪) ●建物面積/114.33㎡(約34.58坪)~122.11㎡(約36.93坪) ●私道負担/なし ●その他特分/なし ●間取/1LDK+2S ●建物構造/木造、アスファルトシングル材質2階建 ●完成年月/2024年9月中旬 ●入居予定/2024年10月中旬 ●建築確認番号/第HPA-24-03376-1号、他 ●地目/宅地 ●都市計画区域/市街化区域 ●用途地域/第一種住居地域 ●建ぺい率/60% ●容積率/200% ●防火地域の有無/無 22条区域 ●その他法令/第3種高度地区 ●接道状況/南西幅員側約4.0m公道 ●設備/公営水道・本下水・オール電化 ●土地権利/所有権 ●総棟数/2棟

※網戸、カーテンレール、TVアンテナはオプションとなります。 ※電波障害によるケーブルテレビ、共聴アンテナ申込みはお客様負担となります。 ※司法書士・土地家屋調査士は当社指定となります。建物表示登記費用:102,000円(税込) ※税込とは消費税のことです。 ※図面と現況が異なる場合は現況を優先とさせていただきます。

区画図



設備

- 吹抜
- 対面キッチン
- 24時間換気対応(排気用)
- アクセントクロス
- 三面鏡付洗面化粧台
- 床下収納
- システムキッチン
- 食器洗浄乾燥機
- シャワートイレ
- ウォークインクローゼット(2号棟のみ)
- ダウンライト
- 全居室収納付
- 浴室暖房乾燥機
- 玄関ミラー
- カラーモニターインターフォン
- 浄水器
- 手すり付階段
- 全窓ペアガラス
- スタディーカウンター
- シューズボックス(トールタイプ)

30年長期サポート

- ※ 2年目までは前期点検、それ以降は後期点検、各点検内容は異なります。
- ※ 保証期間であっても点検結果により有償メンテナンスが必要となる場合があります。
- ※ 短期保証(設備・建具等)は2年です。また防蟻保証は5年。
- 長期保証(構造躯体・雨水侵入等)10年が通常期間となり、それ以降の後期保証の延長には当社が指定する条件を満たす必要があります。

【フラット35】S
利用可

別途申請手数料がかかります

保険加入

都市型戸建て分譲住宅“緑廊の間”
GOOD DESIGN AWARD
2021年度受賞

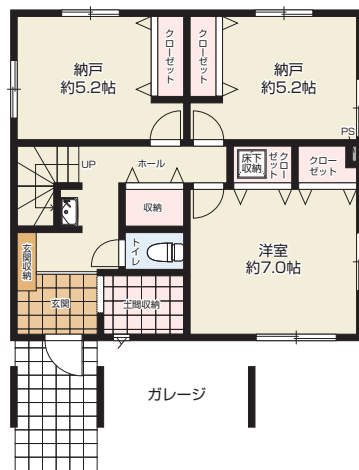
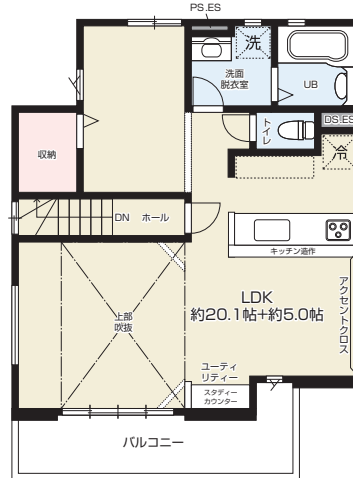
KEIAI 安心サポート
別途保証料がかかります

1号棟

敷地面積 / 115.89 m² (約 35.05 坪)
建物面積 / 114.33 m² (約 34.58 坪)

建築確認番号 / 第 HPA-24-03376-1 号
接道 / 南西側約 4.0m 公道

販売価格 **4,590** 税込万円
1LDK + 2S



2号棟

敷地面積 / 115.90 m² (約 35.05 坪)
建物面積 / 122.11 m² (約 36.93 坪)

建築確認番号 / 第 HPA-24-03377-1 号
接道 / 南西側約 4.0m 公道

販売価格 **4,590** 税込万円
1LDK + 2S

