

Style仙台市泉区

鶴が丘2期

新築分譲住宅

全2棟



販売価格

3,698 税込
万円～

地下鉄南北線

「泉中央」駅 徒歩 60分

「泉中央」駅 車 15分



※パースはイメージです

■ カーナビインブット 仙台市泉区鶴が丘1丁目48-14
の北道路向い付近



ライフインフォメーション

鶴が丘保育所	約1,100m (徒歩約16分) (車約3分)
鶴が丘幼稚園	約1,200m (徒歩約17分) (車約5分)
鶴が丘小学校	約260m (徒歩約4分) (車約1分)
鶴が丘中学校	約800m (徒歩約13分) (車約3分)
ジャパニミート生鮮館	約1,900m (徒歩約27分) (車約6分)
仙台市名坂店	
矢野歯科医院	約450m (徒歩約6分) (車約2分)

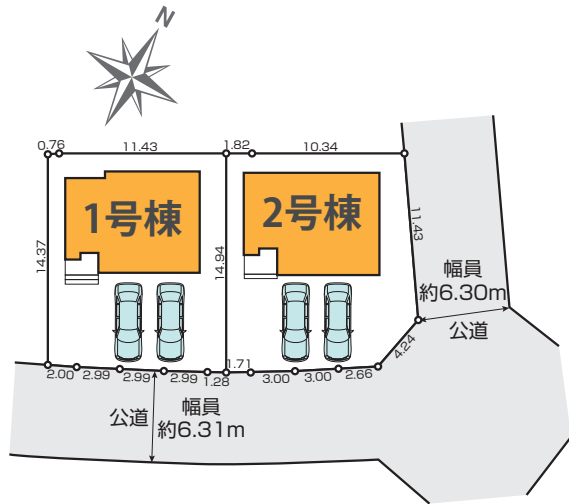
物件概要

●所在地/宮城県仙台市泉区鶴が丘一丁目8番10の一部 ●交通/南北線「泉中央」駅徒歩60分、車15分 ●販売価格/3,698万円(税込)～3,798万円(税込) ●敷地面積/180.48㎡(約54.59坪)～184.25㎡(約55.73坪) ●建物面積/108.35㎡(約32.77坪)～108.55㎡(約32.83坪) ●私道負担/なし ●その他持分/なし ●間取/4LDK ●建物構造/木造、アスファルトシングル材質2階建 ●完成年月/2024年7月上旬 ●入居予定/2024年8月上旬 ●建築確認番号/第HPA-24-02077-1号、他 ●地目/宅地 ●都市計画区域/市街化区域 ●用途地域/第一種低層住居専用地域 ●建ぺい率/50% ●容積率/80% ●防火地域の有無/有 22条区域 ●接道状況/1号棟:南側約6.28m公道、2号棟:南側約6.31m公道、東側約6.30m公道 ●設備/公営水道・本下水・オール電化 ●土地権利/所有権 ●総棟数/2棟

※網戸、カーテンレール、TVアンテナはオプションとなります。 ※電波障害によるケーブルテレビ、共聴アンテナ申込みはお客様負担となります。 ※司法書士・土地家屋調査士は当社指定となります。建物表示登記費用:102,000円(税込) ※税込とは消費税込のことです。 ※図面と現況が異なる場合は現況を優先とさせていただきます。

南角地で日当たり良好◎
20帖以上の広々リビング
性能評価取得物件

区画図



設備



30年長期サポート

東証プライム市場上場企業が売主・施工だから 30年長期サポートで『安心』
 ※ 2年目までは前期点検、それ以降は後期点検、各点検内容は異なります。
 ※ 保証期間であっても点検結果により有償メンテナンスが必要となる場合があります。
 ※ 短期保証（設備・建具等）は2年です。また防蟻保証は5年。
 長期保証（構造躯体・雨水侵入等）10年が通常期間となり、
 それ以降の後期保証の延長には当社が指定する条件を満たす必要があります。

【フラット35】S
利用可

別途申請手数料がかかります

保険加入

都市型戸建て分譲住宅“緑廊の間”
GOOD DESIGN AWARD
2021年度受賞

KEIAI 安心サポート

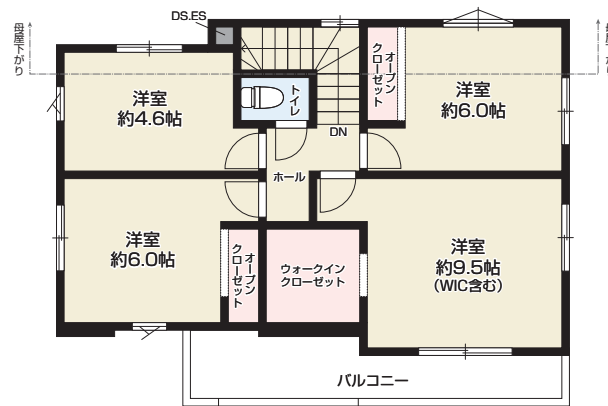
別途保証料がかかります

1号棟

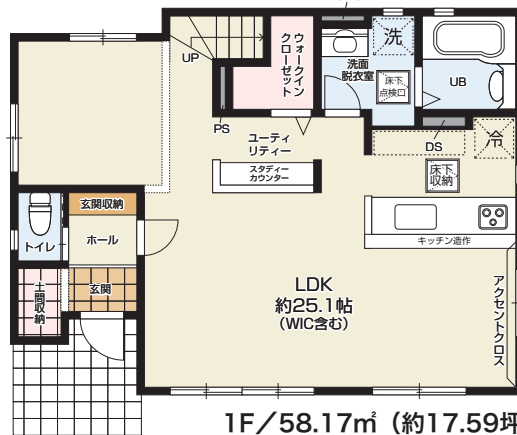
敷地面積 / 180.48㎡ (約 54.59坪) 建築確認番号 / 第 HPA-24-02077-1 号
 建物面積 / 108.55㎡ (約 32.83坪) 接道 / 南側約 6.28m 公道

販売価格 **3,698** 税込万円

4LDK



2F / 50.38㎡ (約 15.23坪)



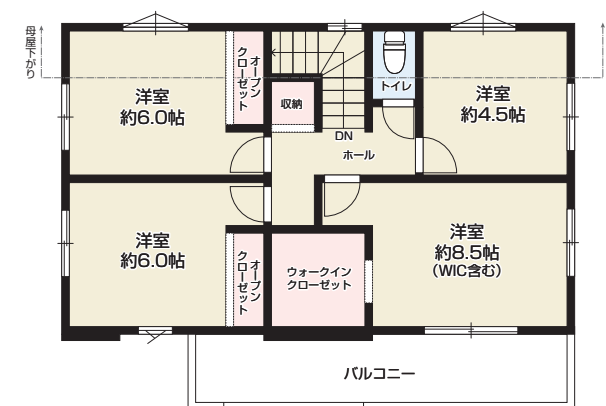
1F / 58.17㎡ (約 17.59坪)

2号棟

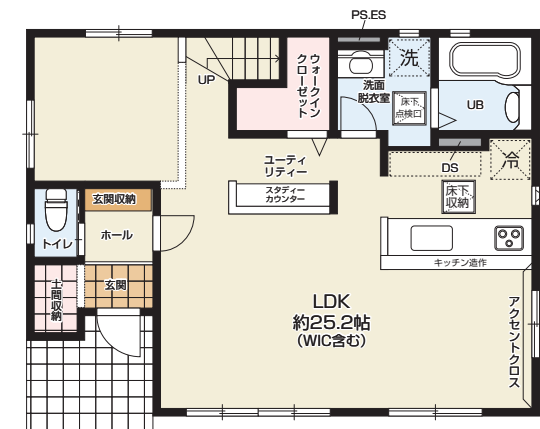
敷地面積 / 184.25㎡ (約 55.73坪) 建築確認番号 / 第 HPA-24-02078-1 号
 建物面積 / 108.35㎡ (約 32.77坪) 接道 / 南側約 6.31m 公道、東側約 6.30m 公道

販売価格 **3,798** 税込万円

4LDK



2F / 49.97㎡ (約 15.11坪)



1F / 58.38㎡ (約 17.65坪)