

Style仙台市
泉区松森1期
新築分譲住宅
全2棟



販売価格

3,598 税込
万円～

地下鉄南北線

「八乙女」駅 徒歩 28分

「八乙女」駅 車 7分

バス 7分バス停「松森明神」から徒歩 2分



※バスはイメージです

■カーナビインプット 仙台市泉区松森字明神 22-33 付近



ライフインフォメーション

はあと保育園	約 400m (徒歩約 5分)	(車約 2分)
南光台すいせんこども園	約 1,100m (徒歩約 14分)	(車約 5分)
南光台小学校	約 900m (徒歩約 12分)	(車約 3分)
南光台中学校	約 500m (徒歩約 7分)	(車約 2分)
みやぎ生協南光台店	約 800m (徒歩約 10分)	(車約 3分)
しらとり公園	約 38m (徒歩約 1分)	(車約 1分)
せき内科・脳神経内科クリニック	約 240m (徒歩約 3分)	(車約 1分)
薬王堂	約 450m (徒歩約 6分)	(車約 2分)
泉南光台郵便局	約 1,200m (徒歩約 17分)	(車約 3分)
七十七銀行南光台支店	約 1,300m (徒歩約 18分)	(車約 3分)

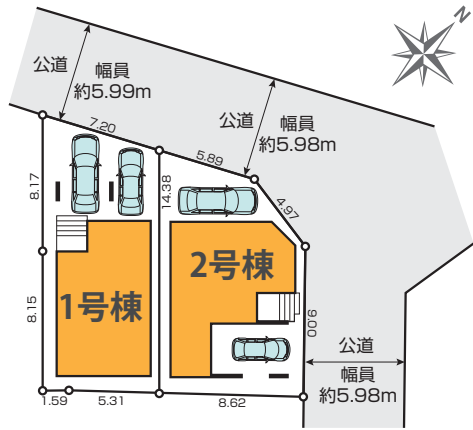
商業施設充実で便利な住環境◎
性能評価取得物件（設計・建設）
子育てエコホーム支援事業対象物件

物件概要

- 所在地／宮城県仙台市泉区松森字明神22番33、113 ●交通／地下鉄南北線「八乙女」駅徒歩28分、車7分、バス7分バス停「松森明神」から徒歩2分 ●販売価格／3,598万円(税込)～3,798万円(税込) ●敷地面積／105.72㎡(約31.98坪)～109.78㎡(約33.20坪) ●建物面積／113.76㎡(約34.41坪)～116.13㎡(約35.12坪) ●私道負担／なし ●その他持分／なし ●間取／2LDK+2S～3LDK+S ●建物構造／木造、アスファルトシングル材葺(2階建) ●完成年月／2024年11月上旬 ●入居予定／2024年12月上旬 ●建築確認番号／第HPA-24-06168-1号、他 ●地目／宅地 ●都市計画区域／市街化区域 ●用途地域／第一種住居地域 ●建ぺい率／60% ●容積率／200% ●防火地域の有無／有 22条区域 ●接道状況／1号棟、2号棟:北西側約5.980m公道、2号棟:北東側約5.970m公道
- 設備／公営水道・下水道・オール電化 ●土地権利／所有権 ●総棟数／2棟

※網戸、カーテンレール、TVアンテナはオプションとなります。 ※電波障害によるケーブルテレビ、共聴アンテナ申込みはお客様負担となります。 ※司法書士・土地家屋調査士は当社指定となります。建物表示登記費用:102,000円(税込) ※税込とは消費税のことです。 ※図面と現況が異なる場合は現況を優先とさせていただきます。

区画図



設備

- | | | | | |
|---------|------------|---------------|----------------|----------------|
| 床下収納 | 浄水器 | 対面キッチン | リビングイン階段 | シャワートイレ |
| ダウンライト | 手すり付階段 | システムキッチン | アクセントクロス | ウォークインクローゼット |
| 全居室収納付 | 全窓ペアガラス | 三面鏡付洗面化粧台 | ウォークインクローゼット | カラーモニターインターフォン |
| 食器洗浄乾燥機 | スタディーカウンター | 24時間換気対応(排気用) | カラーモニターインターフォン | ユーティリティスペース |
| 浴室暖房乾燥機 | ビルトインガレージ | シューズインクローゼット | ユーティリティスペース | |

第三者評価

BELS

建築物省エネルギー性能表示制度

※特定の住戸の性能を示すものであり、全ての住戸の性能を示すものではありません。

1号棟

敷地面積 / 105.72㎡ (約 31.98 坪)
建物面積 / 113.76㎡ (約 34.41 坪)

建築確認番号 / 第 HPA-24-06168-1 号
接道 / 北西側約 5.980m 公道

販売価格 **3,598** 税込万円
2LDK+2S



1F / 59.04㎡ (約17.85坪)

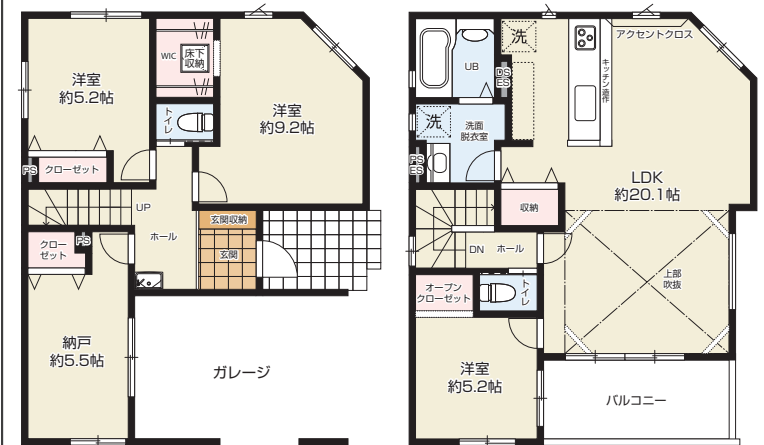
2F / 54.72㎡ (約16.55坪)

2号棟

敷地面積 / 109.78㎡ (約 33.20 坪)
建物面積 / 116.13㎡ (約 35.12 坪)

建築確認番号 / 第 HPA-24-06169-1 号
接道 / 北西側約 5.980m 公道、
北東側約 5.970m 公道

販売価格 **3,798** 税込万円
3LDK+S



1F / 60.55㎡ (約18.31坪)

2F / 55.58㎡ (約16.81坪)

30年長期
サポート

東証プライム市場上場企業が売主・施工だから 30年長期サポートで「安心」
※2年目までは前期点検、それ以降は後期点検、各点検内容は異なります。
※保証期間であっても点検結果により有償メンテナンスが必要となる場合があります。
※短期保証 (設備・建具等) は2年です。また防蟻保証は5年。
長期保証 (構造躯体・雨水侵入等) 10年が通常期間となり、
それ以降の後期保証の延長には当社が指定する条件を満たす必要があります。

【フラット35】S
利用可

別途申請手数料がかかります

KEIAI
安心サポート

別途保証料がかかります

保険加入

都市型戸建て分譲住宅「緑廊の間」
GOOD DESIGN AWARD
2021年度受賞