

Style仙台市  
泉区将監6期  
新築分譲住宅  
全2棟



新築分譲住宅 全2棟

販売価格 4,390 税込万円

アクセス

地下鉄南北線  
「泉中央」駅

徒歩 27分  
車 8分

カーナビインプット 仙台市泉区将監5丁目4-2付近



ライフインフォメーション

パリス将監西保育園	約400m	(徒歩約6分)	(車約1分)
泉第二幼稚園	約750m	(徒歩約11分)	(車約2分)
将監中央小学校	約550m	(徒歩約7分)	(車約2分)
将監中学校	約950m	(徒歩約12分)	(車約3分)
ヨークベニマル 泉将監店	約600m	(徒歩約8分)	(車約2分)
将監公園	約900m	(徒歩約13分)	(車約3分)
しょうげん内科クリニック	約450m	(徒歩約6分)	(車約2分)
ツルハドラッグ 将監店	約700m	(徒歩約10分)	(車約2分)

物件概要

●所在地/仙台市泉区将監5丁目1番45、1番94、114番78の名一部 ●交通/地下鉄南北線「泉中央」駅徒歩27分、車8分 ●販売価格/4,390万円(税込) ●敷地面積/141.73㎡(約42.87坪)~141.81㎡(約42.89坪) ●建物面積/105.45㎡(約31.89坪)~105.66㎡(約31.96坪) ●私道負担/なし ●その他特/なし ●間取/4LDK ●建物構造/木造、アスファルトシングル材葺 ●完成年月/2024年11月上旬 ●入居予定/2024年12月上旬 ●建築確認番号/第HPA-24-06387-1号、他 ●地目/宅地 ●都市計画区域/市街化区域 ●用途地域/第一種低層住居専用地域 ●建ぺい率/50% ●容積率/80% ●防火地域の有無/有 22条区域 ●接道状況/1号棟:南側約6.06m公道、2号棟:南側約6.05m公道 ●設備/公営水道・下水道・オール電化 ●土地権利/所有権 ●総棟数/2棟

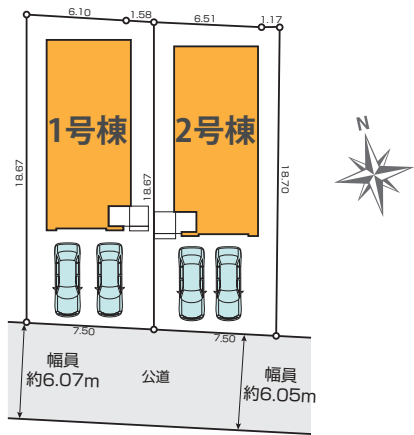
※網戸、カーテンレール、TVアンテナはオプションとなります。 ※電波障害によるケーブルテレビ、共聴アンテナ申込みはお客様負担となります。 ※司法書士・土地家屋調査士は当社指定となります。建物表示登記費用:102,000円(税込) ※税込とは消費税のことです。 ※図面と現況が異なる場合は現況を優先とさせていただきます。



※パースはイメージです

23帖以上の広々リビング  
性能評価取得物件(設計・建設)  
子育てエコホーム支援事業対象物件

### 区画図



### 設備

- 吹抜
- 対面キッチン
- 食器洗浄乾燥機
- 全窓ペアガラス
- ウォークインクローゼット
- 浄水器
- 手すり付階段
- 浴室暖房乾燥機
- スタディーカウンター
- 三面鏡付洗面化粧台
- ダウンライト
- システムキッチン
- リビングイン階段
- アクセントクロス
- カラーモニターインターフォン
- 床下収納
- シャワートイレ
- 24時間換気対応(排気用)
- 玄関ミラー
- シューズボックス(トールタイプ)

## 第三者評価

# BELS

建築物省エネルギー性能表示制度

※特定の住戸の性能を示すものであり、全ての住戸の性能を示すものではありません。

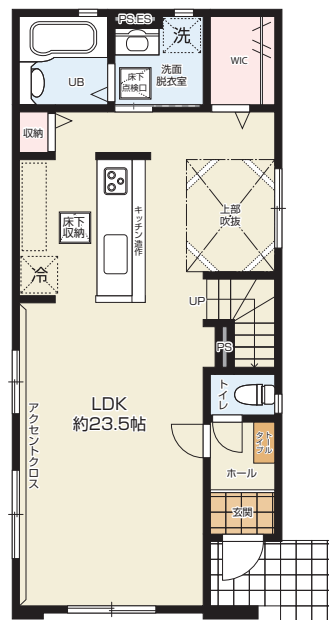
## 1号棟

敷地面積 / 141.73 m<sup>2</sup> (約 42.87 坪)  
建物面積 / 105.45 m<sup>2</sup> (約 31.89 坪)

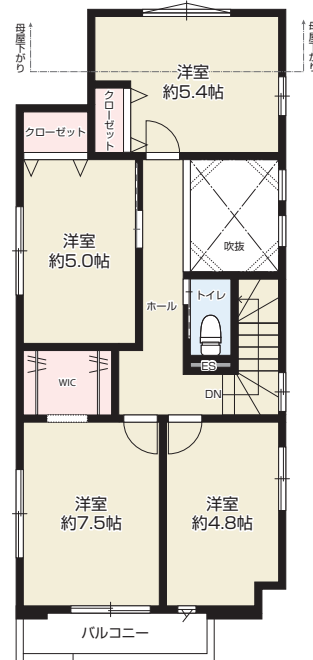
建築確認番号 / 第 HPA-24-06387-1 号  
接道 / 南側約 6.06m 公道

販売価格 **4,390** 税込万円

4LDK



1F / 55.21 m<sup>2</sup> (約 16.70 坪)



2F / 50.24 m<sup>2</sup> (約 15.19 坪)

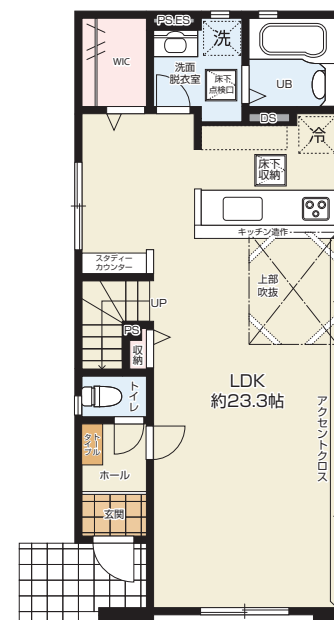
## 2号棟

敷地面積 / 141.81 m<sup>2</sup> (約 42.89 坪)  
建物面積 / 105.66 m<sup>2</sup> (約 31.96 坪)

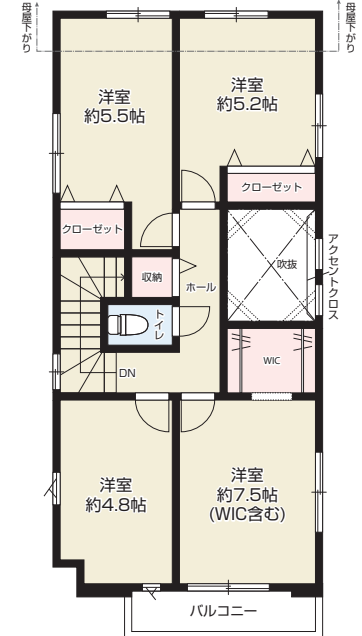
建築確認番号 / 第 HPA-24-06388-1 号  
接道 / 南側約 6.05m 公道

販売価格 **4,390** 税込万円

4LDK



1F / 55.21 m<sup>2</sup> (約 16.70 坪)



2F / 50.45 m<sup>2</sup> (約 15.26 坪)

30年  
長期サポート

※2年目までは前期点検、それ以降は後期点検、各点検内容は異なります。  
※保証期間であっても点検結果により有償メンテナンスが必要となる場合があります。  
※短期保証(設備・建具等)は2年です。また防蟻保証は5年。  
※長期保証(構造躯体・雨水侵入等)10年が通常期間となり、それ以降の後期保証の延長には当社が指定する条件を満たす必要があります。

【フラット35】S  
利用可

別途申請手数料がかかります

KEIAI  
安心サポート

別途保証料がかかります

保険加入

都市型戸建て分譲住宅“緑の国”  
GOOD DESIGN AWARD  
2021年度受賞