

style仙台市  
宮城野区  
福田町3期  
新築分譲住宅  
全2棟



新築分譲住宅 全2棟

販売価格 3,990 税込  
万円~

アクセス

仙石線  
「福田町」駅 徒歩 17分  
「福田町」駅 車 7分

カーナビインプット 仙台市宮城野区福田町2丁目22-15付近



ライフインフォメーション

- 仙台市立鶴巻保育所.....約950m(徒歩約12分)(車約3分)
- ふくだまち幼稚園.....約250m(徒歩約4分)(車約1分)
- 仙台市立鶴巻小学校.....約800m(徒歩約10分)(車約4分)
- 仙台市立高砂中学校.....約1,600m(徒歩約20分)(車約8分)
- 遠藤クリニック.....約600m(徒歩約8分)(車約3分)
- 西友高砂駅前店.....約1,400m(徒歩約19分)(車約6分)
- 福田町砂押公園.....約200m(徒歩約3分)(車約1分)

物件概要

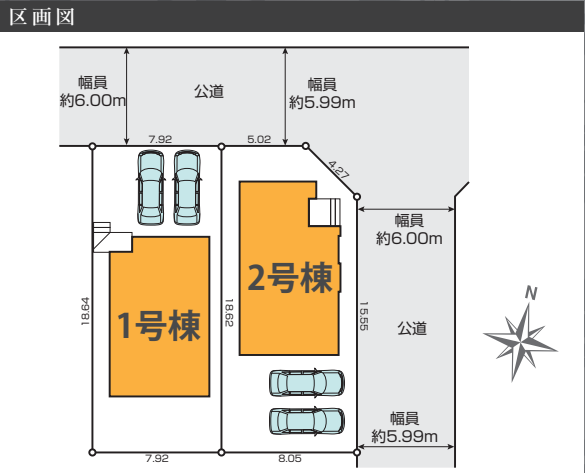
- 所在地/仙台市宮城野区福田町2丁目1164番 ●交通/仙石線「福田町」駅徒歩17分、車7分 ●販売価格/3,990万円(税込)~4,190万円(税込) ●敷地面積/145.02㎡(約43.87坪)~147.65㎡(約44.66坪) ●建物面積/104.94㎡(約31.74坪)~105.59㎡(約31.94坪) ●私道負担/なし ●その他持分/なし ●間取/3LDK+S~4LDK ●建物構造/木造アスファルト材葺2階建 ●完成年月/2024年9月下旬 ●入居予定/2024年10月下旬 ●建築確認番号/第HPA-24-04606-1号、他 ●地目/宅地 ●都市計画区域/市街化区域 ●用途地域/商業地域 ●建ぺい率/80% ●容積率/400% ●防火地域の有無/有 準防火地域 ●接道状況/北側約6.0m公道、東側約6.0m公道 ●設備/公営水道・本下水・オール電化 ●土地権利/所有権 ●総棟数/2棟

※網戸、カーテンレール、TVアンテナはオプションとなります。 ※電波障害によるケーブルテレビ、共聴アンテナ申込みはお客様負担となります。 ※司法書士・土地家屋調査士は当社指定となります。建物表示登記費用:102,000円(税込) ※税込とは消費税税込のことです。 ※図面と現況が異なる場合は現況を優先とさせていただきます。



※パースはイメージです

閑静な住宅街/  
アウトレットモールまで車で約10分  
子育てエコホーム支援事業対象物件



- 設備**
- 床下収納
  - リビングイン階段
  - シャワートイレ
  - カラーモニターインターフォン
  - ダウンライト
  - 食器洗浄乾燥機
  - 玄関ミラー
  - バルコニー2ヶ所
  - シューズボックス (トルタイプ)
  - 浄水器
  - アクセントクロス
  - 全窓ペアガラス
  - ウォークインクローゼット
  - ユーティリティスペース
  - 対面キッチン
  - 24時間換気対応 (排気用)
  - 浴室暖房乾燥機
  - 吹抜 (1号棟のみ)
  - システムキッチン
  - 手すり付階段
  - 三面鏡付洗面化粧台
  - 全居室収納付 (1号棟のみ)

**第三者評価**

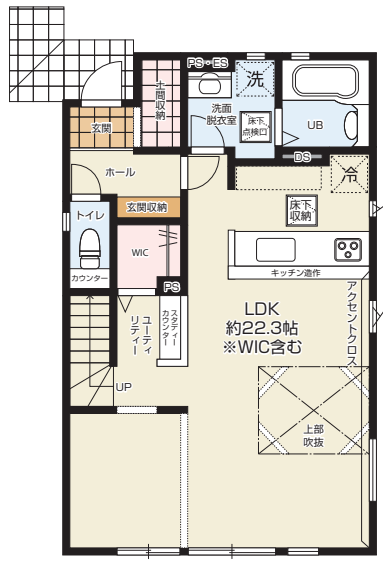
# BELS

**建築物省エネルギー性能表示制度**

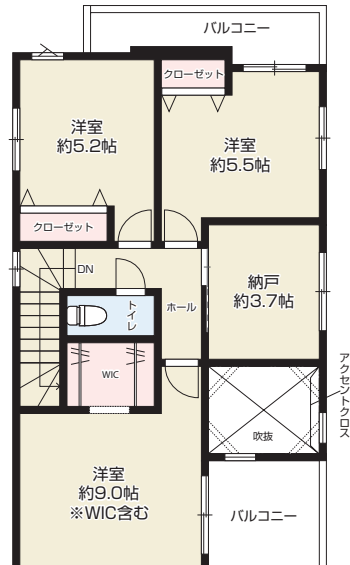
**1号棟** 敷地面積 / 147.65㎡ (約44.66坪) 建物面積 / 104.94㎡ (約31.74坪) 建築確認番号 / 第HPA-24-04606-1号 接道 / 北側約6.0m 公道

販売価格 **3,990** 税込万円

**3LDK+S**



1F / 55.27㎡ (約16.71坪)



2F / 49.67㎡ (約15.02坪)

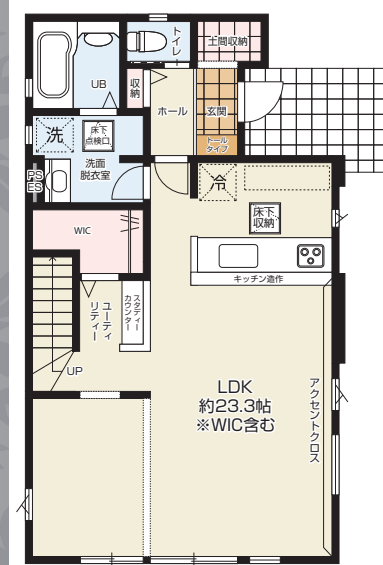
**30年** 長期サポート

- ※2年目までは前期点検、それ以降は後期点検、各点検内容は異なります。
- ※保証期間であっても点検結果により有償メンテナンスが必要となる場合があります。
- ※短期保証 (設備・建具等) は2年です。また防蟻保証は5年。
- ※長期保証 (構造躯体・雨水侵入等) 10年が通常期間となり、それ以降の後期保証の延長には当社が指定する条件を満たす必要があります。

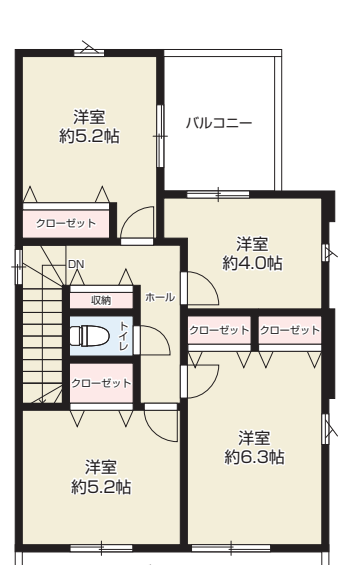
**2号棟** 敷地面積 / 145.02㎡ (約43.87坪) 建物面積 / 105.59㎡ (約31.94坪) 建築確認番号 / 第HPA-24-04607-1号 接道 / 北側約6.0m 公道、東側約6.0m 公道

販売価格 **4,190** 税込万円

**4LDK**



1F / 57.56㎡ (約17.41坪)



2F / 48.03㎡ (約14.52坪)

**【フラット35】S 利用可** 別途申請手数料がかかります

**KEIAI 安心サポート** 別途保証料がかかります

**保険加入** 都市型戸建て分譲住宅“緑の国” GOOD DESIGN AWARD 2021年度受賞

※特定の住戸の性能を示すものであり、全ての住戸の性能を示すものではありません。