

style仙台市  
宮城野区田子1期  
新築分譲住宅  
全3棟



新築分譲住宅 全3棟

販売価格 3,990 税込  
万円~

アクセス

仙石線  
「福田町」駅 徒歩 17分  
「福田町」駅 車 4分

■カーナビインプット 仙台市宮城野区田子3丁目1-25 付近



ライフインフォメーション

上田子幼稚園	約700m (徒歩約9分) (車約2分)
シャロームの杜ほいくえん	約1,300m (徒歩約17分) (車約3分)
田子小学校	約140m (徒歩約2分) (車約1分)
田子中学校	約700m (徒歩約9分) (車約2分)
みやぎの整形外科	約800m (徒歩約10分) (車約3分)
ヤマザワ田子店	約600m (徒歩約8分) (車約2分)
上田子2号公園	約250m (徒歩約4分) (車約1分)

物件概要

●所在地/仙台市宮城野区田子3丁目1002番1、1001番4、1002番4の一部、1026番5の一部 ●交通/仙石線「福田町」駅徒歩17分、車4分 ●販売価格/3,990万円(税込)~4,090万円(税込) ●敷地面積/104.45㎡(約31.59坪)~118.91㎡(約35.97坪) ●建物面積/105.77㎡(約31.99坪)~106.83㎡(約32.31坪) ●私道負担/あり ●その他特分/なし ●間取/3LDK~4LDK ●建物構造/木造アスファルト材葺2階建 ●完成年月/2024年9月中旬 ●入居予定/2024年10月中旬 ●建築確認番号/第HPA-24-04436-1号、他 ●地目/宅地 ●都市計画区域/市街化区域 ●用途地域/第一種住居地域 ●建ぺい率/60% ●容積率/200% ●防火地域の有無/無 22条区域 ●その他法令/第3種高度地区 ●接道状況/北側約4.0m公道、西側約4.0m私道 ●設備/公営水道・下水水・オール電化 ●土地権利/所有権 ●総棟数/3棟

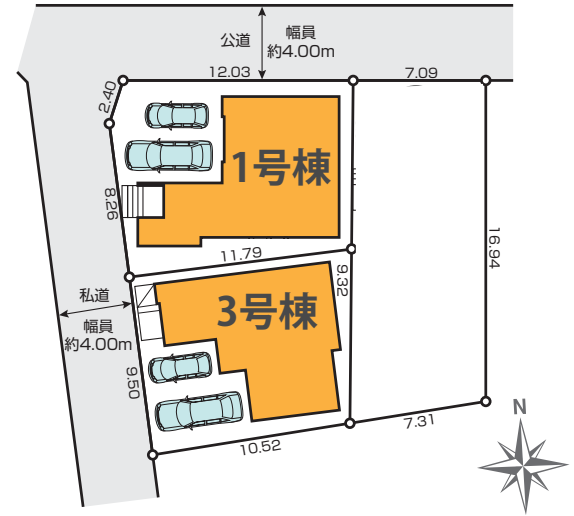
※網戸、カーテンレール、TVアンテナはオプションとなります。 ※電波障害によるケーブルテレビ、共聴アンテナ申込みはお客様負担となります。 ※司法書士・土地家屋調査士は当社指定となります。建物表示登記費用:102,000円(税込) ※税込とは消費税のことです。 ※図面と現況が異なる場合は現況を優先とさせていただきます。



※パースはイメージです

＼20帖以上の広々リビング／  
田子小学校まで約140mでお子さんの通学も安心♪  
性能評価取得物件 (省エネ基準適合住宅)

## 区画図



## 設備

- 床下収納
- ダウンライト
- 浄水器
- 対面キッチン
- システムキッチン
- シャワートイレ
- アクセントクロス
- 食器洗浄乾燥機
- バルコニー 2ヶ所
- リビングイン階段 (1号棟のみ)
- カラーモニターインターフォン
- 手すり付階段
- 24時間換気対応 (排気用)
- スタディーカウンター
- 吹抜 (2号棟のみ)
- ユティリティスペース
- 全窓ペアガラス
- 浴室暖房乾燥機
- 三面鏡付洗面化粧台
- ウォークインクローゼット
- シューズボックス (トルタイプ)

## 30年長期サポート

- ※ 2年目までは前期点検、それ以降は後期点検、各点検内容は異なります。
- ※ 保証期間であっても点検結果により有償メンテナンスが必要となる場合があります。
- ※ 短期保証 (設備・建具等) は2年です。また防蟻保証は5年。
- 長期保証 (構造躯体・雨水侵入等) 10年が通常期間となり、それ以降の後期保証の延長には当社が指定する条件を満たす必要があります。

**【フラット35】S  
利用可**

別途申請手数料がかかります

**保険加入**

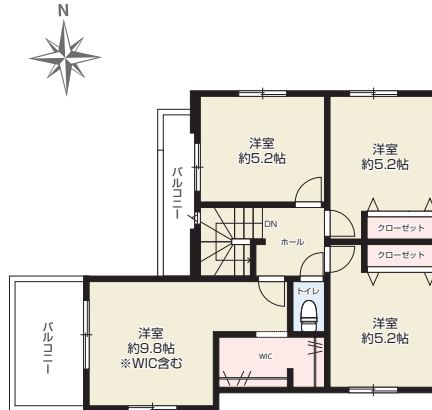
都市型戸建て分譲住宅“緑廊の間”  
**GOOD DESIGN AWARD  
2021年度受賞**

**KEIAI 安心サポート**  
別途保証料がかかります

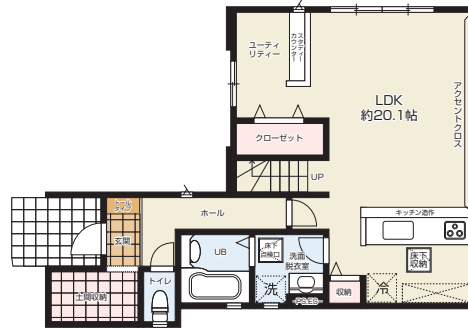
## 1号棟

敷地面積 / 118.91㎡ (約35.97坪)  
建物面積 / 106.83㎡ (約32.31坪)  
建築確認番号 / 第HPA-24-04436-1号  
接道 / 北側約4.0m公道、西側約4.0m私道

販売価格 **4,090** 税込万円  
**4LDK**



2F / 52.17㎡ (約15.78坪)



1F / 54.66㎡ (約16.53坪)

## 2号棟

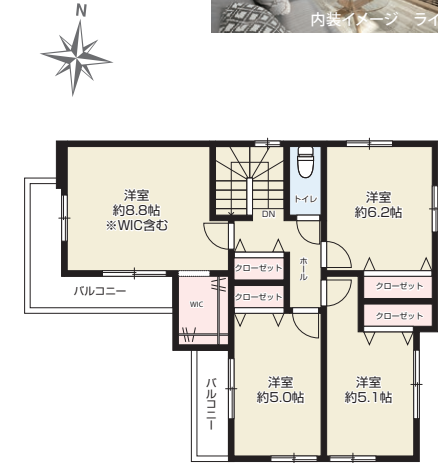
敷地面積 / 125.58㎡ (約37.98坪)  
建物面積 / 111.09㎡ (約33.60坪)  
建築確認番号 / 第HPA-24-04437-1号  
接道 / 北側約4.0m公道

# 契約済

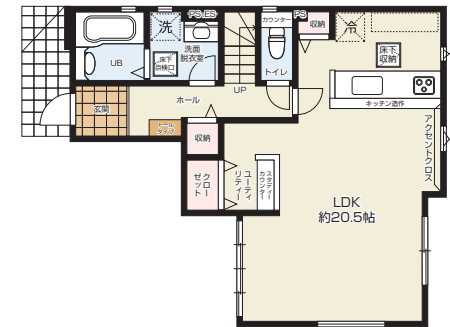
## 3号棟

敷地面積 / 104.45㎡ (約31.59坪)  
建物面積 / 105.77㎡ (約31.99坪)  
建築確認番号 / 第HPA-24-04438-1号  
接道 / 西側約4.0m私道

販売価格 **3,990** 税込万円  
**4LDK**



2F / 52.89㎡ (約15.99坪)



1F / 52.88㎡ (約15.99坪)