

Style宮城郡  
利府町4期  
新築分譲住宅  
全6棟



新築分譲住宅 全6棟

販売価格 **4,598** 税込万円～

アクセス

東北本線  
「利府」駅 徒歩5分  
「利府」駅 車2分

カーナビインプット 宮城郡利府町中央二丁目3-6の西隣付近



ライフインフォメーション

利府聖豊保育園	約140m (徒歩約2分) (車約1分)
利府幼稚園	約2,200m (徒歩約33分) (車約5分)
利府町立利府小学校	約600m (徒歩約9分) (車約3分)
利府町立利府中学校	約700m (徒歩約10分) (車約2分)
ウジエスーパー 利府店	約400m (徒歩約5分) (車約2分)
利府駅前1号公園	約600m (徒歩約8分) (車約3分)
利府内科胃腸科医院	約220m (徒歩約3分) (車約2分)
利府郵便局	約200m (徒歩約3分) (車約1分)

利府駅まで徒歩約400m /  
郵便局まで徒歩約200m、スーパーまで徒歩約400m  
性能評価取得物件

物件概要

●所在地/宮城県宮城郡利府町中央二丁目3番5、3番7、3番8の一部 ●交通/東北本線「利府」駅徒歩5分、車2分 ●販売価格/4,598万円(税込)～4,798万円(税込) ●敷地面積/140.01㎡(約42.35坪)～150.69㎡(約45.58坪) ●建物面積/107.13㎡(約32.40坪)～108.85㎡(約32.92坪) ●私道負担/なし ●その他持分/なし ●間取/3LDK～4LDK ●建物構造/木造、アスファルトシングル材質2階建 ●完成年月/2024年8月下旬 ●入居予定/2024年9月下旬予定 ●建築確認番号/第HPA-24-03087-1号、他 ●地目/宅地(畑) ●都市計画区域/市街化区域 ●用途地域/第二種低層住居専用地域 ●建ぺい率/200% ●容積率/60% ●防火地域の有無/有 22条区域 ●接道状況/1号棟:北側約7.40m公道、西側約15.99m公道、2号棟:北側約7.38m公道、3号棟:西側約15.99m公道、4号棟:西側約15.99m公道、5号棟:西側約15.99m公道、南側約5.96m公道、6号棟:南側約5.98m公道 ●設備/公営水道・本下水・オール電化 ●土地権利/所有権 ●総棟数/6棟

※網戸、カーテンレール、TVアンテナはオプションとなります。 ※電波障害によるケーブルテレビ、共聴アンテナ申込みはお客様負担となります。 ※司法書士・土地家屋調査士は当社指定となります。建物表示登記費用:102,000円(税込) ※税込とは消費税のことです。 ※図面と現況が異なる場合は現況を優先とさせていただきます。



※パースはイメージです

## 区画図



## 設備

- |  |  |  |  |  |
|--|--|--|--|--|
|  |  |  |  |  |
|  |  |  |  |  |
|  |  |  |  |  |
|  |  |  |  |  |
|  |  |  |  |  |

## 30年長期サポート

- ※ 2年目までは前期点検、それ以降は後期点検、各点検内容は異なります。
- ※ 保証期間であっても点検結果により有償メンテナンスが必要となる場合があります。
- ※ 短期保証 (設備・建具等) は 2年です。また防蟻保証は 5年。
- ※ 長期保証 (構造躯体・雨水侵入等) 10年が通常期間となり、それ以降の後期保証の延長には当社が指定する条件を満たす必要があります。

## 【フラット35】S 利用可

別途申請手数料がかかります

## 保険加入

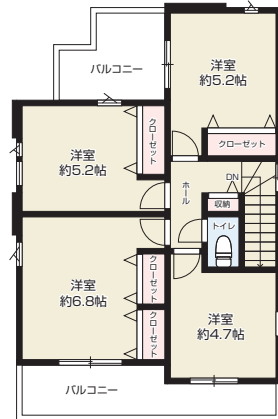
都市型戸建て分譲住宅 “緑廊の間”  
GOOD DESIGN AWARD  
2021年度受賞

KEIAI 安心サポート  
別途保証料がかかります

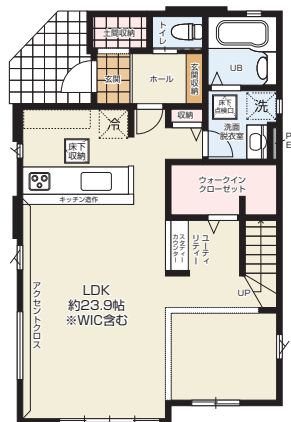
## 1号棟

敷地面積 / 150.48 m<sup>2</sup> (約 45.52 坪)  
建物面積 / 107.13 m<sup>2</sup> (約 32.40 坪)  
建築確認番号 / 第 HPA-24-03087-1 号  
接道 / 北側約 7.40m 公道、西側約 15.99m

販売価格 **4,798** 税込万円  
4LDK



2F / 48.34 m<sup>2</sup> (約 14.62 坪)

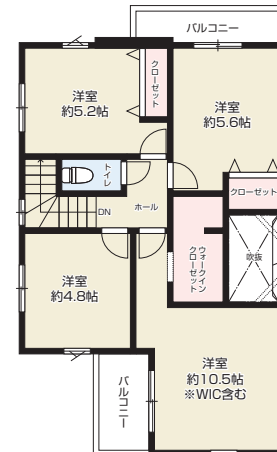


1F / 58.79 m<sup>2</sup> (約 17.78 坪)

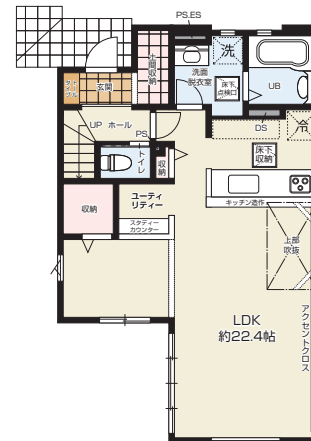
## 2号棟

敷地面積 / 150.64 m<sup>2</sup> (約 45.56 坪)  
建物面積 / 107.19 m<sup>2</sup> (約 32.42 坪)  
建築確認番号 / 第 HPA-24-03088-1 号  
接道 / 北側約 7.38m 公道

販売価格 **4,598** 税込万円  
4LDK



2F / 52.87 m<sup>2</sup> (約 15.99 坪)

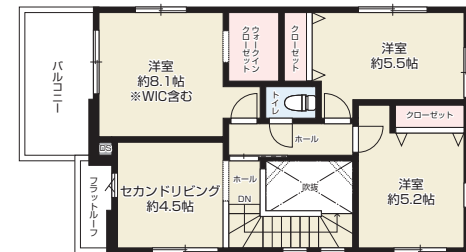


1F / 54.32 m<sup>2</sup> (約 16.43 坪)

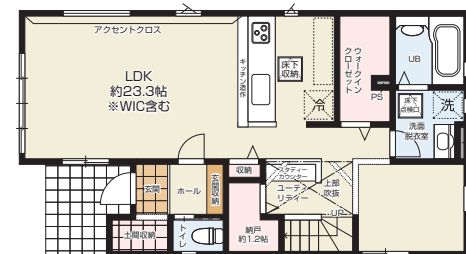
## 3号棟

敷地面積 / 150.69 m<sup>2</sup> (約 45.58 坪)  
建物面積 / 108.81 m<sup>2</sup> (約 32.91 坪)  
建築確認番号 / 第 HPA-24-03089-1 号  
接道 / 西側約 15.99m 公道

販売価格 **4,698** 税込万円  
3LLDK

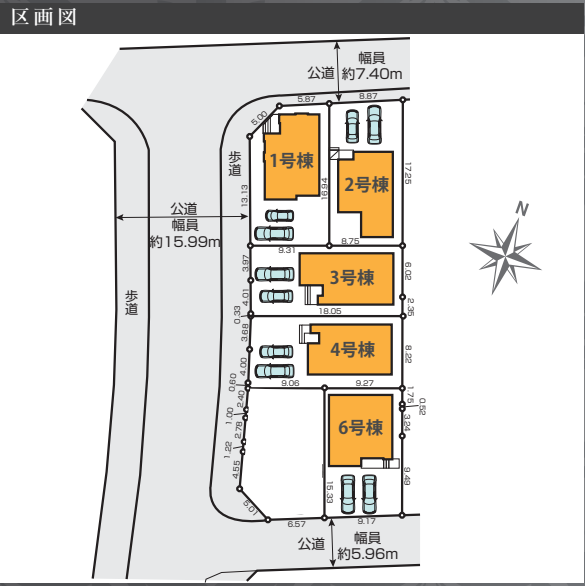


2F / 49.92 m<sup>2</sup> (約 15.10 坪)



1F / 58.89 m<sup>2</sup> (約 17.81 坪)





- 設備**
- |  |  |  |  |  |
|--|--|--|--|--|
|  |  |  |  |  |
|  |  |  |  |  |
|  |  |  |  |  |
|  |  |  |  |  |
|  |  |  |  |  |

## 30年長期サポート

※ 2年目までは前期点検、それ以降は後期点検、各点検内容は異なります。  
 ※ 保証期間であっても点検結果により有償メンテナンスが必要となる場合があります。  
 ※ 短期保証 (設備・建具等) は 2年です。また防蟻保証は 5年。  
 長期保証 (構造躯体・雨水侵入等) 10年が通常期間となり、それ以降の後期保証の延長には当社が指定する条件を満たす必要があります。

**【フラット35】S 利用可**  
 別途申請手数料がかかります

**KEIAI 安心サポート**  
 別途保証料がかかります

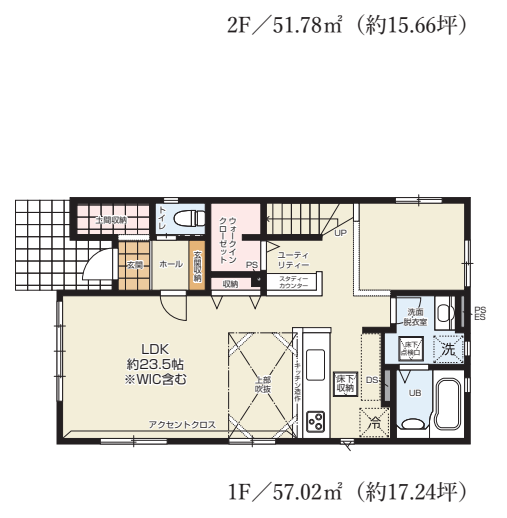
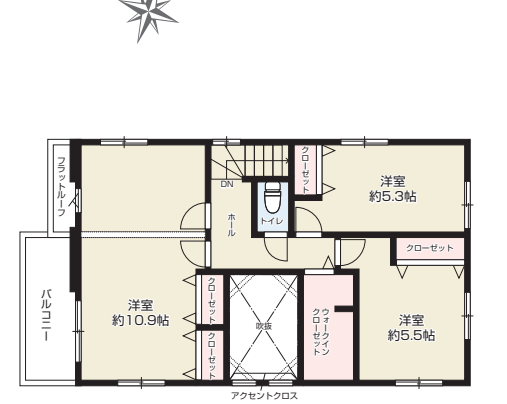
**保険加入**

都市型戸建て分譲住宅 “緑廊の間”  
**GOOD DESIGN AWARD 2021年度受賞**

**4号棟**  
 敷地面積 / 150.00㎡ (約45.37坪)  
 建物面積 / 108.80㎡ (約32.91坪)  
 建築確認番号 / 第HPA-24-03090-1号  
 接道 / 西側約15.99m公道

販売価格 **4,698** 税込万円  
**3LDK**

内装イメージ ライト



# 成約済

**6号棟**  
 敷地面積 / 140.01㎡ (約42.35坪)  
 建物面積 / 108.85㎡ (約32.92坪)  
 建築確認番号 / 第HPA-24-03092-1号  
 接道 / 南側約5.98m公道

販売価格 **4,798** 税込万円  
**4LDK**

内装イメージ ライト

