

ケアイスタイル KEIAI Style

デザイナーが創る世界に1邸だけの分譲住宅

Style 仙台市 太白区茂庭2期

新築分譲住宅 全2棟

販売価格

3,198

税込
万円

地下鉄南北線

「富沢」駅 徒歩 88分

「富沢」駅 車 17分



※バスはイメージです

■カーナビインプット 仙台市太白区茂庭字人來田西 62-11 付近



ライフインフォメーション

仙台市立人來田保育所	約 1,800m (徒歩約 23分) (車約 5分)
やまびこ幼稚園	約 2,200m (徒歩約 28分) (車約 6分)
生出小学校	約 2,000m (徒歩約 25分) (車約 5分)
生出中学校	約 1,800m (徒歩約 23分) (車約 5分)
杜都千愛病院	約 350m (徒歩約 5分) (車約 2分)
人來田西公園	約 130m (徒歩約 2分)

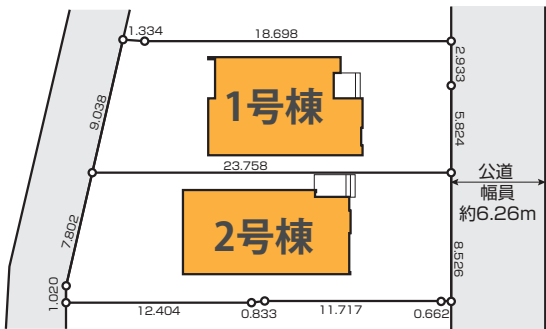
性能評価取得物件

物件概要

●所在地/宮城県仙台市太白区茂庭字人來田西62番11の一部 ●交通/地下鉄南北線「富沢」駅徒歩88分、車17分 ●販売価格/3,198万円(税込) ●敷地面積/198.50㎡(約60.04坪)~211.91㎡(約64.10坪) ●建物面積/108.60㎡(約32.85坪)~108.74㎡(約32.89坪)
●私道負担/なし ●その他持分/なし ●間取/4LDK ●建物構造/木造、アスファルトシングル材葺(2階建) ●完成年月/2024年1月下旬 ●入居予定/2024年2月下旬 ●建築確認番号/第HPA-23-09782-1号、他 ●地目/宅地 ●都市計画区域/市街
化区域 ●用途地域/準工業地域 ●建ぺい率/60% ●容積率/200% ●防火地域の有無/有 ●その他法令/準防火 ●接道状況/1号棟:北東側約6.25m、2号棟:北東側約6.26m ●設備/公営水道・下水道・オール電化 ●土地権利/所有権 ●総棟数/2
棟

※網戸、カーテンレール、TVアンテナはオプションとなります。 ※電波障害によるケーブルテレビ、共聴アンテナ申込みはお客様負担となります。 ※司法書士・土地家屋調査士は当社指定となります。建物表示登記費用:102,000円(税込) ※税込とは消費税込のこと
です。 ※図面と現況が異なる場合は現況を優先とさせていただきます。

区画図



設備



30年長期サポート

東証プライム市場上場企業が売主・施工だから30年長期サポートで『安心』
 ※2年目までは前期点検、それ以降は後期点検、各点検内容は異なります。
 ※保証期間であっても点検結果により有償メンテナンスが必要となる場合があります。
 ※短期保証（設備・建具等）は2年です。また防蟻保証は5年。
 長期保証（構造躯体・雨水侵入等）10年が通常期間となり、
 それ以降の後期保証の延長には当社が指定する条件を満たす必要があります。

【フラット35】S
利用可

別途申請手数料がかかります

保険加入

KEIAI 安心サポート

別途保証料がかかります

都市型戸建て分譲住宅“緑廊の間”
GOOD DESIGN AWARD
2021年度受賞

1号棟

敷地面積 / 198.50㎡ (約60.04坪)
建物面積 / 108.74㎡ (約32.89坪)

建築確認番号 / 第HPA-23-09782-1号
接道 / 北東側約6.25m公道

販売価格 **3,198** 税込
万円

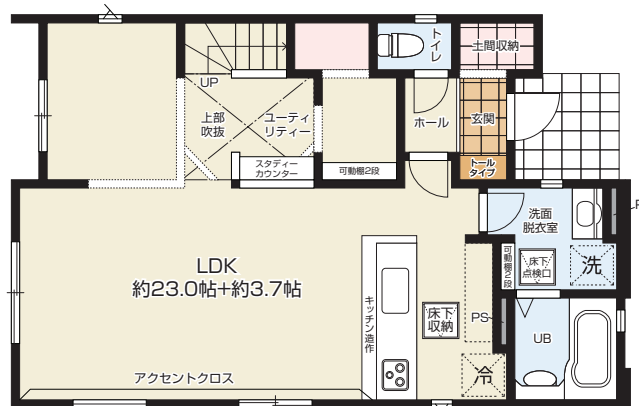
4LDK



内装イメージ ライト



2F / 50.54㎡ (約15.28坪)



1F / 58.20㎡ (約17.60坪)

2号棟

敷地面積 / 211.91㎡ (約64.10坪)
建物面積 / 108.60㎡ (約32.85坪)

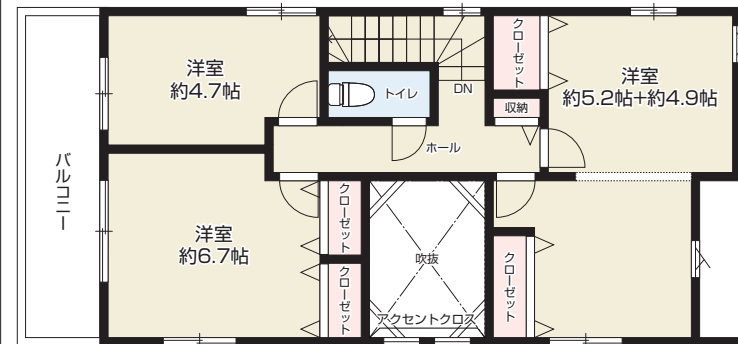
建築確認番号 / 第HPA-23-09783-1号
接道 / 北東側約6.26m公道

販売価格 **3,198** 税込
万円

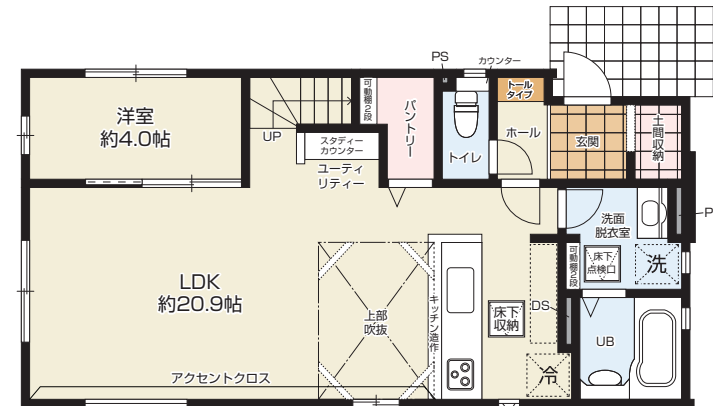
4LDK



内装イメージ ナチュラル



2F / 49.87㎡ (約15.08坪)



1F / 58.73㎡ (約17.76坪)