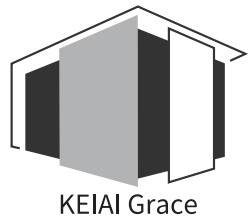


GraceKID
 多賀城市新田2期
 新築分譲住宅
 全2棟



新築分譲住宅 全2棟

販売価格 **4,390** 税込万円~

アクセス

JR 東北本線

「岩切」駅 徒歩5分
 「岩切」駅 車3分



※パースはイメージです

■カーナビインプット 多賀城市新田字後 32-1 付近



ライフインフォメーション

- きらり保育園・多賀城 約 250m (徒歩約4分) (車約1分)
- 多賀城パンピの丘こども園 約 500m (徒歩約7分) (車約2分)
- 多賀城市立山王小学校 約1,500m (徒歩約20分) (車約4分)
- 多賀城市立第二中学校 約2,100m (徒歩約27分) (車約7分)
- 阿部医院 約 450m (徒歩約6分) (車約2分)
- みやぎ生協岩切店 約 900m (徒歩約12分) (車約4分)
- どんぐり公園 約 140m (徒歩約2分) (車約1分)

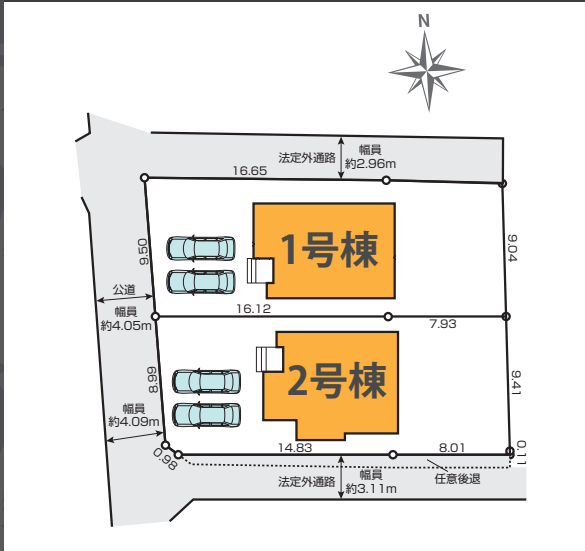
約 68.5 坪と敷地広々！
 岩切駅約 400 m
 性能評価取得物件

物件概要

- 所在地/多賀城市新田字後32番1、32番9 ●交通/JR東北本線「岩切」駅徒歩5分、車3分 ●販売価格/4,390万円(税込)~4,490万円(税込) ●敷地面積/226.60㎡(約68.54坪)~226.61㎡(約68.54坪) ●建物面積/105.67㎡(約31.96坪)~109.69㎡(約33.18坪) ●私道負担/なし ●その他特付/なし ●間取/3LDK~4LDK ●建物構造/木造、アスファルトシングル材質2階建 ●完成年月/2024年10月上旬 ●入居予定/2024年11月上旬 ●建築確認番号/第HPA-24-04077-1号、他 ●地目/宅地 ●都市計画区域/市街化区域 ●用途地域/第二種低層住居専用地域 ●建ぺい率/60% ●容積率/200% ●防火地域の有無/無 22条区域 ●接道状況/西側約4.0m公道 ●設備/公営水道・下水道・オール電化 ●土地権利/所有権 ●総棟数/2棟

※網戸、カーテンレール、TVアンテナはオプションとなります。 ※電波障害によるケーブルテレビ、共聴アンテナ申込みはお客様負担となります。 ※司法書士・土地家屋調査士は当社指定となります。建物表示登記費用:102,000円(税込) ※税込とは消費税込のことです。 ※図面と現況が異なる場合は現況を優先とさせていただきます。

区画図



設備

- | | | | | |
|--|--|--|--|--|
| | | | | |
| | | | | |
| | | | | |
| | | | | |
| | | | | |

30年長期サポート

※ 2年目までは前期点検、それ以降は後期点検、各点検内容は異なります。
 ※ 保証期間であっても点検結果により有償メンテナンスが必要となる場合があります。
 ※ 短期保証（設備・建具等）は2年です。また防蟻保証は5年。
 長期保証（構造躯体・雨水侵入等）10年が通常期間となり、
 それ以降の後期保証の延長には当社が指定する条件を満たす必要があります。

**【フラット35】S
利用可**

別途申請手数料がかかります

保険加入

都市型戸建て分譲住宅“緑廊の間”
**GOOD DESIGN AWARD
 2021年度受賞**

KEIAI 安心サポート
 別途保証料がかかります

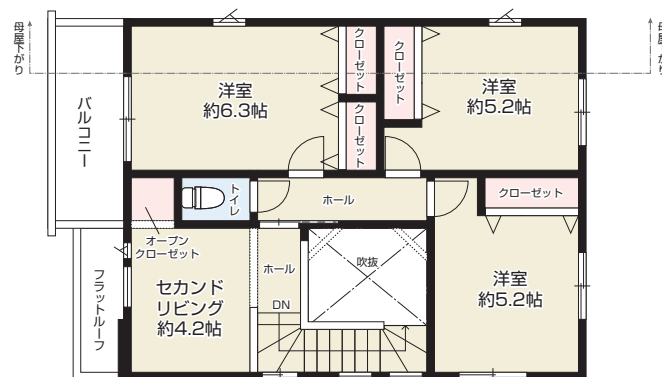
1号棟

敷地面積 / 226.61㎡ (約68.54坪)
 建物面積 / 105.67㎡ (約31.96坪)

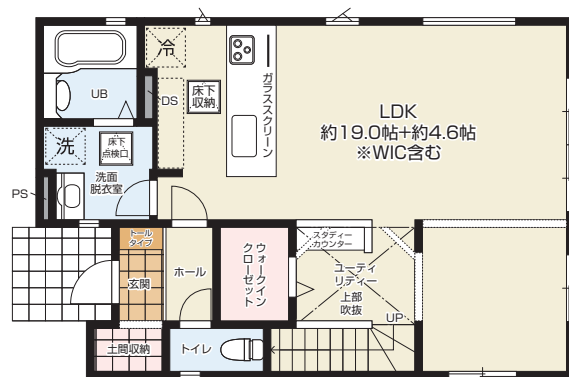
建築確認番号 / 第HPA-24-0407-1号
 接道 / 西側約4.05m 公道

販売価格 **4,390** 税込万円

3LLDK



2F / 48.12㎡ (約14.55坪)



1F / 57.55㎡ (約17.40坪)

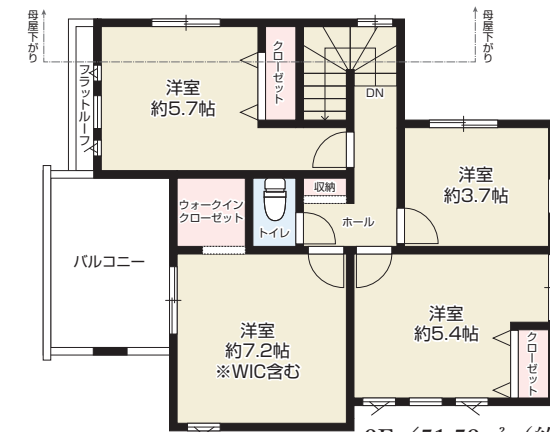
2号棟

敷地面積 / 226.60㎡ (約68.54坪)
 建物面積 / 109.69㎡ (約33.18坪)

建築確認番号 / 第HPA-24-04078-1号
 接道 / 西側約4.09m 公道

販売価格 **4,490** 税込万円

4LDK



2F / 51.52㎡ (約15.58坪)



1F / 58.17㎡ (約17.59坪)