

ケイアイスタイル KEIAI Style

デザイナーが創る世界に1邸だけの分譲住宅

Style 塩竈市 袖野田町1期

新築分譲住宅 全3棟

販売価格

3,690

税込
万円～

東北本線

「塩竈」駅 徒歩 **13**分

「塩竈」駅 車 **4**分

バス 1分バス停「新玉川」まで徒歩 2分



※バスはイメージです

■カーナビインプット 塩竈市袖野田町 39-13 付近



ライフインフォメーション

玉川保育園	約 700m (徒歩約 9分) (車約 2分)
バドマ幼稚園	約 500m (徒歩約 7分) (車約 1分)
塩竈市立玉川小学校	約 650m (徒歩約 10分) (車約 2分)
塩竈市立玉川中学校	約 1,800m (徒歩約 26分) (車約 6分)
ヨークベニマル 利府野中店	約 1,300m (徒歩約 18分) (車約 5分)
玉川公園	約 350m (徒歩約 4分) (車約 1分)
緑ヶ丘病院 (医療法人 菅野愛生会)	約 160m (徒歩約 2分) (車約 2分)
塩釜東玉川郵便局	約 1,100m (徒歩約 14分) (車約 4分)

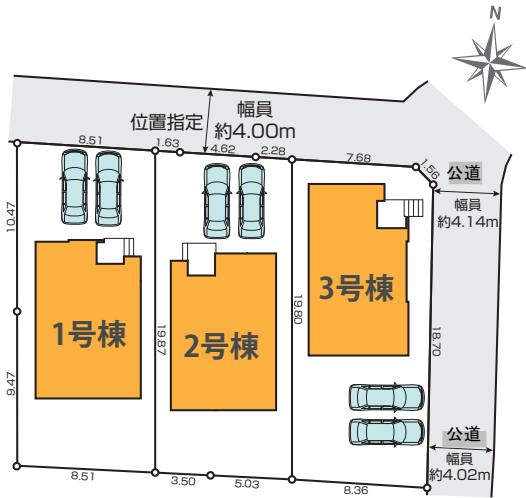
物件概要

●所在地/宮城県塩竈市袖野田町46番6、48番3の各一部 ●交通/東北本線「塩竈」駅徒歩13分、車4分、バス1分バス停「新玉川」まで徒歩2分 ●販売価格/3,690万円(税込)～3,790万円(税込) ●敷地面積/169.20㎡(約51.18坪) ●建物面積/108.54㎡(約32.83坪)～108.88㎡(約32.93坪) ●私道負担/なし ●その他持分/なし ●間取/3LLDK～4LDK ●建物構造/木造、アスファルトシングル材葺(2階建) ●完成年月/2024年6月中旬 ●入居予定/2024年7月中旬 ●建築確認番号/第HPA-24-00678-1号、他 ●地目/宅地 ●都市計画区域/市街化区域 ●用途地域/第一種住居地域 ●建ぺい率/60% ●容積率/160% ●防火地域の有無/有 22条区域 ●接道状況/1号棟:北側約4.00m位置指定、2号棟:北側約4.00m位置指定、3号棟:北側約4.00m位置指定、東側約4.14m公道 ●設備/公営水道・本下水・オール電化 ●土地権利/所有権 ●総棟数/3棟

※網戸、カーテンレール、TVアンテナはオプションとなります。 ※電波障害によるケーブルテレビ、共聴アンテナ申込みはお客様負担となります。 ※司法書士・土地家屋調査士は当社指定となります。建物表示登記費用:102,000円(税込) ※税込とは消費税込のことです。 ※図面と現況が異なる場合は現況を優先とさせていただきます。

＼23帖以上の広々 LDK /
駅徒歩圏内の立地
性能評価取得物件

区画図



設備

- | | | | | |
|---------------|------------|----------------|--------|---------|
| システムキッチン | 三面鏡付洗面化粧台 | ユーティリティスペース | 床下収納 | 吹抜 |
| アクセントクロス | 全室ペアガラス | シューズボックス | 全層収納 | 浄水器 |
| 24時間換気対応(排気用) | 玄関ミラー | 間仕切り対応 | 手すり付階段 | ダウンライト |
| 浴室暖房乾燥機 | 食器洗浄乾燥機 | ウォークインクローゼット | 土間収納 | シャワートイレ |
| 対面キッチン | バルコニー2ヶ所 | カラーモニターインターフォン | | |
| リビングイン階段 | スタディーカウンター | フラットルーフ | | |

30年長期サポート

東証プライム市場上場企業が売主・施工だから30年長期サポートで『安心』
 ※2年目までは前期点検、それ以降は後期点検、各点検内容は異なります。
 ※保証期間であっても点検結果により有償メンテナンスが必要となる場合があります。
 ※短期保証(設備・建具等)は2年です。また防蟻保証は5年。
 長期保証(構造躯体・雨水侵入等)10年が通常期間となり、それ以降の後期保証の延長には当社が指定する条件を満たす必要があります。

【フラット35】S 利用可

別途申請手数料がかかります

保険加入

都市型戸建て分譲住宅“緑廊の間”
 GOOD DESIGN AWARD
 2021年度受賞

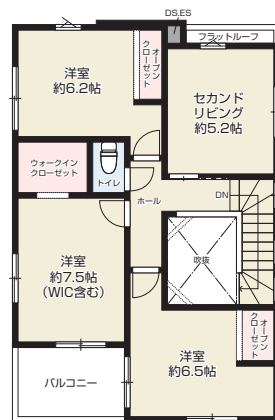
KEIAI 安心サポート

別途保証料がかかります

1号棟

販売価格

3,690 税込万円
3LLDK



2F/50.93㎡ (約15.40坪)

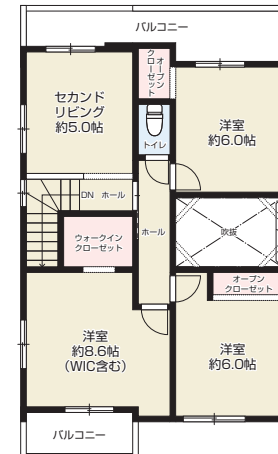


1F/57.72㎡ (約17.46坪)

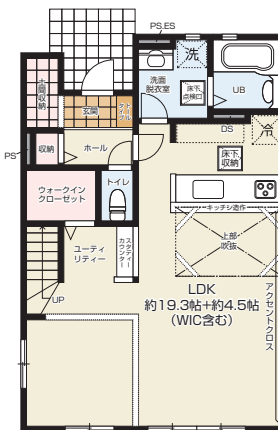
2号棟

販売価格

3,690 税込万円
3LLDK



2F/50.92㎡ (約15.40坪)

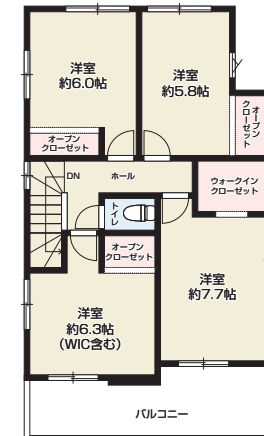


1F/57.96㎡ (約17.53坪)

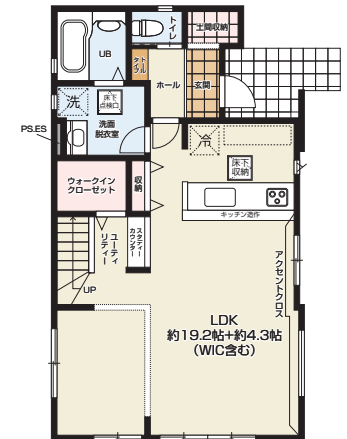
3号棟

販売価格

3,790 税込万円
4LDK



2F/50.79㎡ (約15.36坪)



1F/57.75㎡ (約17.46坪)