

GraceKID
 仙台市
 青葉区滝道3期
 新築分譲住宅
 全2棟



販売価格

3,598 税込
 万円～

仙山線
 「北山」駅 徒歩 18分
 「北山」駅 車 5分



※パースはイメージです

カーナビインプット 仙台市青葉区滝道 38-12 付近



ライフインフォメーション

- 泉ヶ丘幼稚園 アレル保育園 約 350m (徒歩約 5分) (車約 2分)
- 認定こども園 TOBINOKO 約 900m (徒歩約 12分) (車約 4分)
- 中山小学校 約 550m (徒歩約 7分) (車約 3分)
- 中山中学校 約 950m (徒歩約 16分) (車約 4分)
- なかやま医院 約 700m (徒歩約 12分) (車約 2分)
- ウジェスパー 中山店 約 1,000m (徒歩約 17分) (車約 3分)
- 川平一丁目公園 約 300m (徒歩約 4分) (車約 1分)

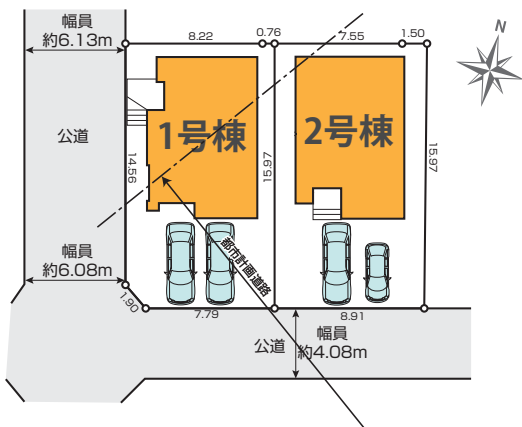
＼23帖の広々リビング♪/
 中山小学校まで約 550m
 性能評価取得物件 (省エネ基準適合住宅)

物件概要

- 所在地 / 仙台市青葉区滝道1番143 ●交通 / 仙山線「北山」駅徒歩18分、車5分 ●販売価格 / 3,598万円(税込)～3,698万円(税込) ●敷地面積 / 143.44㎡(約43.39坪)～143.47㎡(約43.39坪) ●建物面積 / 109.27㎡(約33.05坪)～110.86㎡(約33.53坪) ●私道負担 / なし ●その他持分 / なし ●間取 / 4LDK ●建物構造 / 木造アスファルトシングル材葺2階建 ●完成年月 / 2024年9月上旬予定 ●入居予定 / 令2024年10月上旬予定 ●建築確認番号 / 第HPA-24-04262-1号、他 ●地目 / 宅地 ●都市計画区域 / 市街化区域 ●用途地域 / 第二種住居地域 ●建ぺい率 / 60% ●容積率 / 200% ●防火地域の有無 / 無 22条区域 ●その他法令 / 第3種高度地区 ●接道状況 / 西側約6.0m公道・南側約4.0m公道 ●設備 / 公営水道・本下水・オール電化 ●土地権利 / 所有権 ●総棟数 / 2棟 ●現況 / 建築中

※網戸、カーテンレール、TVアンテナはオプションとなります。 ※電波障害によるケーブルテレビ、共聴アンテナ申込みはお客様負担となります。 ※司法書士・土地家屋調査士は当社指定となります。建物表示登記費用:102,000円(税込) ※税込とは消費税のことです。 ※図面と現況が異なる場合は現況を優先とさせていただきます。

区画図



設備

- ダウンライト
- 対面キッチン
- リビングイン階段
- 手すり付階段
- カラーモニターインターフォン
- 床下収納
- シャワートイレ
- 24時間換気対応(排気用)
- アクセントクロス
- 三面鏡付洗面化粧台
- 浄水器
- システムキッチン
- スタディーカウンター
- 浴室暖房乾燥機
- 全居室収納付(2号棟のみ)
- 玄関ミラー
- 食器洗浄乾燥機
- 全窓ペアガラス
- ウォークインクローゼット
- シューズボックス(トルタイプ)

第三者評価

BELS

建築物省エネルギー性能表示制度

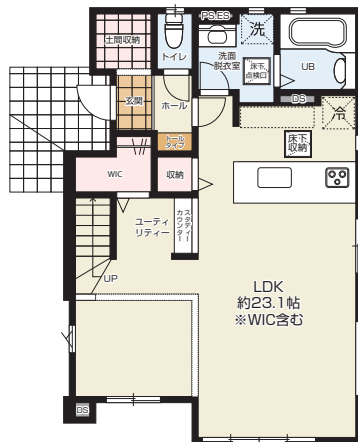
※特定の住戸の性能を示すものであり、全ての住戸の性能を示すものではありません。

1号棟

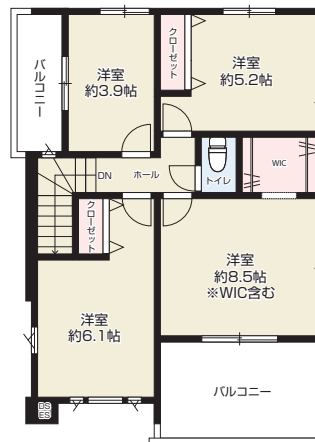
敷地面積 / 143.44 m² (約 43.39 坪)
建物面積 / 110.86 m² (約 33.53 坪)

建築確認番号 / 第 HPA-24-04261-1 号
接道 / 西側約 6.0m 公道、南側約 4.0m 公道

販売価格 **3,698** 税込万円
4LDK



1F / 56.69m² (約 17.14 坪)



2F / 54.17m² (約 16.38 坪)

30年長期サポート

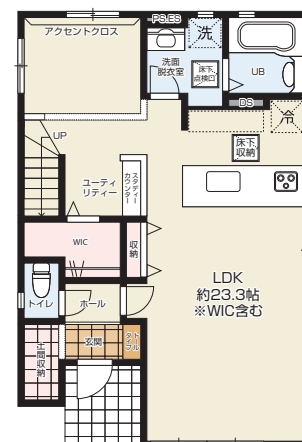
東証プライム市場上場企業が売主・施工だから 30年長期サポートで「安心」
※2年目までは前期点検、それ以降は後期点検、各点検内容は異なります。
※保証期間であっても点検結果により有償メンテナンスが必要となる場合があります。
※短期保証(設備・建具等)は2年です。また防蟻保証は5年。
長期保証(構造躯体・雨水侵入等)10年が通常期間となり、それ以降の後期保証の延長には当社が指定する条件を満たす必要があります。

2号棟

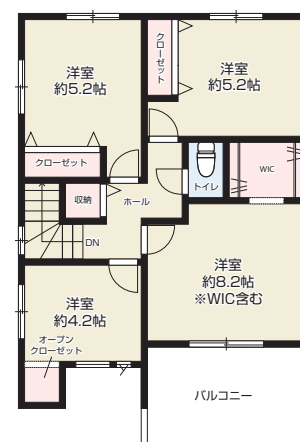
敷地面積 / 143.47 m² (約 43.39 坪)
建物面積 / 109.27 m² (約 33.05 坪)

建築確認番号 / 第 HPA-24-04262-1 号
接道 / 南側約 4.0m 公道

販売価格 **3,598** 税込万円
4LDK



1F / 56.72m² (約 17.15 坪)



2F / 52.55m² (約 15.89 坪)

【フラット35】S 利用可

別途申請手数料がかかります

KEIAI 安心サポート

別途保証料がかかります

保険加入

都市型戸建て分譲住宅「緑の国」
GOOD DESIGN AWARD
2021年度受賞