

style仙台市
青葉区滝道2期
新築分譲住宅
全2棟



販売価格

3,498 税込
万円～

仙山線
「北山」駅 徒歩 18分
「北山」駅 車 4分



※パースはイメージです

■カーナビインプット 仙台市青葉区滝道 39-14 付近



ライフインフォメーション

認定こども園 TOBINOKO	約950m (徒歩約12分) (車約4分)
双葉幼稚園	約1,500m (徒歩約19分) (車約5分)
中山小学校	約600m (徒歩約8分) (車約2分)
中山中学校	約850m (徒歩約11分) (車約4分)
佐藤医院	約600m (徒歩約8分) (車約2分)
ウージェスパー中山店	約1,000m (徒歩約17分) (車約3分)
川平一丁目公園	約260m (徒歩約4分) (車約1分)

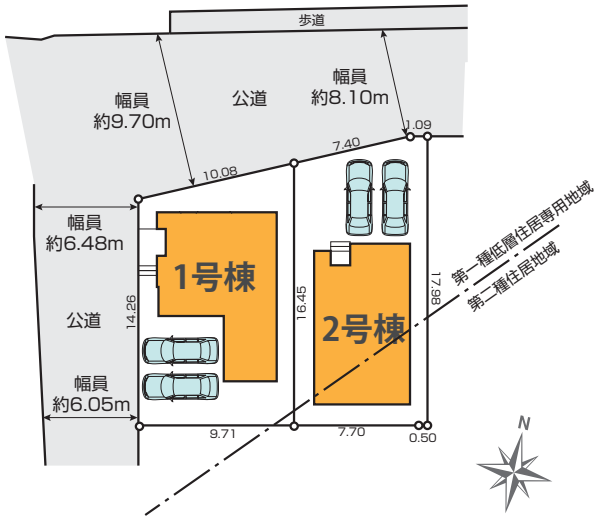
小学校まで徒歩約8分
閑静な住宅街
性能評価取得物件

物件概要

●所在地/仙台市青葉区滝道1番324 ●交通/仙山線「北山」駅徒歩18分、車4分 ●販売価格/3,498万円(税込)～3,598万円(税込) ●敷地面積/143.43㎡(約43.38坪)～150.31㎡(約45.46坪) ●建物面積/105.53㎡(約31.92坪)～108.62㎡(約32.85坪) ●私道負担/なし ●その他特分/なし ●間取/3LLDK～4LDK ●建物構造/木造アスファルト材質2階建 ●完成年月/2024年8月下旬 ●入居予定/2024年9月下旬 ●建築確認番号/第HPA-24-03317-1号、他 ●地目/宅地 ●都市計画区域/市街化区域 ●用途地域/第一種低層住居専用地域・第二種住居地域 ●建ぺい率/50%・60% ●容積率/80%・200% ●防火地域の有無/無 22条区域 ●接道状況/1号棟→北側約9.8m公道、西側約6.4m公道、2号棟→北側約8.1m公道 ●設備/公営水道・本下水・オール電化 ●土地権利/所有権 ●総棟数/2棟 ●現況/建築中

※網戸、カーテンレール、TVアンテナはオプションとなります。 ※電波障害によるケーブルテレビ、共聴アンテナ申込みはお客様負担となります。 ※司法書士・土地家屋調査士は当社指定となります。建物表示登記費用:102,000円(税込) ※税込とは消費税のことです。 ※図面と現況が異なる場合は現況を優先とさせていただきます。

区画図



設備



30年長期サポート

東証プライム市場上場企業が売主・施工だから30年長期サポートで『安心』
 ※2年目までは前期点検、それ以降は後期点検、各点検内容は異なります。
 ※保証期間であっても点検結果により有償メンテナンスが必要となる場合があります。
 ※短期保証（設備・建具等）は2年です。また防蟻保証は5年。
 長期保証（構造躯体・雨水侵入等）10年が通常期間となり、
 それ以降の後期保証の延長には当社が指定する条件を満たす必要があります。

【フラット35】S
利用可

別途申請手数料がかかります

保険加入

KEIAI 安心サポート
別途保証料がかかります

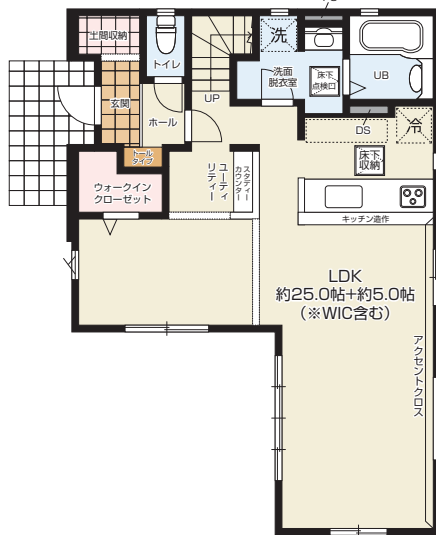
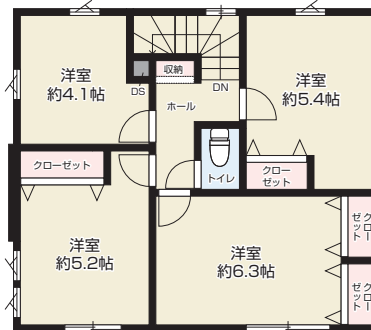
都市型戸建て分譲住宅“緑廊の間”
GOOD DESIGN AWARD
2021年度受賞

1号棟

敷地面積 / 150.31㎡ (約45.46坪)
建物面積 / 105.53㎡ (約31.92坪)

建築確認番号 / 第HPA-24-03317-1号
接道 / 北側約9.8m公道、西側約6.4m公道

販売価格 **3,598** 税込万円
4LDK



2F / 46.66㎡ (約14.11坪)

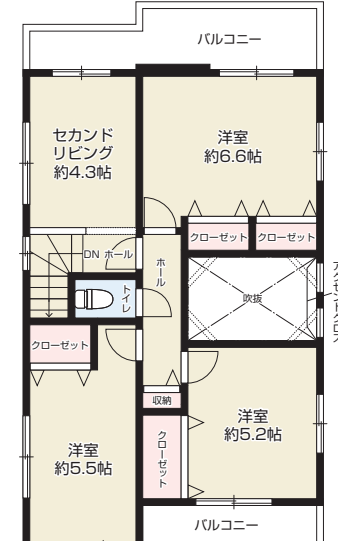
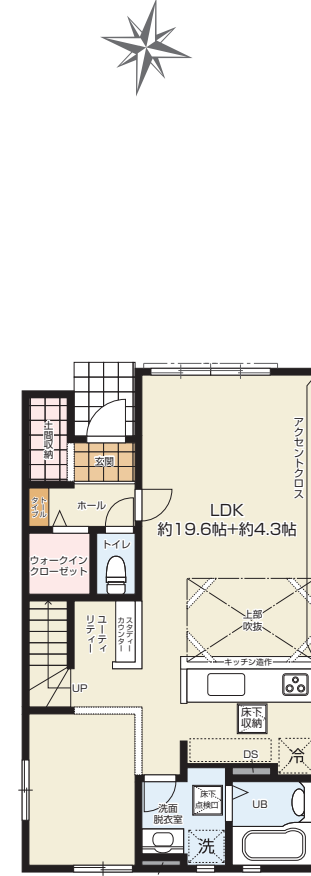
1F / 58.87㎡ (約17.80坪)

2号棟

敷地面積 / 143.43㎡ (約43.38坪)
建物面積 / 108.62㎡ (約32.85坪)

建築確認番号 / 第HPA-24-03318-1号
接道 / 北側約8.1m公道

販売価格 **3,498** 税込万円
3LLDK



2F / 51.69㎡ (約15.63坪)

1F / 56.93㎡ (約17.22坪)