

style仙台市  
青葉区水の森2期  
新築分譲住宅  
全4棟



販売価格

3,690 税込  
万円～

地下鉄南北線  
「北仙台」駅 徒歩 23分  
「北仙台」駅 車 7分



※パースはイメージです

カーナビピンポイント 仙台市青葉区水の森 2-18-30 の西側付近



ライフインフォメーション

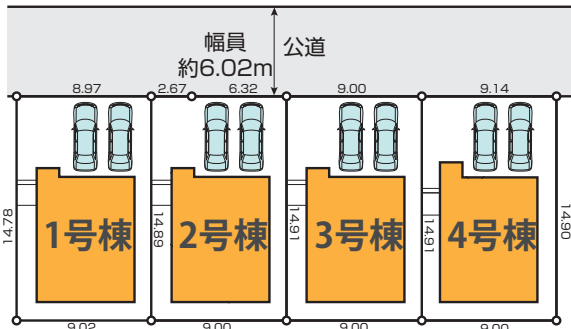
あらまき幼稚園	約 450m (徒歩約 6分) (車約 4分)
小規模保育園 ピーターバン 東勝山園	約 700m (徒歩約 9分) (車約 3分)
北仙台小学校	約 800m (徒歩約 10分) (車約 2分)
北仙台中学校	約 400m (徒歩約 5分) (車約 4分)
相田内科医院	約 600m (徒歩約 8分) (車約 2分)
みやぎ生協桜ヶ丘店	約 850m (徒歩約 12分) (車約 4分)
水の森三丁目公園	約 350m (徒歩約 5分) (車約 1分)

全4棟リビング20帖以上/  
小学校まで徒歩約10分、中学校まで徒歩約5分  
性能評価取得物件

物件概要

●所在地/仙台市青葉区水の森2丁目1番532 ●交通/地下鉄南北線「北仙台」駅徒歩23分、車7分 ●販売価格/3,690万円(税込)～3,790万円(税込) ●敷地面積/133.54㎡(約40.39坪)～135.26㎡(約40.91坪) ●建物面積/103.58㎡(約31.33坪)～104.82㎡(約31.70坪) ●私道負担/なし ●その他持分/なし ●間取/4LDK ●建物構造/木造アスファルトシングル材葺2階建 ●完成年月/2024年9月上旬 ●入居予定/2024年10月上旬 ●建築確認番号/第HPA-24-04141-1号、他 ●地目/宅地 ●都市計画区域/市街化区域 ●用途地域/第一種低層住居専用地域 ●建ぺい率/50% ●容積率/80% ●防火地域の有無/無 22条区域 ●接道状況/北東側約6.0m公道 ●設備/公営水道・下水道・オール電化 ●土地権利/所有権 ●総棟数/4棟 ●現況/建築中

※網戸、カーテンレール、TVアンテナはオプションとなります。 ※電波障害によるケーブルテレビ、共聴アンテナ申込みはお客様負担となります。 ※司法書士・土地家屋調査士は当社指定となります。建物表示登記費用:102,000円(税込) ※税込とは消費税込のことです。 ※図面と現況が異なる場合は現況を優先とさせていただきます。



設備

- ダウンライト
- 床下収納
- 対面キッチン
- 浄水器
- シャワートイレ
- システムキッチン
- スタディーカウンター
- 手すり付階段
- 24時間換気対応(排気用)
- 三面鏡付洗面化粧台
- カラーモニターインターフォン
- 玄関ミラー
- リビングイン階段
- 食器洗浄乾燥機
- 吹抜(4号棟のみ)
- 全居室収納付(1, 2, 3号棟のみ)
- 全窓ペアガラス
- アクセントクロス
- 浴室暖房乾燥機
- ウォークインクローゼット
- シューズボックス(トールタイプ)

## 30年長期サポート

東証プライム市場上場企業が売主・施工だから30年長期サポートで『安心』  
 ※2年目までは前期点検、それ以降は後期点検、各点検内容は異なります。  
 ※保証期間であっても点検結果により有償メンテナンスが必要となる場合があります。  
 ※短期保証(設備・建具等)は2年です。また防蟻保証は5年。  
 長期保証(構造躯体・雨水侵入等)10年が通常期間となり、それ以降の後期保証の延長には当社が指定する条件を満たす必要があります。

【フラット35】S  
利用可

別途申請手数料がかかります

保険加入

都市型戸建て分譲住宅“緑廊の間”  
GOOD DESIGN AWARD  
2021年度受賞

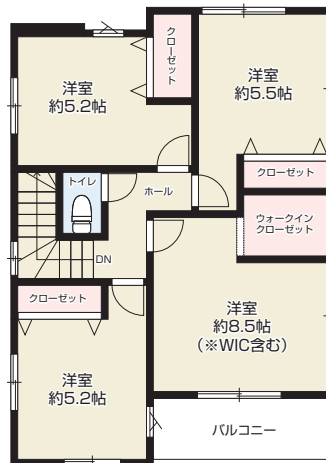
KEIAI 安心サポート  
別途保証料がかかります

## 1号棟

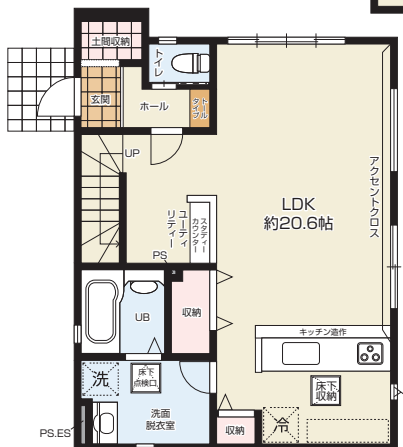
敷地面積 / 133.54㎡ (約40.39坪)  
建物面積 / 104.82㎡ (約31.70坪)

建築確認番号 / 第HPA-24-04141-1号  
接道 / 北東側約6.0m 公道

販売価格 **3,790** 税込万円  
4LDK



2F / 51.89㎡ (約15.69坪)



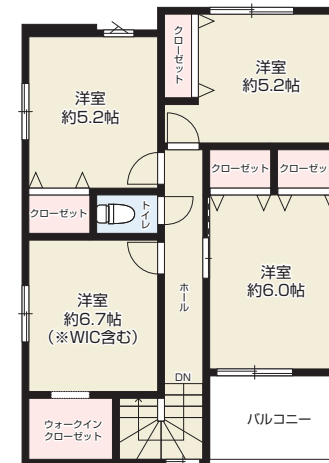
1F / 52.93㎡ (約16.01坪)

## 2号棟

敷地面積 / 134.23㎡ (約40.60坪)  
建物面積 / 104.82㎡ (約31.70坪)

建築確認番号 / 第HPA-24-04142-1号  
接道 / 北東側約6.0m 公道

販売価格 **3,690** 税込万円  
4LDK

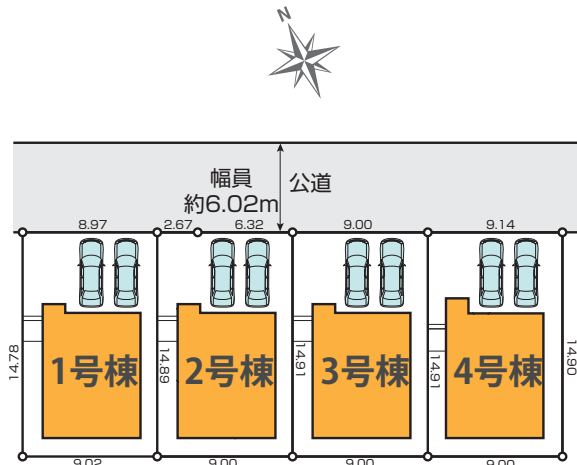


2F / 51.89㎡ (約15.69坪)



1F / 52.93㎡ (約16.01坪)

## 区画図



## 設備



## 30年長期サポート

東証プライム市場上場企業が売主・施工だから30年長期サポートで『安心』  
 ※2年目までは前期点検、それ以降は後期点検、各点検内容は異なります。  
 ※保証期間であっても点検結果により有償メンテナンスが必要となる場合があります。  
 ※短期保証（設備・建具等）は2年です。また防蟻保証は5年。  
 長期保証（構造躯体・雨水侵入等）10年が通常期間となり、  
 それ以降の後期保証の延長には当社が指定する条件を満たす必要があります。

【フラット35】S  
 利用可  
 別途申請手数料がかかります

保険加入

KEIAI 安心サポート  
 別途保証料がかかります

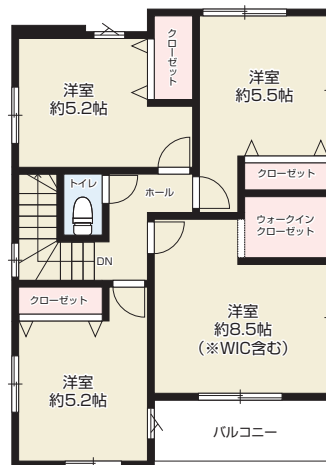
都市型戸建て分譲住宅“緑廊の間”  
 GOOD DESIGN AWARD  
 2021年度受賞

## 3号棟

敷地面積 / 134.23㎡ (約40.60坪) 建築確認番号 / 第HPA-24-04143-1号  
 建物面積 / 104.82㎡ (約31.70坪) 接道 / 北東側約6.0m 公道

販売価格 **3,690** 税込  
 万円

4LDK



2F / 51.89㎡ (約15.69坪)



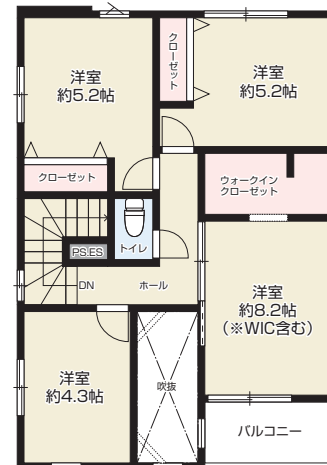
1F / 52.93㎡ (約16.01坪)

## 4号棟

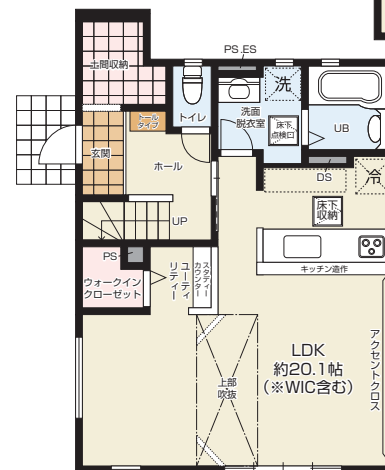
敷地面積 / 135.26㎡ (約40.91坪) 建築確認番号 / 第HPA-24-04144-1号  
 建物面積 / 103.58㎡ (約31.33坪) 接道 / 北東側約6.0m 公道

販売価格 **3,790** 税込  
 万円

4LDK



2F / 50.03㎡ (約15.13坪)



1F / 53.55㎡ (約16.19坪)