

ケイアイスタイル KEIAI Style

デザイナーが創る世界に1邸だけの分譲住宅

style 仙台市 泉区松陵2期

新築分譲住宅 全2棟

販売価格

3,728

税込
万円～

地下鉄南北線
「泉中央」駅 徒歩 47分

バス 19分バス停「松陵2丁目」まで徒歩 2分



※バスはイメージです

■カーナビインプット 仙台市泉区松陵 2-23-1 付近



ライフインフォメーション

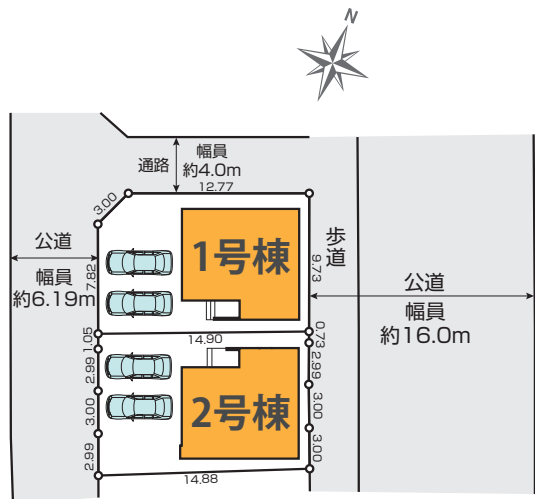
いずみ松陵幼稚園	約200m (徒歩約3分) (車約1分)
鶴が丘マミーこども園	約1,200m (徒歩約15分) (車約4分)
泉松陵小学校	約450m (徒歩約6分) (車約2分)
松陵中学校	約600m (徒歩約8分) (車約2分)
松陵かきぎクリニック	約55m (徒歩約1分) (車約1分)
ヤマザワ松陵店	約300m (徒歩約4分) (車約1分)
松陵公園	約210m (徒歩約3分) (車約1分)

便利なウォークインクローゼット付/
小学校、中学校まで徒歩10分圏内
性能評価取得物件

物件概要

●所在地/宮城県仙台市泉区松陵2丁目23番1の一部 ●交通/地下鉄南北線「泉中央」駅徒歩47分、バス19分バス停「松陵2丁目」まで徒歩2分 ●販売価格/3,728万円(税込)～3,818万円(税込) ●敷地面積/144.35㎡(約43.66坪)～147.19㎡(約44.52坪) ●建物面積/108.26㎡(約32.74坪)～108.89㎡(約32.93坪) ●私道負担/なし ●その他持分/なし ●間取/4LDK ●建物構造/木造アスファルトシングル材質2階建 ●完成年月/2024年4月下旬 ●入居予定/2024年5月下旬 ●建築確認番号/第HPA-23-13479-1号、他 ●地目/宅地 ●都市計画区域/市街化区域 ●用途地域/第一種住居地域 ●建ぺい率/60% ●容積率/200% ●防火地域の有無/無 22案区域 ●接道状況/①西側約6.2m公道、②東側約16m公道 ●設備/公営水道・下水道・オール電化 ●土地権利/所有権 ●総棟数/2棟 ●現況/建築中

※網戸、カーテンレール、TVアンテナはオプションとなります。 ※電波障害によるケーブルテレビ、共聴アンテナ申込みはお客様負担となります。 ※司法書士・土地家屋調査士は当社指定となります。建物表示登記費用:102,000円(税込) ※税込とは消費税込のことです。 ※図面と現況が異なる場合は現況を優先とさせていただきます。



設備

- 浄水器
- ダウンライト
- 床下収納
- 吹抜 (2号棟のみ)
- シャワー
- 対面キッチン
- 食器洗浄乾燥機
- 24時間換気対応 (排気用)
- 全窓ペアガラス
- ウォークインクローゼット
- シューズボックス (トルタイプ)
- システムキッチン
- 手すり付階段
- 玄関ミラー
- ハンドラー (2号棟のみ)
- カラーモニターインターフォン
- 浴室暖房乾燥機
- リビングイン階段
- アクセントクロス
- 三面鏡付洗面化粧台
- スタディーカウンター (1号棟のみ)

30年長期サポート

東証プライム市場上場企業が売主・施工だから30年長期サポートで『安心』
 ※2年目までは前期点検、それ以降は後期点検、各点検内容は異なります。
 ※保証期間であっても点検結果により有償メンテナンスが必要となる場合があります。
 ※短期保証(設備・建具等)は2年です。また防蟻保証は5年。
 長期保証(構造躯体・雨水侵入等)10年が通常期間となり、それ以降の後期保証の延長には当社が指定する条件を満たす必要があります。

【フラット35】S
利用可

別途申請手数料がかかります

保険加入

都市型戸建て分譲住宅“緑廊の間”
GOOD DESIGN AWARD
2021年度受賞

KEIAI 安心サポート
別途保証料がかかります

1号棟

敷地面積 / 144.35㎡ (約43.66坪)
建物面積 / 108.26㎡ (約32.74坪)

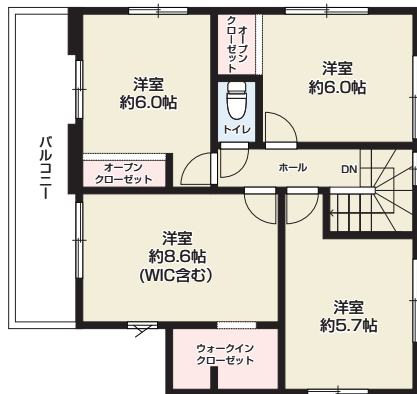
建築確認番号 / 第HPA-23-13479-1号
接道 / 西側約6.2m公道、東側約16m公道

販売価格 **3,818** 税込万円

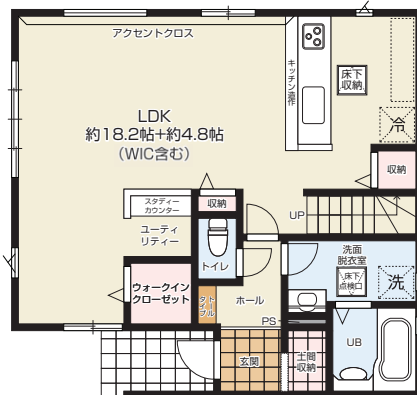
4LDK



内装イメージ ナチュラル



2F / 50.51㎡ (約15.27坪)



1F / 57.75㎡ (約17.46坪)

2号棟

敷地面積 / 147.19㎡ (約44.52坪)
建物面積 / 108.89㎡ (約32.93坪)

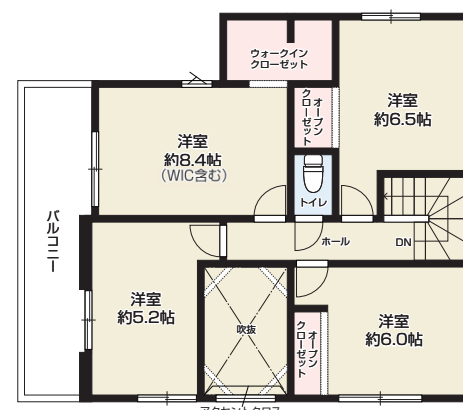
建築確認番号 / 第HPA-23-13480-1号
接道 / 西側約6.2m公道、東側約16m公道

販売価格 **3,728** 税込万円

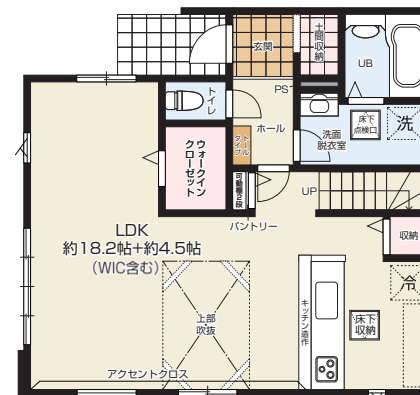
4LDK



内装イメージ ライト



2F / 51.05㎡ (約15.44坪)



1F / 57.84㎡ (約17.49坪)