

# ケアイスタイル KEIAI Style

デザイナーが創る世界に1邸だけの分譲住宅

## style 仙台市 泉区山の寺1期

新築分譲住宅 全2棟

販売価格

# 3,490

税込  
万円～

地下鉄南北線

「泉中央」駅

徒歩 **37**分

「泉中央」駅

車 **10**分

バス 20分バス停「山の寺3丁目南」まで徒歩 3分



※バスはイメージです

■カーナビインプット 仙台市泉区山の寺 3-7-12 付近



### ライフインフォメーション

向陽台はるかぜ保育園	約 950m (徒歩約 12分) (車約 3分)
いずみ松陵幼稚園	約 1,500m (徒歩約 19分) (車約 5分)
向陽台小学校	約 600m (徒歩約 8分) (車約 3分)
向陽台中学校	約 800m (徒歩約 10分) (車約 4分)
向陽台クリニック	約 1,100m (徒歩約 14分) (車約 4分)
ヤマザワ松陵店	約 1,600m (徒歩約 22分) (車約 5分)
山の寺三丁目公園	約 130m (徒歩約 2分) (車約 1分)

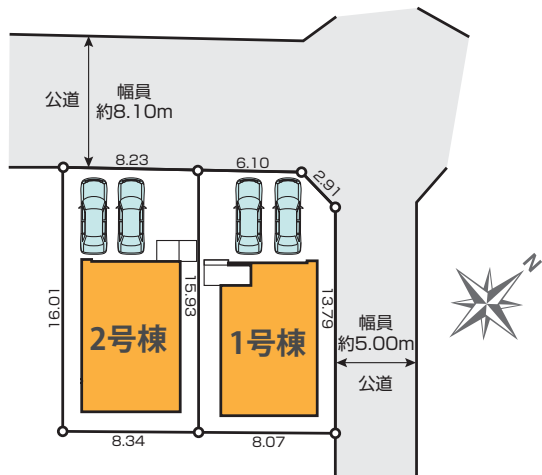
全居室収納付  
公園まで 130m  
性能評価取得物件

### 物件概要

●所在地/宮城県仙台市泉区山の寺3丁目45番238の一部 ●交通/地下鉄南北線「泉中央」駅徒歩37分、車10分、バス20分バス停「山の寺3丁目南」まで徒歩3分 ●販売価格/3,490万円(税込)～3,590万円(税込) ●敷地面積/126.67㎡(約38.31坪)～132.33㎡(約40.02坪) ●建物面積/101.25㎡(約30.62坪)～104.80㎡(約31.70坪) ●私道負担/なし ●その他持分/なし ●間取/3LDK～4LDK ●建物構造/木造アスファルトシングル材質2階建 ●完成年月/2024年6月上旬 ●入居予定/2024年7月上旬 ●建築確認番号/第HPA-23-13624-1号、他 ●地目/宅地 ●都市計画区域/市街化区域 ●用途地域/第一種低層住居専用地域 ●建ぺい率/50% ●容積率/80% ●防火地域の有無/無 22条区域 ●接道状況/①北西側約8.1m公道、②北東側約5m公道 ●設備/公営水道・本下水・オール電化 ●土地権利/所有権 ●総棟数/2棟 ●現況/建築中

※網戸、カーテンレール、TVアンテナはオプションとなります。 ※電波障害によるケーブルテレビ、共聴アンテナ申込みはお客様負担となります。 ※司法書士・土地家屋調査士は当社指定となります。建物表示登記費用:102,000円(税込) ※税込とは消費税込のことです。 ※図面と現況が異なる場合は現況を優先とさせていただきます。

## 区画図



## 設備

- |        |          |               |                  |
|--------|----------|---------------|------------------|
| 床下収納   | 手すり付階段   | 24時間換気対応(排気用) | 三面鏡付洗面化粧台        |
| ダウンライト | シャワートイレ  | アクセントクロス      | ウォークインクローゼット     |
| 浄水器    | システムキッチン | 玄関ミラー         | 吹抜(2号棟のみ)        |
| 全居室収納付 | 浴室暖房乾燥機  | 全窓ペアガラス       | カラーモニターインターフォン   |
| 対面キッチン | 食器洗浄乾燥機  | スタディーカウンター    | シューズボックス(トールタイプ) |

## 30年長期サポート

東証プライム市場上場企業が売主・施工だから30年長期サポートで『安心』  
 ※2年目までは前期点検、それ以降は後期点検、各点検内容は異なります。  
 ※保証期間であっても点検結果により有償メンテナンスが必要となる場合があります。  
 ※短期保証(設備・建具等)は2年です。また防蟻保証は5年。  
 長期保証(構造躯体・雨水侵入等)10年が通常期間となり、それ以降の後期保証の延長には当社が指定する条件を満たす必要があります。

【フラット35】S  
利用可

別途申請手数料がかかります

保険加入

都市型戸建て分譲住宅“緑廊の間”  
GOOD DESIGN AWARD  
2021年度受賞

KEIAI 安心サポート  
別途保証料がかかります

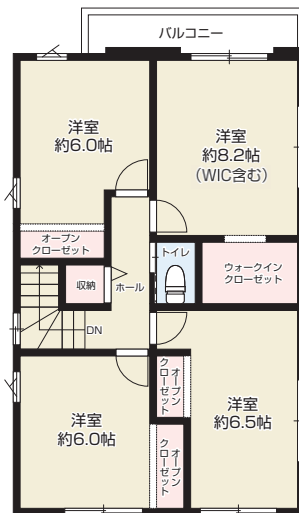
## 1号棟

敷地面積 / 126.67㎡ (約38.31坪)  
建物面積 / 101.25㎡ (約30.62坪)

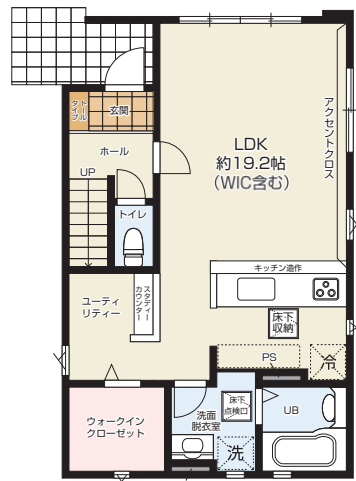
建築確認番号 / 第HPA-23-13624-1号  
接道 / 北西側約8.1m公道、北東側約5m公道

販売価格 **3,590** 税込  
万円

4LDK



2F / 51.94㎡ (約15.71坪)



1F / 49.31㎡ (約14.91坪)

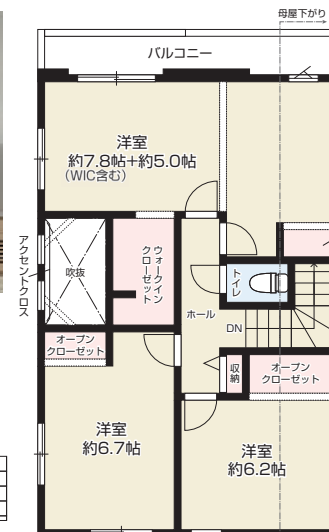
## 2号棟

敷地面積 / 132.33㎡ (約40.02坪)  
建物面積 / 104.80㎡ (約31.70坪)

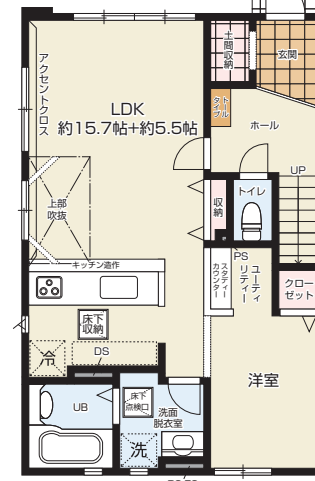
建築確認番号 / 第HPA-23-13625-1号  
接道 / 北西側約8.1m公道

販売価格 **3,490** 税込  
万円

3LDK



2F / 50.93㎡ (約15.40坪)



1F / 53.87㎡ (約16.29坪)