

style仙台市
泉区向陽台5期
新築分譲住宅
全2棟



販売価格

3,498 税込
万円

地下鉄南北線
「泉中央」駅 徒歩 39分
「泉中央」駅 車 11分



※パースはイメージです

カーナビインプット 仙台市泉区向陽台 5-10-10 付近



ライフインフォメーション

- 向陽台はるかぜ保育園.....約 260m (徒歩約 4分) (車約 1分)
- 第二向陽台幼稚園.....約 950m (徒歩約 12分) (車約 4分)
- 向陽台小学校.....約 130m (徒歩約 2分) (車約 1分)
- 向陽台中学校.....約 1,300m (徒歩約 17分) (車約 6分)
- 向陽台クリニック.....約 550m (徒歩約 7分) (車約 2分)
- ヤマザワ松陵店.....約 2,000m (徒歩約 27分) (車約 7分)
- 向陽台五丁目公園.....約 280m (徒歩約 4分) (車約 1分)

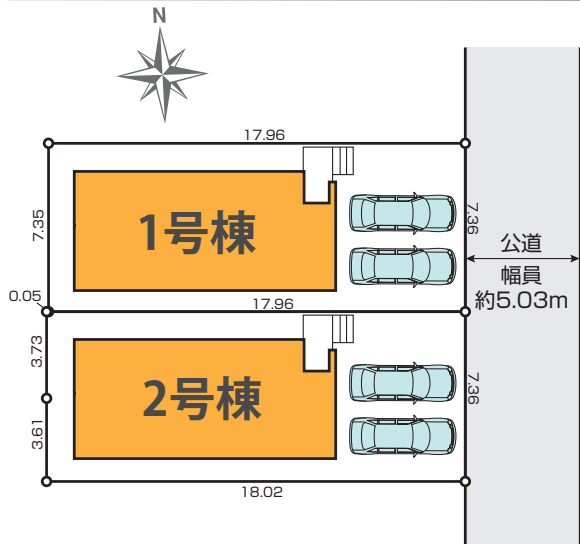
物件概要

●所在地/宮城県仙台市泉区向陽台5丁目37番1505 ●交通/地下鉄南北線「泉中央」駅徒歩39分、車11分 ●販売価格/3,498万円(税込) ●敷地面積/132.51㎡(約40.08坪) ●建物面積/104.13㎡(約31.49坪) ●私道負担/なし ●その他持分/なし ●間取/4LDK ●建物構造/木造アスファルト材葺2階建 ●完成年月/2024年8月下旬 ●入居予定/2024年9月下旬 ●建築確認番号/第HPA-24-02137-1号、他 ●地目/宅地 ●都市計画区域/市街化区域 ●用途地域/第一種低層住居専用地域 ●建ぺい率/50% ●容積率/80% ●防火地域の有無/無 22条区域 ●接道状況/東側約5.0m公道 ●設備/公営水道・本下水・オール電化 ●土地権利/所有権 ●総棟数/2棟 ●現況/建築中

※網戸、カーテンレール、TVアンテナはオプションとなります。 ※電波障害によるケーブルテレビ、共聴アンテナ申込みはお客様負担となります。 ※司法書士・土地家屋調査士は当社指定となります。建物表示登記費用:102,000円(税込) ※税込とは消費税込のことです。 ※図面と現況が異なる場合は現況を優先とさせていただきます。

吹き抜けがあって開放的
小学校まで徒歩約2分
性能評価取得物件

区画図



設備



30年長期サポート

東証プライム市場上場企業が売主・施工だから30年長期サポートで『安心』
 ※2年目までは前期点検、それ以降は後期点検、各点検内容は異なります。
 ※保証期間であっても点検結果により有償メンテナンスが必要となる場合があります。
 ※短期保証(設備・建具等)は2年です。また防蟻保証は5年。
 長期保証(構造躯体・雨水侵入等)10年が通常期間となり、それ以降の後期保証の延長には当社が指定する条件を満たす必要があります。

【フラット35】S
利用可

別途申請手数料がかかります

保険加入

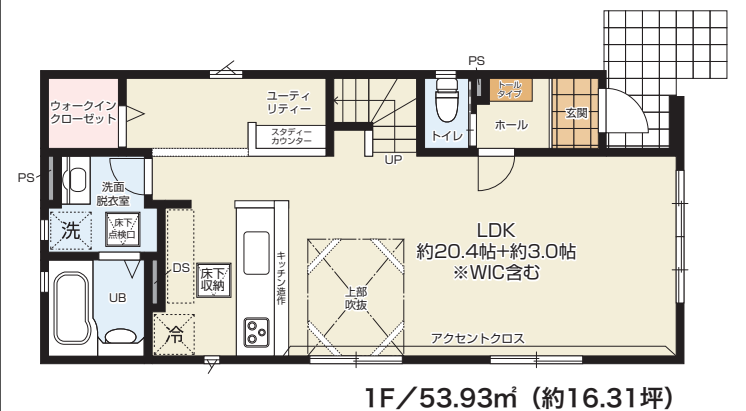
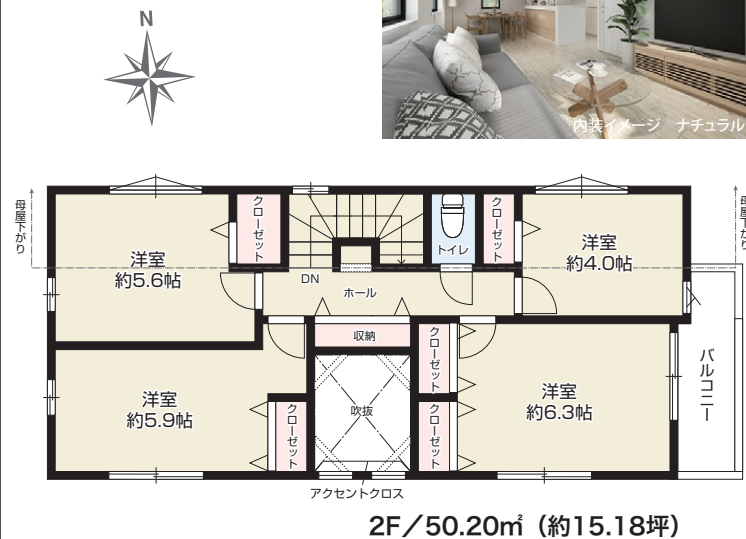
KEIAI 安心サポート
別途保証料がかかります

都市型戸建て分譲住宅“緑廊の間”
GOOD DESIGN AWARD
2021年度受賞

1号棟

敷地面積 / 132.51㎡ (約40.08坪) 建築確認番号 / 第HPA-24-02137-1号
 建物面積 / 104.13㎡ (約31.49坪) 接道 / 東側約5.0m 公道

販売価格 **3,498** 税込万円
4LDK



2号棟

敷地面積 / 132.51㎡ (約40.08坪) 建築確認番号 / 第HPA-24-02138-1号
 建物面積 / 104.13㎡ (約31.49坪) 接道 / 南側約5.0m 公道

販売価格 **3,498** 税込万円
4LDK

