

岩沼市
栄町
2期



①6/10②5/11価格変更!

自分らしい家が叶う・・・それは、「Ricca(リッカ)」

シンプルで洗練されたデザインは、住まう人の色に染まり、個性を演出します。
住人のこだわりを映し出すこの家は、心豊かな気持ちを育みます。
住まう人のこだわりに応えたい・・・
その思いの先にたどり着いた『住宅(キャンパス)』は、
“あなたらしい”豊かな暮らしを彩ります。

外観パース



外観パースはイメージです。

販売価格 **3,198** (税込) 万円～

東北本線 岩沼駅 徒歩 7分
500m

カーナビ | 宮城県岩沼市栄町2-5-27付近



LIFE INFORMATION

- 岩沼西小学校 徒歩19分(約1,500～1,520m)
- 岩沼西中学校 徒歩22分(約1,700～1,720m)
- ファミリーマート岩沼中央四丁目店 徒歩8分(約550～570m)
- J's保育園岩沼 徒歩6分(約400～420m)
- フレスコキチ岩沼西店 徒歩5分(約400～420m)

岩沼駅から仙台駅まで電車で21分

コンビニ徒歩約8分

駐車場3台(2号棟)

スーパー徒歩約5分

【区画図】

1号棟

- 敷地面積 / 118.15 m² (約 35.74 坪)
- 建物面積 / 101.84 m² (約 30.8 坪)
- 建築確認番号 / 第HPA-23-13481-1号 (令和5年11月28日)

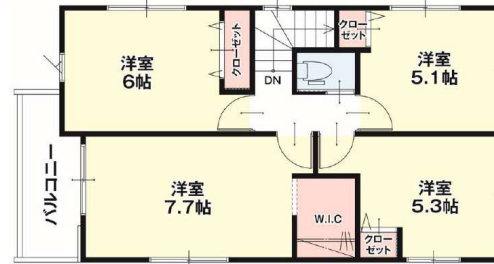
販売価格

3,398 (税込) 万円



1F

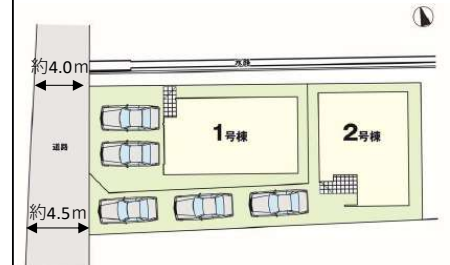
2F



LDK20帖(1号棟)

W.I.C

全居室フローリング



物件概要

■物件名/岩沼市栄町2期 ■所在地/岩沼市栄町二丁目107番4、107番5の各一部 ■交通/JR東北本線「岩沼駅」まで約500m(徒歩7分) ■総棟数/2棟 ■販売棟数/2棟 ■販売価格(税込)/3,198～3,398万円 ■敷地面積/118.15m²(約35.74坪)～131.50坪(約39.77坪) ■建物面積/91.08m²(約27.55坪)～101.84m²(約30.80坪) ■建物構造/木造アスファルトシングル葺2階建 ■地目/宅地 ■都市計画/市街化区域 ■用途地域/第一種中高層住居専用地域 ■建ぺい率/60% ■容積率/200% ■建築確認番号/第HPA-23-13481-1(令和5年11月28日)地 ■接道状況/西側約4.0～4.5m(公道) ■私道負担/無 ■土地権利/所有権 ■取引態様/売主 ■設備/公営水道・公共下水・オール電化・カーポート・外構 ■間取り/4LDK ■完成年月/令和6年5月完成済 ■入居予定/即日可能 ※建築基準法22条区域 ※道路斜線制限 ※隣地斜線制限 ※日影による中高層の建築物の制限 (二種)4h-2.5h 測定高4m ※宮城県屋外広告物条例第一種許可地域 ※航空法 ※図面と現況に相違がある場合は現況を優先とさせていただきます。※掲載の間取りは設計図を基に描き起こしたもので、実際とは多少異なります。※電波障害等によるケーブルテレビ共聴アンテナの申込みはお客様負担となります。※税込とは消費税込のことです。 ※売主による直接の売買は行っておりません。 ※所要時間は徒歩80m/分で算出しております。

自分らしい家が叶う...それは、「Ricca(リッカ)」

1号棟

- 敷地面積 / 118.15 m² (約 35.74 坪)
- 建物面積 / 101.84 m² (約 30.8 坪)
- 建築確認番号 / 第HPA-23-13481-1 号 (令和5年11月28日)

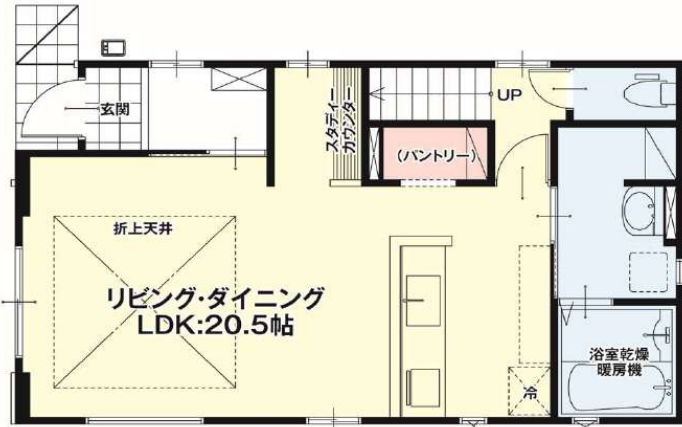
販売価格 **3,398** (税込) 万円

4LDK

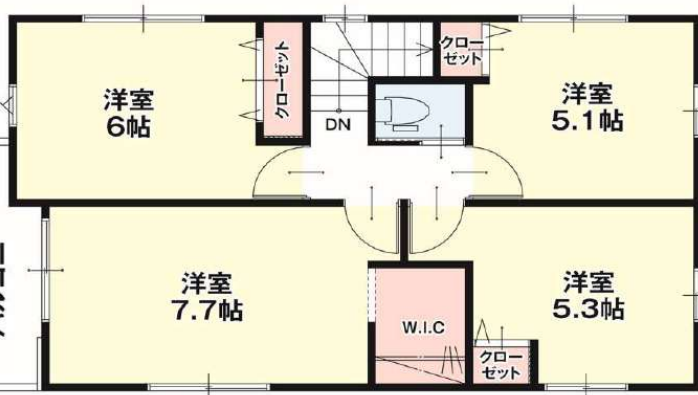
一般



住宅性能評価



1F



2F

2号棟

- 敷地面積 / 131.50 m² (約 39.77 坪)
- 建物面積 / 91.08 m² (約 27.55 坪)
- 建築確認番号 / 第HPA-23-13482-1 号 (令和5年11月28日)

販売価格 **3,198** (税込) 万円

3LDK

一般



住宅性能評価



1F



2F