

仙台市宮城野区
鶴ヶ谷
5期



8/12価格変更!

販売価格 **3,499** (税込) 万円

仙石線 東仙台 駅 徒歩 25分
2,000m

カーナビ 宮城県仙台市宮城野区鶴ヶ谷1-25-2付近



LIFE INFORMATION

- 鶴谷小学校 徒歩9分(約698m)
- 鶴谷中学校 徒歩14分(約1,084m)
- ファミリーマート安養寺二丁目店 徒歩12分(約913m)
- 鶴ヶ谷第二保育所 徒歩5分(約361m)
- COOP MIYAGI鶴ヶ谷店 徒歩13分(約955m)

おかげさまでラスト1棟です!

自分らしい家が叶う...それは、「Ricca(リッカ)」

シンプルで洗練されたデザインは、住まう人の色に染まり、個性を演出します。
住人のこだわりを映し出すこの家は、心豊かな気持ちを育みます。
住まう人のこだわりに応えたい...
その思いの先にたどり着いた『住宅(キャンパス)』は、
“あなたらしい”豊かな暮らしを彩ります。

外観パース



外観パースはイメージです。

鶴谷小学校徒歩約10分

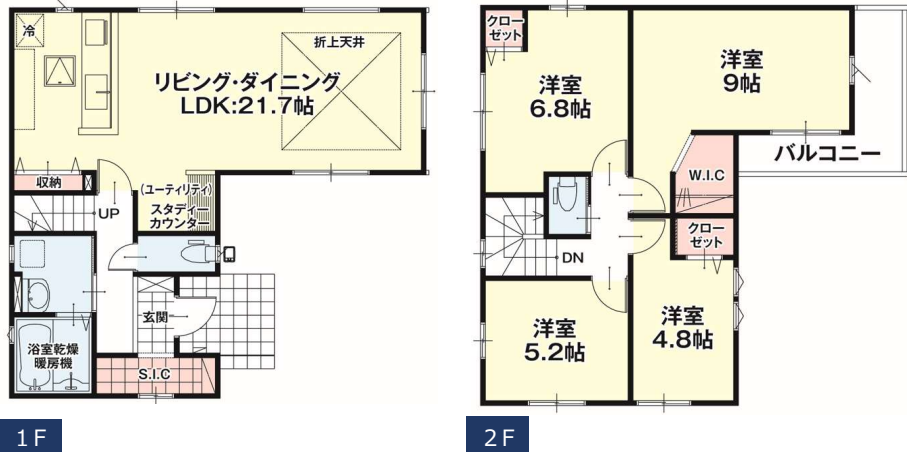
ウォークインクローゼット

スーパー徒歩約15分

鶴谷小学校徒歩約10分

2号棟	■ 敷地面積 / 146.05 m ² (約44.18坪)	販売価格	3,499 (税込) 万円
4LDK	■ 建物面積 / 108.73 m ² (約32.89坪)		
	■ 建築確認番号 / 第HPA-23-12931-1号 (令和5年11月15日)		

間取図



一般

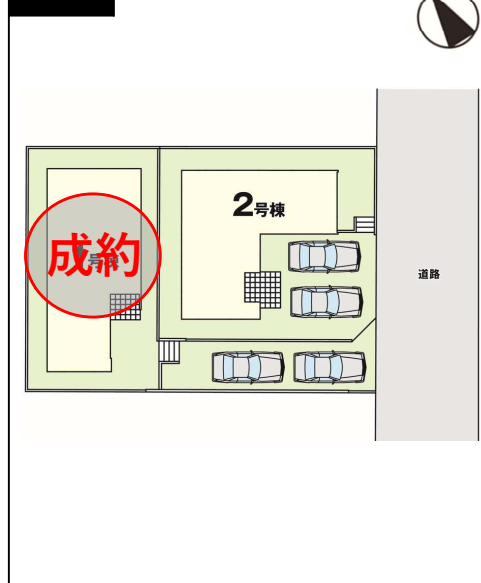


LDK20帖以上

全居室洋室

スタディカウンター

【区画図】



成約

物件概要

■ 物件名 / 仙台市宮城野区鶴ヶ谷5期 ■ 所在地 / 宮城県仙台市宮城野区鶴ヶ谷一丁目25番2の一部 ■ 交通 / JR仙石線「東仙台駅」まで約2.0km(徒歩約25分) ■ 総棟数 / 2棟 ■ 販売棟数 / 1棟 ■ 販売価格(税込) / 3,499万円 ■ 敷地面積 / 146.05m²(約44.18坪) ■ 建物面積 / 108.73m²(約32.89坪) ■ 建物構造 / 木造アスファルトシングル葺2階建 ■ 地目 / 宅地 ■ 都市計画 / 市街化区域 ■ 用途地域 / 第一種低層住居専用地域 ■ 建ぺい率 / 60% ■ 容積率 / 80% ■ 建築確認番号 / 第HPA-23-12931-1号(令和5年11月15日) ■ 接道状況 / 南東側約5.9m(公道) ■ 私道負担 / 無 ■ 土地権利 / 所有権 ■ 取引態様 / 売主 ■ 設備 / 公営水道・公共下水・オール電化・カースペース・外構 ■ 間取り / 4LDK ■ 完成年月 / 令和6年4月完成済 ■ 入居予定 / 即日可能 ※高度地区(第一種高度地区) ※道路斜線制限 ※北側斜線制限 ※日影による中高層の建築物の制限 (一種)4h-2.5h 測定高1.5m ※絶対高さ制限10m ※図面と現況に相違がある場合は現況を優先とさせていただきます。※掲載の間取りは設計図を基に描き起こしたもので、実際とは多少異なります。※電波障害等によるケーブルテレビ共聴アンテナの申込みはお客様負担となります。※税込とは消費税込のことです。 ※売主による直接の売買は行っていません。 ※所要時間は徒歩80m/分で算出しております。