

仙台市太白区
八本松
1期



1/15 価格変更

自分らしい家が叶う・・・それは、「Ricca(リッカ)」

シンプルで洗練されたデザインは、住まう人の色に染まり、個性を演出します。
住人のこだわりを映し出すこの家は、心豊かな気持ちを育みます。
住まう人のこだわりに応えたい・・・
その思いの先にたどり着いた『住宅(キャンパス)』は、
“あなたらしい”豊かな暮らしを彩ります。



戸建住宅着工棟数
全国ビルダーグループ第3位

※株式会社住宅産業研究所調べ
※大手ハウスメーカーを除く、ビルダーグループ会社の着工棟数を合算
※2021年度受賞

販売価格 **4,398** (税込) 万円～

東北本線 長町駅 徒歩14分
1,100～1,120 m



LIFE INFORMATION

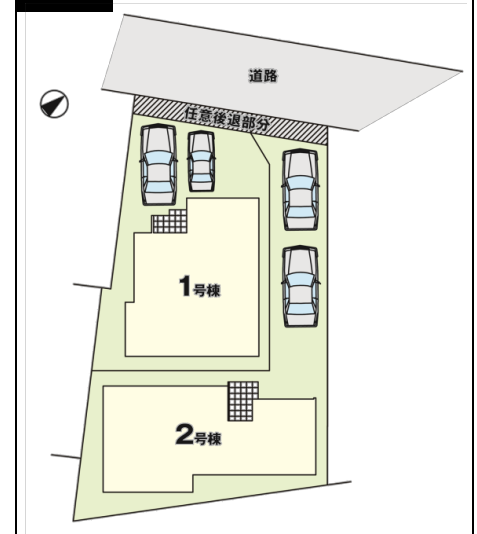
- ヨークタウン あすと長町 徒歩19分(約1,300～1,320m)
- ファッションセンターしまむら 若林店 徒歩17分(約1,332～1,352m)
- セブンイレブン 仙台郡山4丁目店 徒歩4分(約292～312m)
- 仙台市立郡山中学校 徒歩11分(約828～848m)
- 仙台市立八本松小学校 徒歩5分(約376～396m)
- 仙台市立病院 徒歩17分(約1,328～1,348m)
- 仙台八本松郵便局 徒歩5分(約372～392m)

八本松小学校徒歩5分

W.I.C

コンビニ徒歩4分

【区画図】



ゲーグルマップ



日本木造分譲住宅協会は、
高品質木造住宅を提供します。

物件概要

■物件名/仙台市太白区八本松1期 ■所在地/仙台市太白区八本松一丁目22番17の一部、22番18の一部 ■交通/JR東北本線「長町駅」まで約1,100～1,120m(徒歩14分)、バス停「郡山四丁目・八本松小学校前」まで約150～170m(徒歩2～3分) ■総棟数/2棟 ■販売棟数/2棟 ■販売価格(税込)/4,398～4,598万円 ■敷地面積/110.03㎡(約33.28坪)～128.55㎡(約38.88坪) ■建物面積/101.02㎡(約30.55坪)～101.33㎡(約30.65坪) ■建物構造/木造アスファルトシングル葺2階建 ■地目/宅地 ■都市計画/市街化区域 ■用途地域/近隣商業地域 ■建ぺい率/80% ■容積率/240% ■建築確認番号/第HPA-23-07527-1号(令和5年7月14日) ■接道状況/北西側4.0m私道 ■私道負担/11-2号棟21番16:6.61㎡のうち持分1/24、21番20:64.89㎡のうち持分1/24 ■土地権利/所有権 ■取引態様/売主 ■設備/公営水道・公共下水・東北電力・オール電化・カーブス・外構 ■間取り/4LDK ■完成年月/令和6年1月中旬予定 ■引渡可能年月/令和6年2月中旬予定 ※準防火地域 ※第4種高度地区 ※道路斜線制限 ※隣地斜線制限 ※日影による中高層の建築物の制限(二種)5h-3h 4m ※景観法 ※都市再生特別措置法 ※図面と現況に相違がある場合は現況を優先とさせていただきます。※掲載の間取りは設計図を基に描き起こしたもので、実際とは多少異なります。※電波障害等によるケーブルテレビ共聴アンテナの申込みはお客様負担となります。※税込とは消費税込のことで、※上記敷地面積は令和5年7月14日受理の建築確認済証にもとづく表示です。※売主による直接の売買は行っていません。※所要時間は徒歩80m/分で算出してあります。

1号棟

■敷地面積 / 110.03 m² (約33.28坪)
 ■建物面積 / 101.02 m² (約30.55坪)
 ■建築確認番号 / 第HPA-23-07527-1号 (令和5年7月14日)

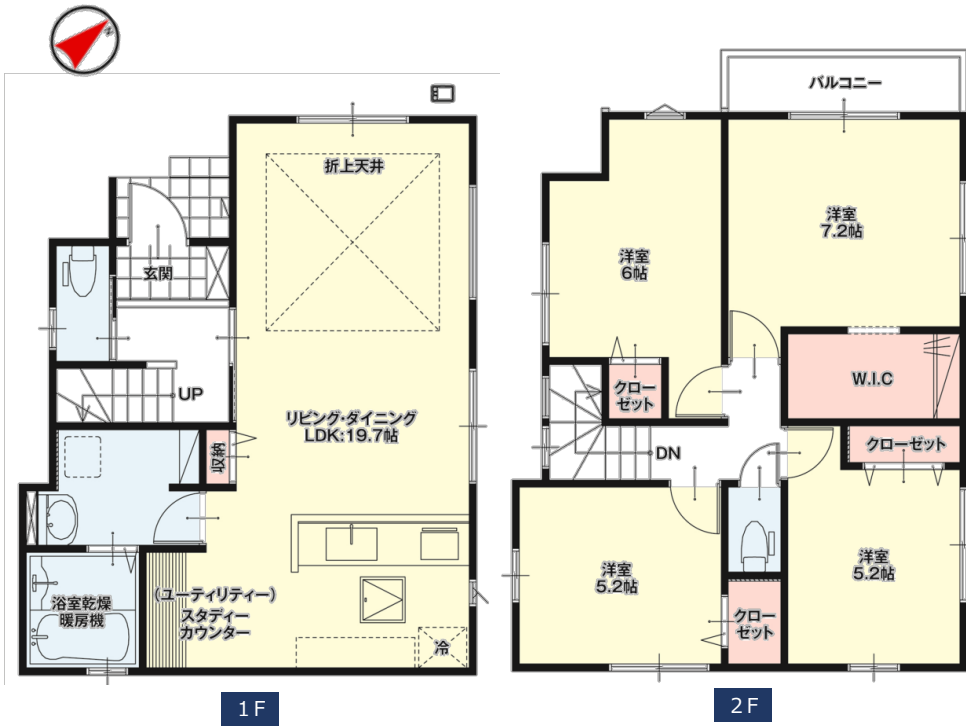
販売価格 **4,598** (税込) 万円

4LDK

内装パターン：モダン

1/15 価格変更

- W.I.C ■ スタディカウンター ■ バルコニー



2号棟

■敷地面積 / 128.55 m² (約38.88坪)
 ■建物面積 / 101.33 m² (約30.65坪)
 ■建築確認番号 / 第HPA-23-07528-1号 (令和5年7月14日)

販売価格 **4,398** (税込) 万円

4LDK

内装パターン：ナチュラル

1/15 価格変更

- W.I.C ■ ファミリークローク ■ バルコニー

