

宮城野区 鶴ヶ谷1期

全2棟
今回販売2棟

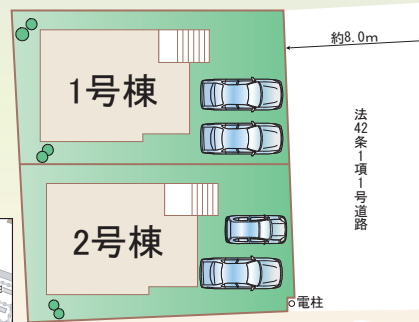
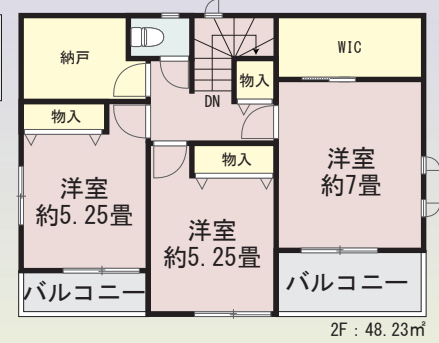
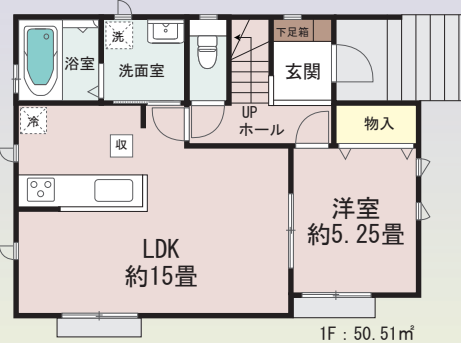
前面道路約8mで駐車楽々♪ 小中学校徒歩10分圏内



1号棟
4SLDK+2WIC
2階居室にWICと納戸で充実した収納♪

販売価格 **3,790** (税込) 万円

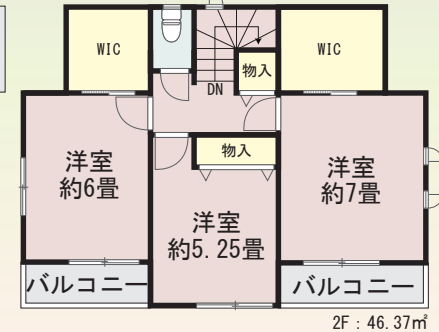
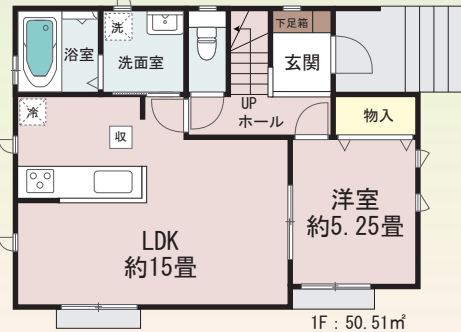
- 敷地面積/137.17㎡ (41.49坪)
- 建物面積/約98.74㎡ (約29.85坪)
- 建築確認番号/第HPA-24-07388-1号



2号棟
4LDK+2WIC
2階居室に2箇所WIC

販売価格 **3,690** (税込) 万円

- 敷地面積/134.73㎡ (40.75坪)
- 建物面積/約96.88㎡ (約29.29坪)
- 建築確認番号/第HPA-24-07389-1号



LIFE INFORMATION

- 仙台市営地下鉄南北線「旭ヶ丘」駅 車9分
- 「鶴ヶ谷小学校」停 徒歩3分
- 鶴ヶ谷小学校 徒歩2分
- 鶴ヶ谷中学校 徒歩9分
- 鶴ヶ谷幼稚園 徒歩5分
- ザ・ビッグ 仙台南光台店 車3分
- みやぎ生協 鶴ヶ谷店 車2分



■物件概要 ●所在地/宮城県仙台市宮城野区鶴ヶ谷3-15-13 ●交通/JR東北本線(黒磯～利府・盛岡)「東仙台」駅徒歩28分(2,200m)、仙台市営地下鉄南北線「旭ヶ丘」駅バス20分(2,800m)「鶴ヶ谷小学校」停徒歩3分 ●地目/宅地 ●第一種低層住居専用地域 ●建蔽率/50% ●容積率/80% ●防火指定/22条区域 ●構造/階数/木造サイディング貼アスファルトシングル葺2階建 ●現況/建築中 ●築年月/2024年11月末完成予定 ●引渡/相談 ●設備/東北電力・公営上水・公共下水・都市ガス ●国土法届出/不要 ●分譲後の権利形態/所有権 ●完成物件は契約後3週間以内の決済が基本条件 ●納戸・カーテンレール・キッチン吊戸はオプションになります ●外構については当社指定とします ●フラット35利用の場合は適合証明検査申請料が別途必要となります。株式会社ファミリーライフサービスによるフラット利用の場合は55,000円(税込)、それ以外のフラット利用の場合は105,000円(税込)申し受けます。 ●司法書士・土地家屋調査士は当社指定 ●建築中の建物の案内の際には安全確保の為ヘルメットの着用をお願い致します ●手付金:未 completion 物件5% completion 物件10%

設備・仕様

ベタ基礎	システムキッチン	外壁サイディング
24時間換気システム	オールインワン浄水栓	シャワートイレ
シックハウス対策	1坪タイプシステムバス	シャンプードレッサー
浴室乾燥機	TVドアホン	複層ガラスサッシ

設計住宅性能評価書取得済 建設住宅性能評価書取得予定

住宅性能表示制度とは、構造の安定、火災時の安全、高齢者への配慮など共通に定められた方法を用いて客観的に示し、第三者が住宅の性能についての評価をすることで、住宅取得者に対して住宅の性能に関する信頼性が高い情報を提供する仕組みです。

設計 性能評価
建設住宅性能評価書取得予定

7項目 住宅性能評価 最高等級

- 耐震等級(構造躯体の倒壊等防止) 地震に対する構造躯体の倒壊、前後等のしに。
- 耐震等級(構造躯体の損傷防止) 地震に対する構造躯体の損傷の生じにくさ。
- 耐風等級 等風圧に対する構造躯体の倒壊、前後等及び損傷の生じにくさ。
- 劣化対策等級(構造躯体等) 構造躯体等の大規模な改修工事を必要とするまでの期間を伸ばすための必要対策。
- ホルムアルデヒド発散等級 内装材からのホルムアルデヒドの放散量を少なくする対策。
- 維持管理対策等級 専用の給排水管及びガス管の維持管理(清掃・点検及び補修)を容易にするために必要な対策。
- 一次エネルギー消費量等級 一次エネルギー消費量の削減のための対策。

地震に強い家

ベタ基礎に基礎パッキンを配し、壁倍率5倍の壁パネルを諸所に配した通気工法です。着工から完成までに第三者機関による計4回の検査を通過した物件のみ引渡しを行います。

※納戸・一部照明器具、一部シャッター・カーテンレール・TVアンテナ・門柱門扉・植栽等は付いておりません。 ※高低差表記は現況と異なる場合、現況優先とします。帖数はPSを含みます。建物、配置は実際とは多少異なる場合があります。 外構は実際とは異なります。 又、車は価格に含まれておりません。サッシ位置及びサイズは、実際とは異なる場合があります。図面と現況が異なる場合は現況優先とします。