

# 遠見塚10期

全2棟  
今回販売2棟



カーナビ入力 宮城県仙台市若林区遠見塚2-31-27



1号棟

3LDK

LIFE INFORMATION

販売価格 **2,990** (税込) 万円

- 敷地面積/117.50㎡ (35.54坪)
- 建物面積/95.22㎡ (28.79坪)
- 建築確認番号/第HPA-24-02688-1号

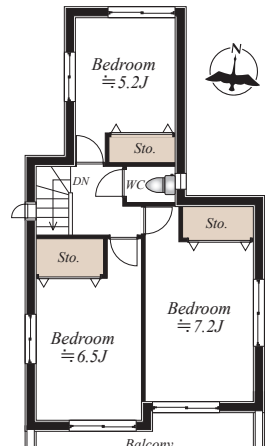
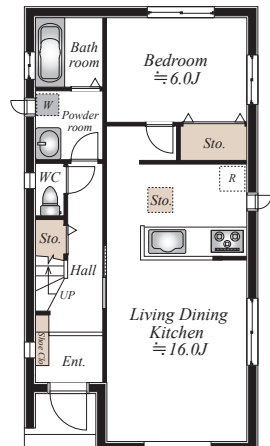
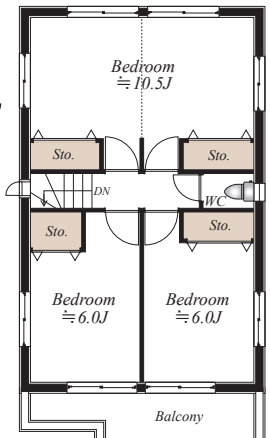
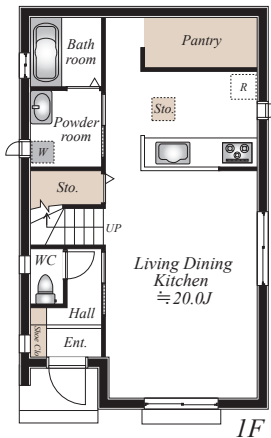
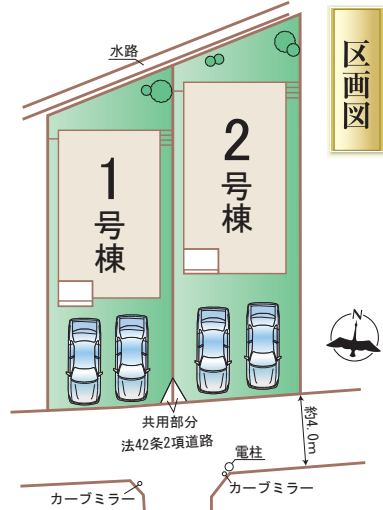
2号棟

4LDK

販売価格 **3,190** (税込) 万円

- 敷地面積/135.38㎡ (40.94坪)
- 建物面積/96.46㎡ (29.17坪)
- 建築確認番号/第HPA-24-02689-1号

- 遠見塚小学校 徒歩3分
- 南小泉中学校 徒歩15分
- ヨークベニマル遠見塚店 徒歩9分
- サトー商会南小泉店 徒歩9分
- ファミリーマート遠見塚二丁目店 徒歩7分
- セブンイレブン遠見塚三丁目店 徒歩7分
- ダイシン南小泉店 徒歩9分
- 東北医科薬科大学若林病院 徒歩14分



■物件概要 ●所在地/宮城県仙台市若林区遠見塚二丁目292-2 ●交通/仙台市営地下鉄東西線「薬師堂」駅バス4分 [中倉一丁目] 徒歩9分 ●地目/宅地 ●用途地域/第一種住居地域 ●建蔽率/60% ●容積率/200% ●防火指定/22条区域 ●接道/南側約4.0m公道(42条2項道路) ●構造.階数/木造サイディング貼ルーフing葺2階建 ●現況/完成済 ●築年月/2024年6月完成 ●引渡/即時 ●設備/東北電力・公営上水・公共下水・都市ガス ●国土法届出/不要 ●分譲後の権利形態/所有権 ●完成物件は契約後3週間以内の決済が基本条件 ●網戸・カーテンレール・キッチン吊戸等はオプションになります ●外構については当社指定とします ●フラット35利用の場合は適合証明検査申請料が別途必要となります。株式会社ファミリーライフサービスによるフラット利用の場合は55,000円(税込)、それ以外のフラット利用の場合は105,000円(税込)申し受けます。 ●司法書士・土地家屋調査士は当社指定 ●建築中の建物の案内の際には安全確保の為ヘルメットの着用をお願い致します ●手付金:未完成物件5%完成物件10%

### 設備・仕様

● べた基礎	● システムキッチン	● 外壁サイディング
● 24時間換気システム	● オールインワン浄水栓	● シャワートイレ
● シックハウス対策	● 呼タイプシステムバス	● シャンパードレッサー
● 玄関断熱ドア	● TVドアホン	● 視察ガラスサッシ

### 設計住宅性能評価書取得済 建設住宅性能評価書取得予定

住宅性能表示制度とは、構造の安定、火災時の安全、高齢者への配慮など共通に定められた方法を用いて客観的に示し、第三者が住宅の性能についての評価をすることで、住宅取得者に対して住宅の性能に関する信頼性が高い情報を提供する仕組みです。

### 4分野 住宅性能等級 最高等級

- 構造の安定 耐震等級 (倒壊)・耐風等級。
- 劣化の軽減 劣化対策等級。
- 維持管理更新への配慮 維持管理対策等級。
- 空気環境 ホルムアルデヒド発散等級。

### 地震に強い家

ベタ基礎に基礎パッキングを配し、壁倍率5倍の壁パネルを諸所に配した通気工法です。着工から完成までに第三者機関による計4回の検査を通過した物件のみ引渡しを行います。

※網戸・一部照明器具・一部シャッター・カーテンレール・TVアンテナ・門柱門扉・植栽等は付いておりません。 ※高低差表記は現況と異なる場合、現況優先とします。帖数はPSを含みます。建物、配置は実際とは多少異なる場合があります。 外構は実際とは異なります。 又、車は価格に含まれておりません。サッシ位置及びサイズは、実際とは異なる場合があります。図面と現況が異なる場合は現況優先とします。