

仙台市営地下鉄東西線「卸町」駅バス5分 「霞の目営業所前」停 徒歩5分

**かすみ町
4期**
全2棟
今回販売1棟

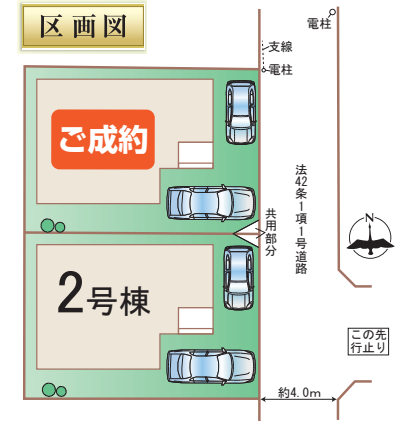
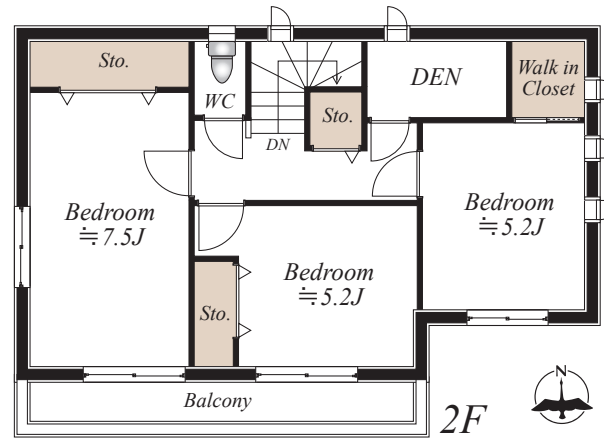
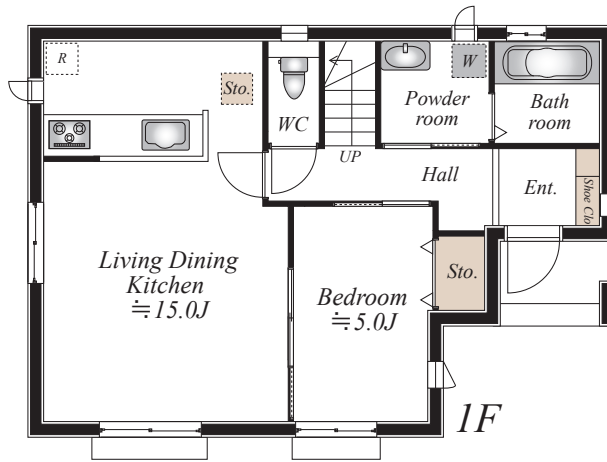
2号棟

4LDK

- 敷地面積/104.40㎡ (31.57坪)
- 建物面積/97.71㎡ (29.54坪)
- 建築確認番号/第HPA-24-06103-1号

販売価格

3,690 (税込)
万円



LIFE INFORMATION

- 蒲町小学校 徒歩 9分
- 蒲町中学校 徒歩 13分
- セブンイレブン 仙台若林郵便局前店 徒歩 7分
- ローソン 仙台荒井西店 徒歩 8分
- ツルハドラッグ なないろの里店 徒歩 11分
- 若林郵便局 徒歩 1分
- 蒲町こども園 徒歩 9分



■物件概要 ●所在地/宮城県仙台市若林区かすみ町416番89 ●交通/仙台市営地下鉄東西線「卸町」駅バス5分 「霞の目営業所前」停 徒歩5分 ●地目/宅地 ●用途地域/第一種住居地域 ●建蔽率/60% ●容積率/200% ●防火指定/22条区域 ●接道/東側約4.0m公道(法42条1項1号道路) ●構造/階数/木造サイディング貼アスファルトシングル葺2階建 ●現況/完成済 ●築年月/2024年10月完成 ●引渡/即時 ●設備/東北電力・公営上水・公共下水・都市ガス ●国土法届出/不要 ●分譲後の権利形態/所有権 ●完成物件は契約後3週間以内の決済が基本条件 ●網戸・カーテンレール・キッチン吊戸等はオプションになります ●外構については当社指定とします ●フラット35利用の場合は適合証明検査申請料が別途必要となります。株式会社ファミリーライフサービスによるフラット利用の場合は55,000円(税込)、それ以外のフラット利用の場合は105,000円(税込)申し受けます。 ●司法書士・土地家屋調査士は当社指定 ●建築中の建物の案内の際には安全確保の為ヘルメットの着用をお願い致します ●手付金:未 completion 5% completion 10%

設備・仕様

● 24時間換気システム	● システムキッチン	● 外壁サイディング
● シックハウス対策	● オールインワン浄水栓	● シャワートイレ
● 玄関断熱ドア	● 1坪タイプシステムバス	● シャンパードレッサー
	● TVドアホン	● 視察ガラスサッシ

設計住宅性能評価書取得済 建設住宅性能評価書取得予定

住宅性能表示制度とは、構造の安定、火災時の安全、高齢者への配慮など共通に定められた方法を用いて客観的に示し、第三者が住宅の性能についての評価をすることで、住宅取得者に対して住宅の性能に関する信頼性が高い情報を提供する仕組みです。

7項目 住宅性能評価 最高等級

- 耐震等級(構造躯体の耐震等防止)
- 耐火等級(構造躯体の耐火、屋根等のしほ)
- 耐風等級(構造躯体の損傷防止)
- 省エネルギー等級(省エネルギー)
- 省水等級(省水)
- 省電等級(省電)
- 省CO2等級(省CO2)

子育て世帯・若者夫婦世帯* に向けた 子育てエコホーム支援事業

新築 **80万円** 補助

※補助対象

- 子育て世帯: 18歳未満の子を有する世帯
- 若者夫婦世帯: 夫婦いずれかが39歳以下世帯

●詳しくは支援事業公式HPをご覧ください
●物件により制度利用の可否がございます。
●詳細は担当営業にご確認ください。

※網戸・一部照明器具・一部シャッター・カーテンレール・TVアンテナ・門柱門扉・植栽等は付いておりません。 ※高低差表記は現況と異なる場合、現況優先とします。帖数はPSを含みます。建物、配置は実際とは多少異なる場合があります。 外構は実際とは異なります。 又、車は価格に含まれておりません。サッシ位置及びサイズは、実際とは異なる場合があります。図面と現況が異なる場合は現況優先とします。