



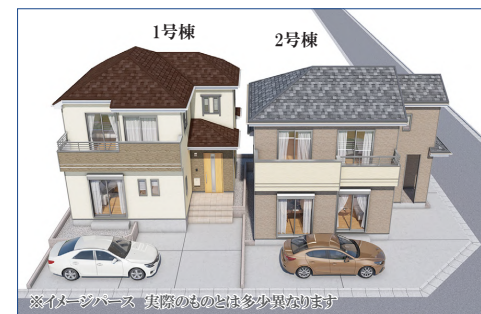
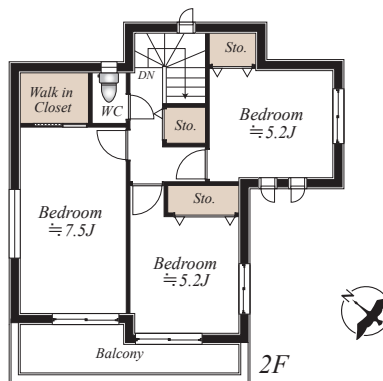
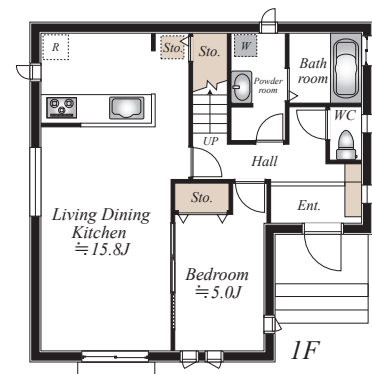
1号棟 4LDK

販売価格

3,590

 (税込) 万円

- 敷地面積/129.30㎡ (39.11坪)
- 建物面積/95.74㎡ (29.86坪)
- 建築確認番号/
第HPA-24-01394-1号



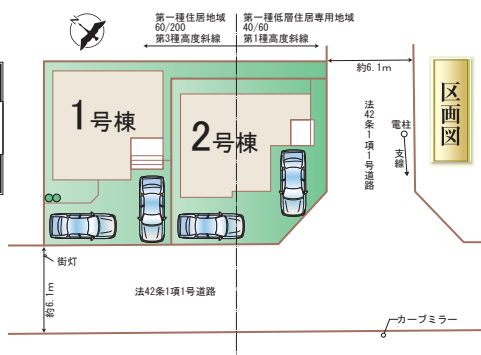
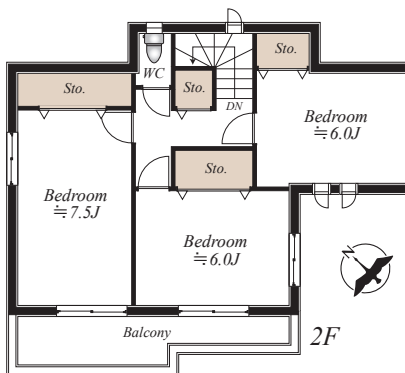
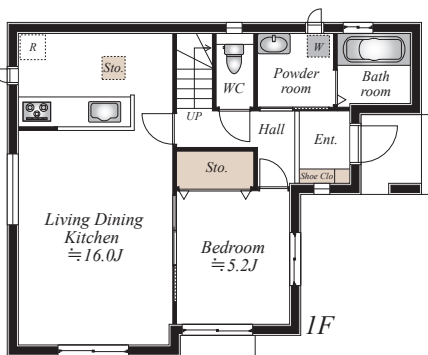
2号棟 4LDK

販売価格

3,690

 (税込) 万円

- 敷地面積/122.14㎡ (36.94坪)
- 建物面積/98.53㎡ (29.80坪)
- 建築確認番号/
第HPA-24-01395-1号



LIFE INFORMATION

- 長命ヶ丘小学校 徒歩12分
- 長命ヶ丘中学校 徒歩1分
- セブンイレブン 仙台長命ヶ丘5丁目店 徒歩5分
- ウエルシア 仙台長命ヶ丘店 徒歩7分
- ヤマザワ 長命ヶ丘店 徒歩9分
- ランチ仙台 徒歩10分
- 泉長命ヶ丘郵便局 徒歩8分
- 七十七銀行 長命ヶ丘支店 徒歩8分



カーナビ入力 宮城県仙台市泉区長命ヶ丘2-7-8

■物件概要 ●所在地/宮城県仙台市泉区長命ヶ丘2-7-8 ●交通/仙台市営地下鉄南北線「八乙女」駅バス8分 [泉館山高校入口] 徒歩11分 ●地目/宅地 ●用途地域/第一種住居地域・第一種低層住居専用地域 ●建蔽率/60%・40% ●容積率/200%・60% ●防火指定/22条区域 ●接道/東側約6.1m公道(法42条1項1号道路)、南側約6.1m公道(法42条1項1号道路) ●構造/階数/木造サイディング貼アスファルトシングル葺2階建 ●現況/建築中 ●築年月/2024年12月下旬完成予定 ●引渡/2025年1月上旬 ●設備/東北電力・公営上水・公共下水・都市ガス ●国土法届出/不要 ●分譲後の権利形態/所有権 ●完成物件は契約後3週間以内の決済が基本条件 ●網戸・カーテンレール・キッチン吊戸等はオプションになります ●外構については当社指定とします ●フラット35利用の場合は適合証明検査申請料が別途必要となります。株式会社ファミリーライフサービスによるフラット利用の場合は55,000円(税込)、それ以外のフラット利用の場合は105,000円(税込)申し受けます。 ●司法書士・土地家屋調査士は当社指定 ●建築中の建物の案内の際には安全確保の為ヘルメットの着用をお願い致します ●手付金:未 completion 5% completion 10%

設備・仕様

● べた基礎	● システムキッチン	● 外壁サイディング
● 24時間換気システム	● オールインワン浄水栓	● シャワートイレ
● シックハウス対策	● 1坪タイプシステムバス	● シャンプードレッサー
● 玄関断熱ドア	● TVドアホン	● 視察ガラスサッシ

設計住宅性能評価書取得済 建設住宅性能評価書取得予定

住宅性能表示制度とは、構造の安定、火災時の安全、高齢者への配慮など共通に定められた方法を用いて客観的に示し、第三者が住宅の性能についての評価をすることで、住宅取得者に対して住宅の性能に関する信頼性が高い情報を提供する仕組みです。

設計 性能評価
建設 性能評価

7項目 住宅性能評価 最高等級

- 耐震等級 (構造躯体の耐震等防止) 地震に対する構造躯体の耐震、耐壊等のしごと。
- 耐火等級 (構造躯体の耐火防炎) 構造躯体の耐火防炎の確保。
- 耐風等級 暴風に対する構造躯体の耐風、耐壊等及び破損の生じにくさ。
- 劣化対策等級 (構造躯体の劣化対策) 構造躯体等の大規模な改修工事を必要とするまでの構造躯体を長年維持するための必要な対策。
- カビ・カビ対策等級 (カビ・カビ対策) 内装材からのカビ・カビの発生量を少なくする対策。
- 維持管理対策等級 建物の劣化を防ぐための維持管理 (清掃・点検及び補修) を容易とするための必要な対策。
- 一次エネルギー消費量等級 一次エネルギー消費量の削減のための対策。

子育て世帯・若者夫婦世帯* に向けた 子育てエコホーム支援事業

新築 80万円補助 ※補助対象

- 子育て世帯: 18歳未満の子を有する世帯
- 若者夫婦世帯: 夫婦いずれかが39歳以下世帯

●詳しくは支援事業公式HPをご覧ください
●物件により制度利用の可否がございます。
●詳細は担当営業にご確認ください。

※網戸・一部照明器具・一部シャッター・カーテンレール・TVアンテナ・門柱門扉・植栽等は付いておりません。 ※高低差表記は現況と異なる場合、現況優先とします。帖数はPSを含みます。建物、配置は実際とは多少異なる場合があります。 外構は実際とは異なります。 又、車は価格に含まれておりません。サッシ位置及びサイズは、実際とは異なる場合があります。図面と現況が異なる場合は現況優先とします。