

新築戸建
ハートフルタウン
長命ヶ丘8期

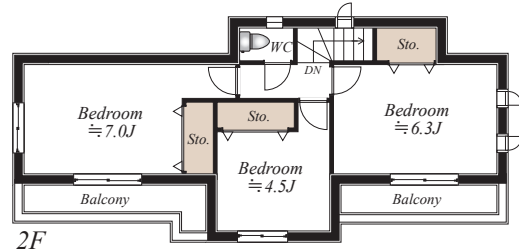
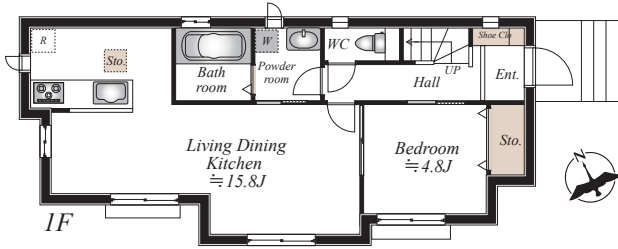
全2棟
今回販売2棟

仙台市営地下鉄南北線「八乙女」駅バス20分「長命ヶ丘二丁目西」停 徒歩4分

1号棟 4LDK

- 敷地面積/149.16㎡ (45.12坪)
- 建物面積/89.32㎡ (27.01坪)
- 建築確認番号/第HPA-24-05227-1号

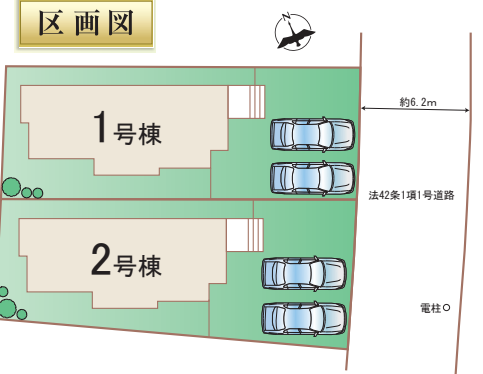
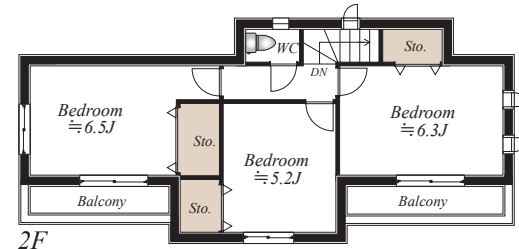
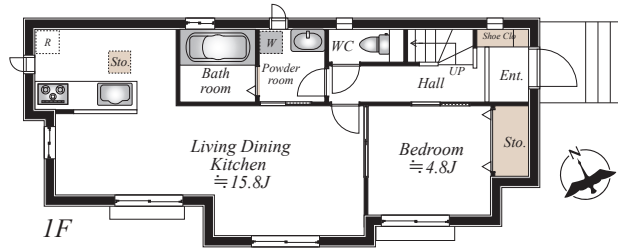
販売価格 3,090 (税込) 万円



1号棟 4LDK

- 敷地面積/151.10㎡ (45.70坪)
- 建物面積/90.56㎡ (27.39坪)
- 建築確認番号/第HPA-24-05228-1号

販売価格 3,290 (税込) 万円



LIFE INFORMATION

- 長命ヶ丘小学校 徒歩14分
- 長命ヶ丘中学校 徒歩1分
- セブンイレブン 仙台長命ヶ丘5丁目店 徒歩7分
- ウエルシア 仙台長命ヶ丘店 徒歩8分
- ランチ仙台 徒歩10分
- ヨークベニマル 泉古内店 徒歩15分
- 泉長命ヶ丘郵便局 徒歩9分
- 長命ヶ丘保育所 徒歩9分



■物件概要 ●所在地/宮城県仙台市泉区長命ヶ丘2丁目8-9 ●交通/仙台市営地下鉄南北線「八乙女」駅バス20分「長命ヶ丘二丁目西」停 徒歩4分 ●地目/宅地 ●用途地域/第一種低層住居専用地域 ●建蔽率/40% ●容積率/60% ●防火指定/22条区域 ●接道/南東側約6.2m公道(法42条1項1号道路) ●構造/階数/木造サイディング貼アスファルトシングル葺2階建 ●現況/建築中 ●築年月/2024年10月中旬完成予定 ●引渡/2024年10月下旬予定 ●設備/東北電力・公営上水・公営下水・都市ガス ●国土法届出/不要 ●分譲後の権利形態/所有権 ●完成物件は契約後3週間以内の決済が基本条件 ●網戸・カーテンレール・キッチン吊戸等はオプションになります ●外構については当社指定とします ●フラット35利用の場合は適合証明検査申請料が別途必要となります。株式会社ファミリーライフサービスによるフラット利用の場合は55,000円(税込)、それ以外のフラット利用の場合は105,000円(税込)申し受けます。 ●司法書士・土地家屋調査士は当社指定 ●建築中の建物の案内の際には安全確保の為ヘルメットの着用をお願い致します ●手付金:未完成物件5%完成物件10%

設備・仕様

べた基礎	システムキッチン	外壁サイディング
24時間換気システム	オールインワン浄水栓	シャワートイレ
シックハウス対策	1坪タイプシステムバス	シャワードレッサー
玄関断熱ドア	TVドアホン	視察ガラスサッシ

設計住宅性能評価書取得済
建設住宅性能評価書取得予定

住宅性能表示制度とは、構造の安定、火災時の安全、高齢者への配慮など共通に定められた方法を用いて客観的に示し、第三者が住宅の性能についての評価をすることで、住宅取得者に対して住宅の性能に関する信頼性が高い情報を提供する仕組みです。

設計 性能評価
建設 性能評価

7項目 住宅性能評価 最高等級

- 耐震等級(構造躯体の耐震等防士)
- 耐火等級(構造躯体の耐火、屋根等のしほ)
- 防風等級(構造躯体の防風防士)
- 断熱等級
- 省エネ等級(構造躯体の断熱、断熱等防士)
- 省エネ等級(構造躯体の断熱、断熱等防士)
- 省エネ等級(構造躯体の断熱、断熱等防士)
- 省エネ等級(構造躯体の断熱、断熱等防士)
- 省エネ等級(構造躯体の断熱、断熱等防士)
- 省エネ等級(構造躯体の断熱、断熱等防士)

サマー2024 キャンペーン 30万円(税込)相当分

【キャンペーン期間】2024年7月1日(月)～2024年8月31日(土)
詳しくは営業担当にご確認ください

※網戸・一部照明器具・一部シャッター・カーテンレール・TVアンテナ・門柱門扉・植栽等は付いておりません。 ※高低差表記は現況と異なる場合、現況優先とします。帖数はPSを含みます。建物、配置は実際とは多少異なる場合があります。 外構は実際とは異なります。 又、車は価格に含まれておりません。サッシ位置及びサイズは、実際とは異なる場合があります。図面と現況が異なる場合は現況優先とします。