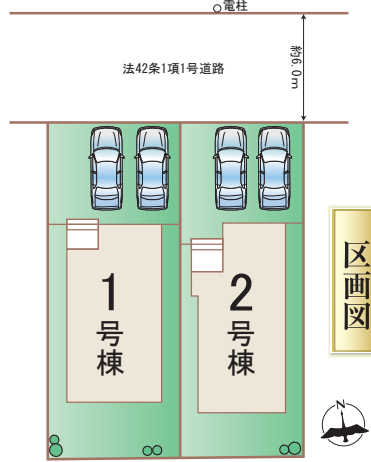


新築戸建  
ハートフルタウン  
将監15期

全2棟  
今回販売2棟



LIFE INFORMATION

- 将監西小学校 徒歩 5分
- 将監中学校 徒歩 7分
- セブンイレブン 仙台将監9丁目店 徒歩10分
- ダイシン 桂店 徒歩10分
- ザ・ビッグエクスプレス 将監店 徒歩13分
- 泉郵便局 徒歩11分
- コスモス将監保育園 徒歩12分
- 将監10丁目公園 徒歩 4分

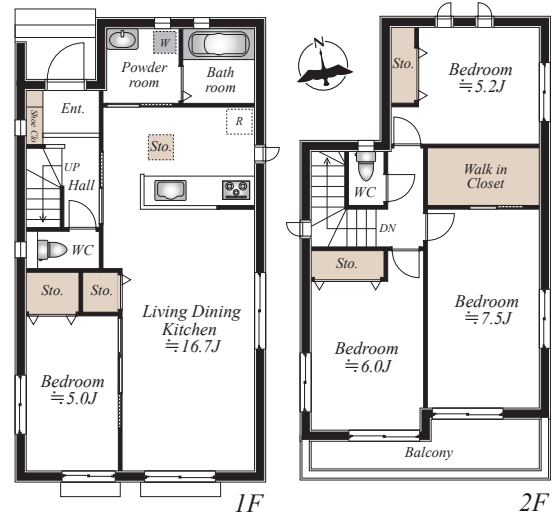


カーナビ入力 宮城県仙台市泉区将監10丁目18-3

1号棟  
4LDK

販売価格  
4,190 (税込) 万円

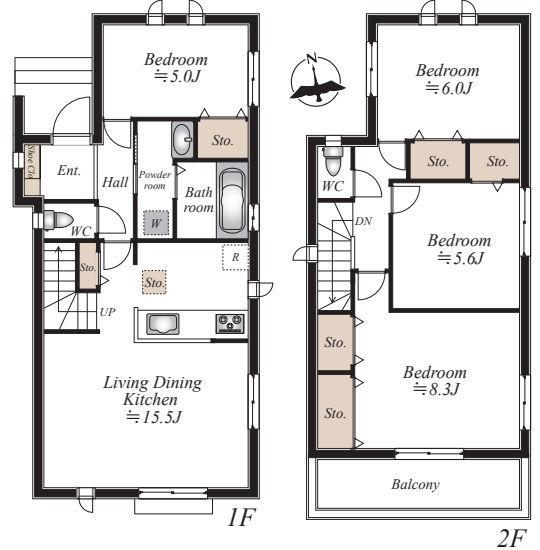
- 敷地面積/145.52㎡ (44.01坪)
- 建物面積/95.64㎡ (28.93坪)
- 建築確認番号/第HPA-24-05858-1号



2号棟  
4LDK

販売価格  
3,990 (税込) 万円

- 敷地面積/137.70㎡ (41.65坪)
- 建物面積/95.64㎡ (28.93坪)
- 建築確認番号/第HPA-24-05859-1号



■ 物件概要 ●所在地/宮城県仙台市泉区将監10丁目1-111 ●交通/仙台市営地下鉄南北線「泉中央」駅 バス7分「将監西児童館前」停 徒歩3分 ●地目/宅地 ●用途地域/第一種低層住居専用地域 ●建蔽率/50% ●容積率/80% ●防火指定/22条区域 ●接道/北側約6.0m公道(法42条1項1号道路) ●構造/階数/木造サイディング貼アスファルトシングル葺2階建 ●現況/建築中 ●築年月/2024年10月中旬完成予定 ●引渡/2024年10月下旬予定 ●設備/東北電力・公営上水・公共下水・都市ガス ●国土法届出/不要 ●分譲後の権利形態/所有権 ●完成物件は契約後3週間以内の決済が基本条件 ●網戸・カーテンレール・キッチン吊戸等はオプションになります●外構については当社指定とします ●フラット35利用の場合は適合証明検査申請料が別途必要となります。株式会社ファミリーライフサービスによるフラット利用の場合は55,000円(税込)、それ以外のフラット利用の場合は105,000円(税込)申し受けれます。 ●司法書士・土地家屋調査士は当社指定 ●建築中の建物の案内の際には安全確保の為ヘルメットの着用をお願い致します ●手付金:未完成物件5%完成物件10%

設備・仕様

ベタ基礎	システムキッチン	外壁サイディング
24時間換気システム	オールインワン浄水栓	シャワートイレ
シックハウス対策	1坪タイプシステムバス	シャワードレッサー
玄関断熱ドア	TVドアホン	視察ガラスサッシ

設計住宅性能評価書取得済  
建設住宅性能評価書取得予定

住宅性能表示制度とは、構造の安定、火災時の安全、高齢者への配慮など共通に定められた方法を用いて客観的に示し、第三者が住宅の性能についての評価をすることで、住宅取得者に対して住宅の性能に関する信頼性が高い情報を提供する仕組みです。

設計 性能評価  
建設 性能評価

7項目 住宅性能評価 最高等級

- 耐震等級(構造躯体の耐震等防し) 地震に対する構造躯体の耐震、耐震等級1以上。
- 耐震等級(構造躯体の損傷防し) 地震に対する構造躯体の損傷の低減に配慮。
- 耐風等級 暴風に対する構造躯体の耐風、耐風等級及び損傷の生じにくさ。
- 劣化対策等級(構造躯体等) 構造躯体等の大規模な改修工事を必要とするまでの構造寿命を延長するための必要対策。
- カビ・カビ防止対策等級 内装材からのカビ・カビ防止対策の取組を少なくする対策。
- 維持管理対策等級 建物の維持管理及び2階の維持管理(清掃・点検及び修繕)を容易とするために必要となる対策。
- 一次エネルギー消費量等級 一次エネルギー消費量の削減のための対策。

サマー2024 キャンペーン 30万円(税込)相当分

【キャンペーン期間】2024年7月1日(月)～2024年8月31日(土)  
詳しくは営業担当にご確認ください

※網戸・一部照明器具・一部シャッター・カーテンレール・TVアンテナ・門柱門扉・植栽等は付いておりません。 ※高低差表記は現況と異なる場合、現況優先とします。帖数はPSを含みます。建物、配置は実際とは多少異なる場合があります。 外構は実際とは異なります。 又、車は価格に含まれておりません。サッシ位置及びサイズは、実際とは異なる場合があります。図面と現況が異なる場合は現況優先とします。