

南光台47期

全2棟
今回販売2棟



カーナビ入力 宮城県仙台市泉区南光台六丁目21-18



仙台市営地下鉄南北線『黒松』駅徒歩17分

1号棟

4LDK

販売価格

3,390 (税込) 万円

- 敷地面積/118.03㎡ (35.78坪)
- 建物面積/94.39㎡ (28.54坪)
- 建築確認番号/第HPA-24-04293-1号

LIFE INFORMATION

- 八乙女小学校 徒歩3分
- 南光台中学校(選択可) 徒歩9分
- 八乙女中学校(選択可) 徒歩15分
- ザ・ビッグ仙台八乙女店 徒歩9分
- みやぎ生協南光台店 徒歩11分
- ミニストップ仙台泉松森店 徒歩7分
- アスク八乙女保育園 徒歩10分

2号棟

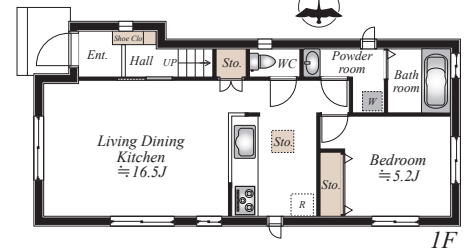
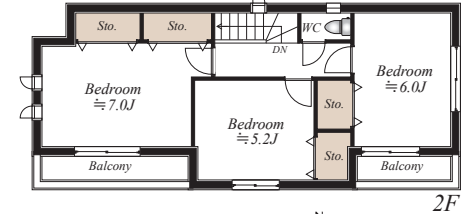
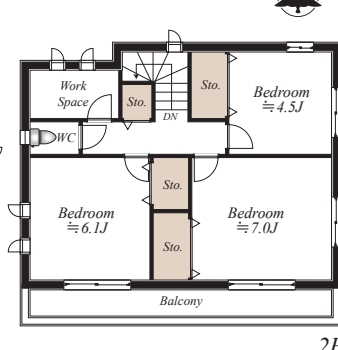
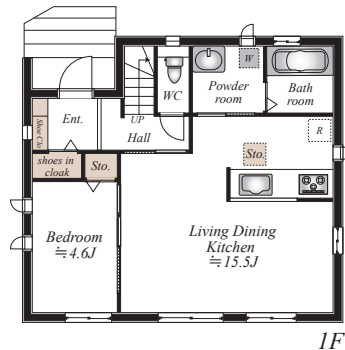
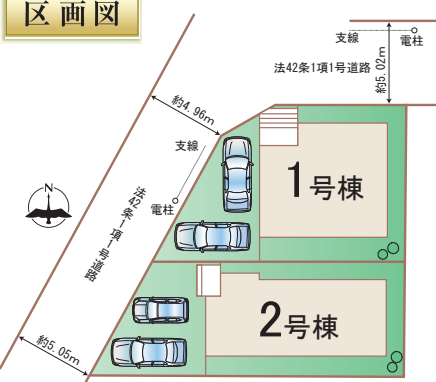
4LDK

販売価格

3,190 (税込) 万円

- 敷地面積/118.27㎡ (35.74坪)
- 建物面積/92.53㎡ (27.98坪)
- 建築確認番号/第HPA-24-04294-1号

区画図



■物件概要 ●所在地/宮城県仙台市泉区南光台六丁目149番535の一部 ●交通/仙台市営地下鉄南北線『黒松』駅徒歩17分 ●地目/宅地 ●用途地域/第一種低層住居専用地域 ●建蔽率/50% ●容積率/80% ●防火指定/22条区域 ●接道/西側約5m公道(法42条1項1号道路)、北側約5m公道(法42条1項1号道路) ●構造/階数/木造サイディング貼アスファルトシングル葺2階建 ●現況/完成済 ●築年月/2024年9月 ●引渡/即時 ●設備/東北電力・公営上水・公共下水・都市ガス ●国土法届出/不要 ●分譲後の権利形態/所有権 ●完成物件は契約後3週間以内の決済が基本条件 ●網戸・カーテンレール・キッチン吊戸等はオプションになります ●外構については当社指定とします ●フラット35利用の場合は適合証明検査申請料が別途必要となります。株式会社ファミリーサービスによるフラット利用の場合は55,000円(税込)、それ以外のフラット利用の場合は105,000円(税込)申し受けます。 ●司法書士・土地家屋調査士は当社指定 ●建築中の建物の案内の際には安全確保の為ヘルメットの着用をお願い致します ●手付金:未完成物件5%完成物件10%

設備・仕様

- べた基礎
- システムキッチン
- 外壁サイディング
- 24時間換気システム
- オールインワン浄水栓
- シャワートイレ
- シックハウス対策
- 1坪タイプシステムバス
- シャンパードレッサー
- 玄関断熱ドア
- TVドアホン
- 視察ガラスサッシ

設計住宅性能評価書取得済 建設住宅性能評価書取得予定

住宅性能表示制度とは、構造の安定、火災時の安全、高齢者への配慮など共通に定められた方法を用いて客観的に示し、第三者が住宅の性能についての評価をすることで、住宅取得者に対して住宅の性能に関する信頼性が高い情報を提供する仕組みです。



- 耐震等級(構造躯体の耐震等防し) 地震に対する構造躯体の耐震、耐震等のしるべ。
- 耐火等級(構造躯体の損傷防止) 地震に対する構造躯体の損傷の防止に示す。
- 耐風等級 暴風に対する構造躯体の損傷、耐風等及び損傷の生じにくさ。
- 劣化対策等級(構造躯体等) 構造躯体等の大規模な改修工事を必要とするまでの期間を延長するための必要な対策。
- カビ・カビ防止対策等級 内装材からのカビ・カビの発生量を少なくする対策。
- 維持管理対策等級 家の維持管理に必要となる維持管理(清掃・点検及び補修)を容易とするために必要な対策。
- 一次エネルギー消費量等級 一次エネルギー消費量の削減のための対策。

子育て世帯・若者夫婦世帯* に向けた 子育てエコホーム支援事業

新築 80万円補助 ※補助対象

- 子育て世帯: 18歳未満の子を有する世帯
 - 若者夫婦世帯: 夫婦いずれかが39歳以下世帯
- 詳しくは支援事業公式HPをご覧ください
●物件により制度利用の可否がございます。
●詳細は担当営業にご確認ください。

※網戸・一部照明器具・一部シャッター・カーテンレール・TVアンテナ・門柱門扉・植栽等は付いておりません。 ※高低差表記は現況と異なる場合、現況優先とします。帖数はPSを含みます。建物、配置は実際とは多少異なる場合があります。 外構は実際とは異なります。 又、車は価格に含まれておりません。サッシ位置及びサイズは、実際とは異なる場合があります。図面と現況が異なる場合は現況優先とします。